

Pronájem pozemku , určený pro komerční výstavbu, Ostrava (okres Ostrava-město)



M&M reality holding, a.s.



Pronájem komerčního pozemku, 1000 m², Ostrava, ul. Ruská

ČÍSLO ZAKÁZKY: 868178 TYP ZAKÁZKY: pronájem

LOKALITA: Ostrava (okres Ostrava-město), Ruská

Pronájem komerčního pozemku, 1000 m², Ostrava, ul. Ruská

Dovolte mi nabídnout Vám k pronájmu pozemek ke komerčnímu využití 1 000 m². Při využití celé plochy 4 068 m² by byla cena nájmu levnější, je to po dohodě s majitelem. Na pozemku je možnost připojení elektřiny, nachází se zde však pouze užitková voda, veřejný vodovod je v dosahu. Celý areál je oplocen a nachází se na frekventované ulici Ruská v Ostravě Vítkovicích. Kdysi se využíval jako autobazar, také je vhodný jako parkoviště pro kamiony, pneuservis nebo pro shromažďovací akce typu burzy, trhy a jiné. Výhodou je možnost pronajmutí dřevostavby na pozemku, která sloužila jako zázemí autobazaru a kanceláře. Provize za zprostředkování je ve výši jednoho nájmu, kauce není vyžadována pouze platba nájemného k 15. dni předchozího měsíce. Buďte mezi prvními na prohlídce. Budeme se těšit.

CENA: (za měsíc) **18 000,- Kč**

Nemovitost nabízí



M&M reality holding a. s.

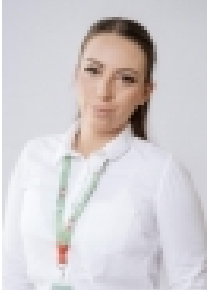
Krakovská 1675/2
Praha - Nové Město
11000

Informace o nemovitosti

Stav objektu	dobrý
Vlastnictví	osobní
Vlastní pozemek (m ²)	1000
Umístění objektu	centrum
Doprava	silnice MHD autobus
Elektřina	230 V
Ostatní	Plot
Druh pozemku	pro komerční výstavbu

Pronájem pozemku , určený pro komerční výstavbu, Ostrava (okres Ostrava-město)

Realitní makléř



Bílková Nikola

Telefon: 296 399 006

info@mmreality.cz

Inženýrské sítě

Elektřina
