

Prodej samostatného RD, 165 m², Rohle, Nedvězí (okres Šumperk)



M&M reality holding, a.s.



Prodej rodinného domu, 839 m², Rohle - Nedvězí

ČÍSLO ZAKÁZKY: 874268 TYP ZAKÁZKY: prodej

LOKALITA: Rohle, Nedvězí (okres Šumperk)

Prodej rodinného domu, 839 m², Rohle - Nedvězí

Nabízíme vám k prodeji rodinný dům v podhůří Jeseníků, v údolí malebné obce Nedvězí. Původně tradiční statek byl počátkem 80 let postupně zcela předělán. Krásné, slunné místo, obklopené zelení a stále zurčícím potůčkem. Skryté a přitom dostupné.

Rodinný dům disponuje 5 místnostmi, samostatnou kuchyní, prostornou halou s otevřeným prostorem (galerií) a 2 koupelnami s WC.

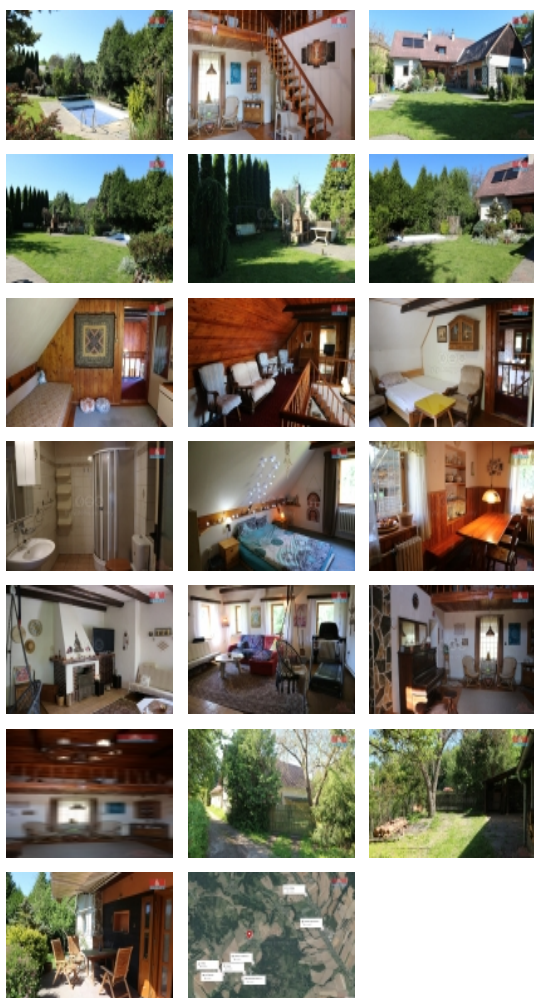
K domu dále náleží stodola, která prošla celkovou rekonstrukcí. Je zde kotel na tuhá paliva, 300l bojler na solární panely, "darling", filtrace bazénu. Stodola, která poskytuje mnoho prostor, může sloužit jako garáž, a dílna. Vybavení lze po dohodě i zanechat. Je zde i využitelné podkroví, stejně jako v hlavní budově, které může být také přebudováno k bydlení.

Na zahradě je venkovní terasa, ze které je výhled na skalku s jezírkem a osvětlený bazén. Financování zajistíme. Více informací u makléře.

CENA: (za nemovitost) **4 900 000,- Kč**

Informace o nemovitosti

Počet podlaží objektu	1
Druh objektu	cihlová
Stav objektu	dobrý
Vlastnictví	osobní
Vlastní pozemek (m ²)	839
Vybavení	zahrada
Umístění objektu	klidná část obce



Prodej samostatného RD, 165 m², Rohle, Nedvězí (okres Šumperk)

Nemovitost nabízí



M&M reality holding a. s.

Krakovská 1675/2
Praha - Nové Město
11000

Realitní makléř



Křemenák Roman

Telefon: 296 399 006
info@mmreality.cz

Topení	Lokální - tuhá paliva Lokální - elektrické Solární kolektory
Doprava	silnice autobus
Elektřina	230 V 380 V
Voda	vlastní studna
Odpad	Septik
Občanská vybavenost	Škola Školka Zdravotnická zařízení Pošta Kompletní síť obchodů a služeb
Rok rekonstrukce	1995
Parkování	u domu (veřejné)
Počet míst k parkování	2
Zdroj teplé vody	bojler
Ostatní	Plot Garáž
Užitná plocha (m²)	165
Poloha objektu	samostatný