

Prodej rekreačního objektu, Rohle, Nedvězí (okres Šumperk)



## M&M reality holding, a.s.



### Prodej chalupy, 839 m<sup>2</sup>, Rohle - Nedvězí

ČÍSLO ZAKÁZKY: 873155      TYP ZAKÁZKY: prodej

LOKALITA: Rohle, Nedvězí (okres Šumperk)

#### Prodej chalupy, 839 m<sup>2</sup>, Rohle - Nedvězí

Nabízíme vám k prodeji chalupu v podhůří Jeseníků, v údolí malebné obce Nedvězí. Původně tradiční statek byl počátkem 80 let postupně zcela předělán. Krásné, slunné místo, obklopené zelení a stále zurčícím potůčkem. Skryté a přitom dostupné.

Chalupa disponuje 5 místnostmi, samostatnou kuchyní, prostornou halou s otevřeným prostorem (galerií) a 2 koupelnami s WC.

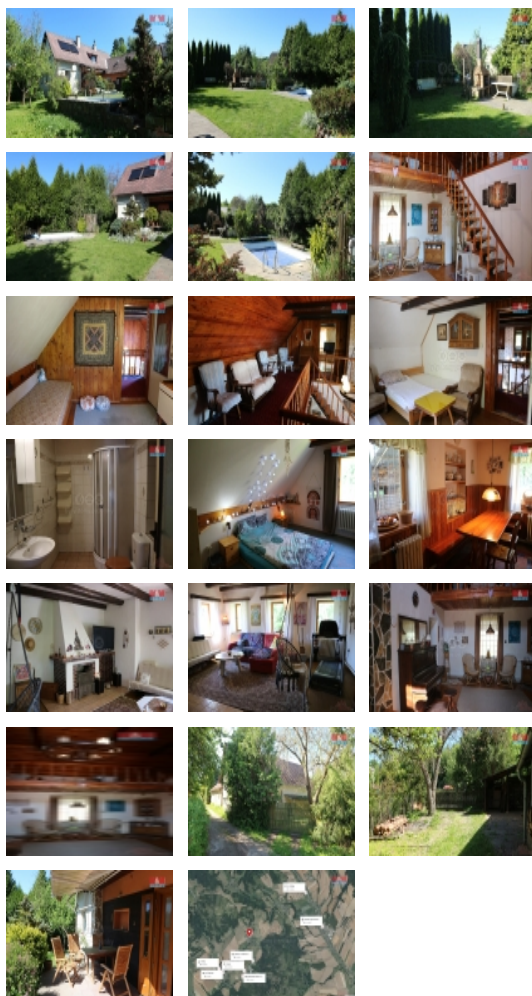
K chalupě dále náleží stodola, která prošla celkovou rekonstrukcí. Je zde kotel na tuhá paliva, 300 l bojler na solární panely, "darling", filtrace bazénu. Stodola, která poskytuje mnoho prostor, může sloužit jako garáž, a dílna. Vybavení lze po dohodě i zanechat. Je zde i využitelné podkroví, stejně jako v hlavní budově, které může být také přebudováno k bydlení.

Na zahradě je venkovní terasa, ze které je výhled na skalku s jezírkem a osvětlený bazén. Financování zajistíme. Více informací u makléře.

**CENA:** (za nemovitost) **4 900 000,- Kč**

#### Informace o nemovitosti

Počet podlaží objektu	1
Druh objektu	cihlová
Stav objektu	dobrý
Vlastnictví	osobní
Vlastní pozemek (m <sup>2</sup> )	839
Vybavení	zahrada
Umístění objektu	klidná část obce
Topení	Lokální - tuhá paliva Lokální - elektrické Solární kolektory



Prodej rekreačního objektu, Rohle, Nedvězí (okres Šumperk)

**Nemovitost nabízí**



**M&M reality holding a. s.**

Krakovská 1675/2  
Praha - Nové Město  
11000

**Realitní makléř**



**Křemenák Roman**

Telefon: 296 399 006  
[info@mmreality.cz](mailto:info@mmreality.cz)

<b>Doprava</b>	silnice autobus
<b>Elektřina</b>	230 V 380 V
<b>Voda</b>	vlastní studna
<b>Odpad</b>	Septik
<b>Občanská vybavenost</b>	Škola Školka Zdravotnická zařízení Pošta Kompletní síť obchodů a služeb
<b>Rok rekonstrukce</b>	1995
<b>Parkování</b>	u domu (veřejné)
<b>Počet míst k parkování</b>	2
<b>Zdroj teplé vody</b>	bojler
<b>Ostatní</b>	Plot Garáž
<b>Užitná plocha (m2)</b>	165
<b>Poloha objektu</b>	samostatný