

Prodej rekreačního objektu, Hýskov (okres Beroun)



M&M realty holding, a.s.



Prodej chaty, 35 m², Hýskov, V Libinách

ČÍSLO ZAKÁZKY: 879969 TYP ZAKÁZKY: prodej

LOKALITA: Hýskov (okres Beroun)

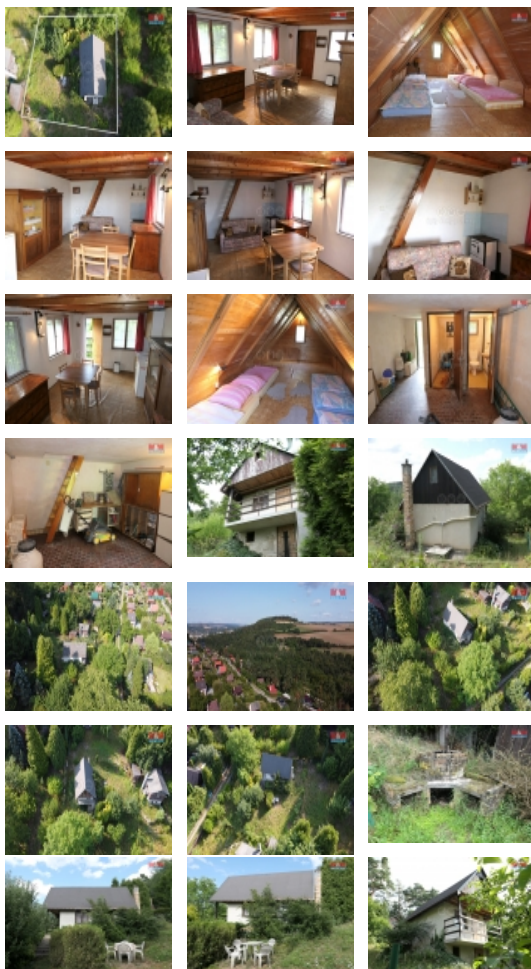
Prodej chaty, 35 m², Hýskov, V Libinách

Prodej chaty na vlastním pozemku v klidné části Hýskova, V Libinách. Výměra pozemku je 415 m², z toho zastavěná plocha 25 m². Dispozice: v prvním podlaží je sklep, kde se nalézá toaleta s umyvadlem a praktický prostor pro uložení různých věcí. V dalším podlaží je obývací pokoj s příjemným posezením a kuchyňský kout. Obytné podkroví je využíváno především na spaní. Celá chata je od sklepa po podkroví propojena schody se záklopem. V oknech jsou mříže a vytápí se kamny. Do chaty je zavedena dešťová voda z venkovní podzemní nádrže, kam jsou svedeny okapy. Pitnou vodu je možné čerpat z hydrantu u vjezdu do chatové oblasti. Chata je z pároboetonových tvárnic a podkroví je dřevěné. Relaxovat obklopeni přírodou můžete na terase nebo na zahradě, kde si ve zbudovaném ohništi můžete upéct buřty. Zahrada je svažitá a jsou na ní vysázeny ovocné stromy. V Hýskově je základní občanská vybavenost a jezdí zde autobus i vlak. Autem jste na dálnici D5 (Praha - Plzeň) do 12 minut. Více informací u makléře.

CENA: (za nemovitost) **1 850 000,- Kč**

Informace o nemovitosti

Počet podlaží objektu	1
Stav objektu	dobrý
Vlastnictví	osobní
Vlastní pozemek (m ²)	415
Vybavení	zahrada
Umístění objektu	klidná část obce
Topení	Lokální - tuhá paliva
Doprava	vlak silnice autobus



Prodej rekreačního objektu, Hýskov (okres Beroun)

Nemovitost nabízí



M&M reality holding a. s.

Krakovská 1675/2
Praha - Nové Město
11000

Realitní makléř



Soušková Ivana

Telefon: 296 399 006
info@mmreality.cz

Elektřina	230 V 380 V
Voda	Není
Plyn	Není
Občanská vybavenost	Škola Školka Pošta Kompletní síť obchodů a služeb Kulturní zařízení Sportovní areál
Rok kolaudace	1994
Parkování	u domu (veřejné)
Orientace	
Užitná plocha (m2)	35
Komunikace	betonová
Inženýrské sítě	Elektřina
Poloha objektu	samostatný