

Prodej rekreačního objektu, Desná, Desná III (okres Jablonec nad Nisou)



Prodej domu, chalupy, roubenky 200 m2, pozemek 1618m2, stodola 40m2, dřevník, v přírodě u Kořenova, na vleku, kolo, běžky, Černá Řička, Jizerské hory, Polubný

ČÍSLO ZAKÁZKY: 888524 TYP ZAKÁZKY: prodej

LOKALITA: Desná, Desná III (okres Jablonec nad Nisou), Mlýnská

Prodej domu, chalupy, roubenky 200 m2, pozemek 1618m2, stodola 40m2, dřevník, v přírodě u Kořenova, na vleku, kolo, běžky, Černá Řička, Jizerské hory, Polubný

Klid a pohoda ve své chalupě, roubence 200 m2 po celý rok. Příležitost zvýšit první patro nebo udělat další nájemní chatu ze stodoly. Nádherný stavební pozemek 1157 m2 a další pozemek nedaleko 461m2. Vše v krásné panenské přírodě, zahrada, romantická lokalita, několik udržovaných sjezdovek, běžkařských tratí v okolí, louky a lesní zákoutí jsou dokonalým místem pro relaxaci či celoroční bydlení.

V přízemí obývací pokoj s kuchyní, komora, sklípek, dřevník, pokračujeme do prvního patra kde jsou čtyři pokoje. Wc a koupelna. WC je odděleno

Vytápění na pevná paliva - spolehlivě vytopí celý dům. Kapacitní bojler, el. přívod, vlastní kovaná studna.

Vodovod i kanalizace na hranici pozemku. Nyní se používá septik s přepadem.

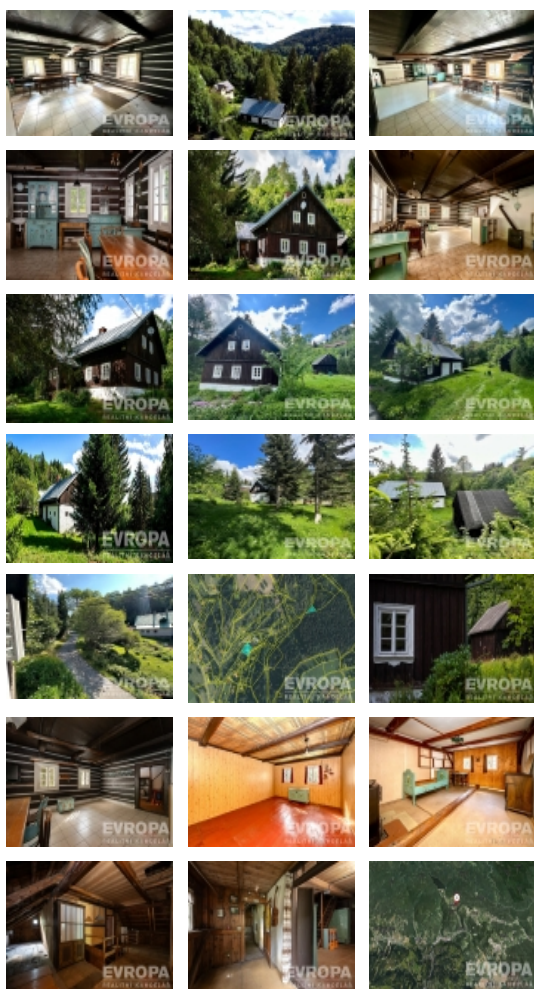
Vaše chalupa bude Vaším milovaným místem. Celoročně udržovaná cesta Vám zajistí příjezd do Vašeho království. Chata, roubenka užitná plocha 200m2, zastavěná plocha 137m2. Stodola zastavěná plocha 37m2. Stavební pozemek 1157m2. Druhý pozemek 461m2. Pozemky celkem 1618m2. ČI

Nejbližší lyžařský vlek v dochozí vzdálenosti 300m.

Běžkaři se dostanou během deseti minut přímo na trasu Jizerské Magistrály - Jizerka 10min.

Špičák Albrechtice 10 min., Harrachov 15 min., Rokytnice nad Jizerou 20min, Bedřichov 30min.

CENA: (za nemovitost) **5 990 000,- Kč**



Nemovitost nabízí

evropa services czech

U Zvonařky 358/10
Praha 2

Prodej rekreačního objektu, Desná, Desná III (okres Jablonec nad Nisou)

Realitní makléř



Jiří Švec

Mobil: +420 605 810 888

jiri.svec@rkevropa.cz

Informace o nemovitosti

Počet podlaží objektu	2
Celková podlahová plocha (m2)	200
Druh objektu	kamenná
Stav objektu	dobrý
Energetická třída	G - Mimořádně neekonomická
Vlastnictví	osobní
Vlastní pozemek (m2)	1618
Vybaveno	Nezařízeno
Zastavěná plocha (m2)	134
Užitná plocha (m2)	200