

Prodej pozemku 954 m<sup>2</sup>, zahrada, Žatec (okres Louny)



## Prodej, zahrada, OV, Žatec, okr. Louny, ul. Libočanská

ČÍSLO ZAKÁZKY: 4226/3987 TYP ZAKÁZKY: prodej

LOKALITA: Žatec (okres Louny)

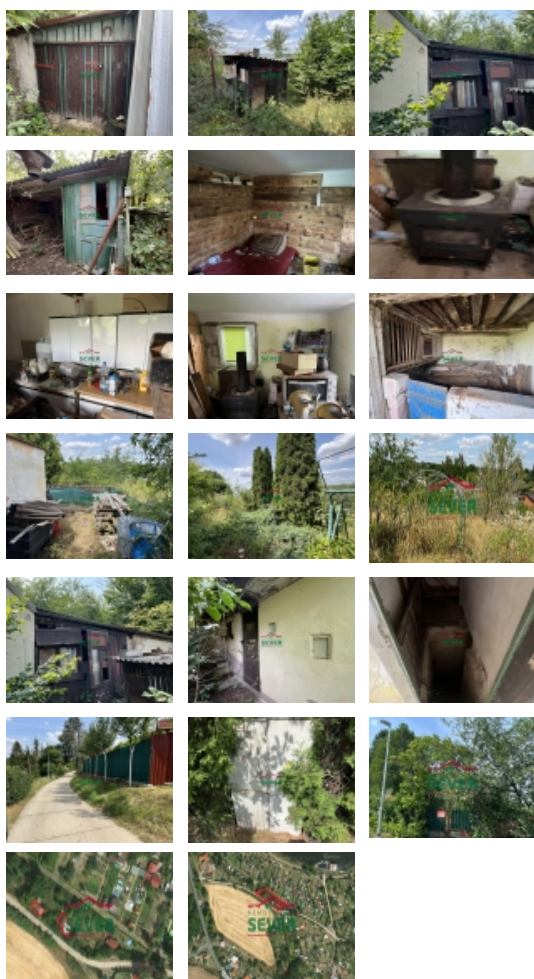
### Prodej, zahrada, OV, Žatec, okr. Louny, ul. Libočanská

Nemovitosti SEVER vám zprostředkují prodej zahrady s chatou 2+1 v osobním vlastnictví, Žatec, okr. Louny, ul. Libočanská. Zděná, cihlová chata 22 m<sup>2</sup> bez čísla evidenčního stojí na oploceném pozemku 1028 m<sup>2</sup>. Součástí je starší dřevěná garáž 19 m<sup>2</sup>, která slouží jako dílna, hospodářská budova 22 m<sup>2</sup> na drobné zvířectvo, dřevník a konstrukce na pařník. Na pozemku je přípojka na sezónní užitkovou vodu, v garáži je zavedena elektřina 230 V s vlastními hodinami. V částečně podsklepené chatě jsou nová plastová okna, dvě obytné místnosti, kuchyně s kovovou linkou a vstup do sklepa. Vytápění je řešeno kamny na tuhá paliva. Na zahradě roste jabloň, višně, líska a vzrostlé Thúje. Celý pozemek je neudržovaný a stavby jsou k celkové rekonstrukci. Stavby jsou vedené jako stavební se zastavěnou plochou. Příjezdová cesta je až k pozemku s vlastní kovovou bránou a veřejným osvětlením. Zahrada se nachází v blízkosti koupaliště a nákupního centra Kaufland v zahrádkářské kolonii. V případě zájmu zajistíme optimální financování našimi poradci.

CENA: (za nemovitost) **1 660 000,- Kč**

### Informace o nemovitosti

Číslo podlaží v domě	1
Vlastní pozemek (m <sup>2</sup> )	1028
Umístění objektu	klidná část obce
Elektřina	230 V
Celková plocha (m <sup>2</sup> )	954
Plocha parcely (m <sup>2</sup> )	1028
Jiné plochy (m <sup>2</sup> )	74
Druh pozemku	zahrada
Inženýrské sítě	Vodovod Elektřina



Prodej pozemku 954 m<sup>2</sup>, zahrada, Žatec (okres Louny)

**Nemovitost nabízí**

**Nemovitosti SEVER s.r.o.**

Josefa Skupy 2357, 434 01 Most

**Realitní makléř**



**Grimmová Václava**

Mobil: +420 602 208 014

[grimmova@nemovitostisever.cz](mailto:grimmova@nemovitostisever.cz)