

Pronájem bytu 3+kk, OV, Praha 5, ul. Švédská



**M&M reality holding, a.s.**



## Pronájem bytu 3+kk, 72 m<sup>2</sup>, Praha, ul. Švédská

ČÍSLO ZAKÁZKY: 880314 TYP ZAKÁZKY: pronájem

LOKALITA: Praha 5, Švédská

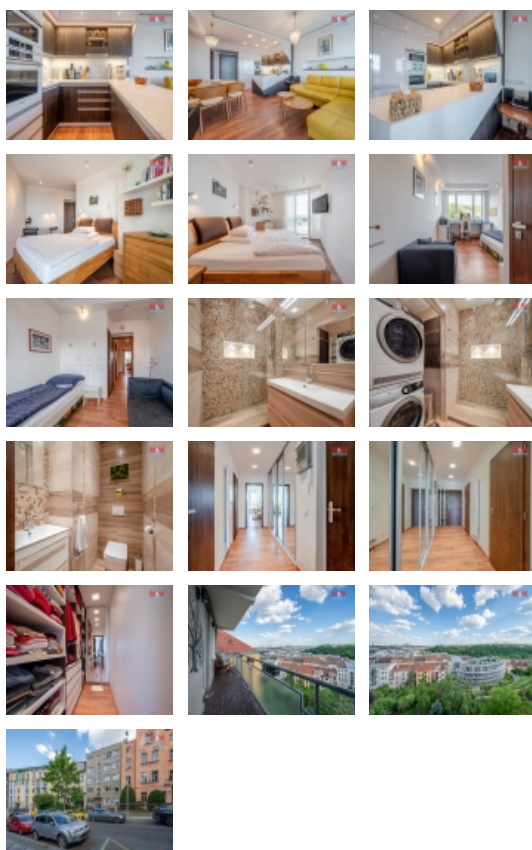
### Pronájem bytu 3+kk, 72 m<sup>2</sup>, Praha, ul. Švédská

Hledáte moderní a prostorný byt v srdci Prahy? Nabízíme Vám k pronájmu krásný byt 3+kk o rozloze 72 m<sup>2</sup> v prestižní ulici Švédská, Praha 5. Tento byt vás okouzlí svým světlým a prostorným interiérem. Obývací pokoj s kuchyňským koutem je ideální pro společné chvíle s rodinou a přáteli. Dvě komfortní ložnice poskytují dostatek soukromí a klidu. Prostorný balkón o velikosti 15 m<sup>2</sup> je jako stvořený pro ranní kávu s výhledem do zeleně nebo večerní relaxaci. Byt je vybaven moderní kuchyňskou linkou se všemi spotřebiči, vestavěnými skříněmi a kvalitními podlahovými krytinami. Navíc je zde krásná a prostorná šatna, kterou ocení zejména větší rodina. Tento byt splňuje všechna kritéria pro moderní a komfortní bydlení. Lokalita Praha 5 je známá svou prestiží a pohodlím. Klidná a vyhledávaná část města s rychlým přístupem do centra nabízí vše, co potřebujete. Skvělá dopravní dostupnost, blízkost MHD, obchody, restaurace, školy a parky ? vše máte na dosah ruky. Volný od září.

CENA: (za měsíc) **38 000,- Kč**

### Informace o nemovitosti

Dispozice bytu	3+kk
Číslo podlaží v domě	5
Počet podlaží objektu	1
Druh objektu	cihlová
Stav objektu	velmi dobrý
Vlastnictví	osobní
Vybavení	balkon sklep



Pronájem bytu 3+kk, OV, Praha 5, ul. Švédská

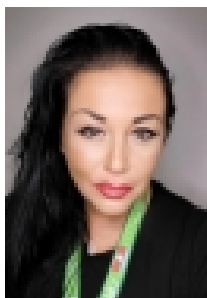
**Nemovitost nabízí**



**M&M reality holding a. s.**

Krakovská 1675/2  
Praha - Nové Město  
11000

**Realitní makléř**



**Elias Renata**

Telefon: 296 399 006  
[info@mmreality.cz](mailto:info@mmreality.cz)

<b>Umístění objektu</b>	centrum
<b>Telekomunikace</b>	Telefon Internet
<b>Topení</b>	Lokální - elektrické Ústřední - dálkové
<b>Doprava</b>	vlak silnice MHD autobus metro
<b>Elektřina</b>	230 V
<b>Voda</b>	dálkový vodovod
<b>Odpad</b>	Městská kanalizace
<b>Plyn</b>	Zaveden
<b>Parkování</b>	u domu (veřejné)
<b>Orientace</b>	
<b>Připojení na internet</b>	Kabelové
<b>Užitná plocha (m2)</b>	72
<b>Komunikace</b>	betonová
<b>Inženýrské sítě</b>	Vodovod Plyn