

Prodej samostatného RD, 103 m<sup>2</sup>, Vranov, Vranovská Lhota (okres Benešov)



## Prodej samostatného RD, 103 m<sup>2</sup>, Vranov, Vranovská Lhota (okres Benešov)

ČÍSLO ZAKÁZKY: 26576 TYP ZAKÁZKY: prodej

LOKALITA: Vranov, Vranovská Lhota (okres Benešov)

### Prodej samostatného RD, 103 m<sup>2</sup>, Vranov, Vranovská Lhota (okres Benešov)

, Reality 11 Vám zprostředkují koupi pozemku a výstavbu rodinného domu na klíč ve vyhledávané lokalitě ve Středočeském kraji v obci Vranov, část obce Vranovská Lhota. Pozemek o výměře 1192 m<sup>2</sup> leží na východním okraji obce nedaleko Lhotského rybníku. Nachází se v území s prvky regulačního plánu v zastavitelné ploše s indexem ZL3 o funkčním využití plochy - BV - plochy bydlení v rodinných domech venkovské. Součástí ceny je pozemek, vyřízení stavebního povolení, výstavba domu ve stavu ke kolaudaci. V ceně není kuchyňská linka, terénní úpravy, oplocení. V rámci projektu jsou možné klientské změny, případně rozšíření či zmenšení projektu.

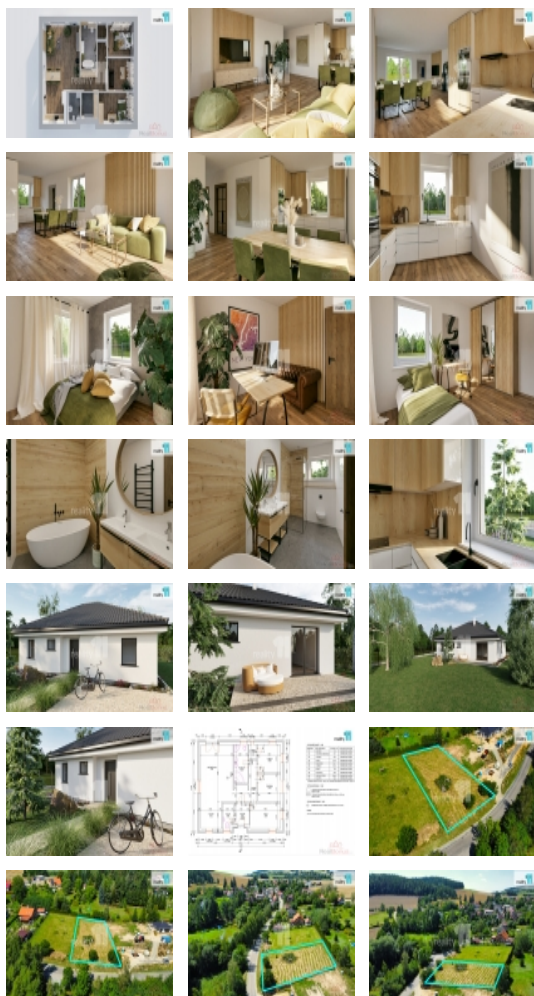
Elektrina bude na pozemek zavedena ČEZ Distribucí na základě uzavřené smlouvy. Vodovod je již zavedený na pozemek.

Obec Vranov se nachází v okrese Benešov, kraj Středočeský. Součástí obce je i Vranovská Lhota, ve které leží nabízený pozemek. Nájezd na dálnici D1 je vzdálený 3 km.

V případě zájmu zajistíme financování hypotečním úvěrem za nejvýhodnějších podmínek, případně bez prokazování příjmů.

Prodej formou elektronické licitace nejvyšší nabídky. Ev. číslo: 26576. Energetický štítek: B

CENA: (za nemovitost) **9 999 000,- Kč**



**Nemovitost nabízí**

**Reality 11**

## Informace o nemovitosti

Počet podlaží objektu	1
Celková podlahová plocha (m <sup>2</sup> )	103
Druh objektu	cihlová
Stav objektu	projekt
Energetická třída	B - Velmi úsporná

Prodej samostatného RD, 103 m<sup>2</sup>, Vranov, Vranovská Lhota (okres Benešov)

**Realitní makléř**



**Pavel Vališ**

Telefon: 776 663 363

Mobil: 602 604 606

[valis@reality11.cz](mailto:valis@reality11.cz)

<b>Vlastní pozemek (m<sup>2</sup>)</b>	1192
<b>Umístění objektu</b>	klidná část obce
<b>Počet míst k parkování</b>	2
<b>Zastavěná plocha (m<sup>2</sup>)</b>	125
<b>Užitná plocha (m<sup>2</sup>)</b>	103
<b>Poloha objektu</b>	samostatný