

Pronájem bytu 1+kk, 35 m2, OV, Praha 10, Vršovice, ul. Kozácká



Pronájem vybaveného bytu 1+kk, 35 m2, Praha 10 - Vršovice, ul. Kozácká

ČÍSLO ZAKÁZKY: PP656072 TYP ZAKÁZKY: pronájem
4 -
Kozácká

LOKALITA: Praha 10, Vršovice, Kozácká

Pronájem vybaveného bytu 1+kk, 35 m2, Praha 10 - Vršovice, ul. Kozácká

Naše společnost Vám nabízí dlouhodobý pronájem částečně vybaveného prostorného bytu 1+kk, 35 m2, s okny do tichého vnitrobloku, ul. Kozácká, Praha 10 - Vršovice ul. Kozácká, Praha 10 - Vršovice, ve čtvrtém patře udržovaného, cihlového, bytového domu nedaleko parku Grébovka (Havlíčkovy sady) a 100 m od tramvajové zastávky Krymská.

Dispozice a vybavení: předsíň s vestavnou šatní skříní, prostorná obývací místnost (policový systém a konferenční stůl), kuchyňský kout s kuchyňskou linkou se spotřebiči (elektrická dvou-plotýnka, lednička, kuchyňský stůl a 4 židle), koupelna s pračkou a sprchovým koutem a toaletou.

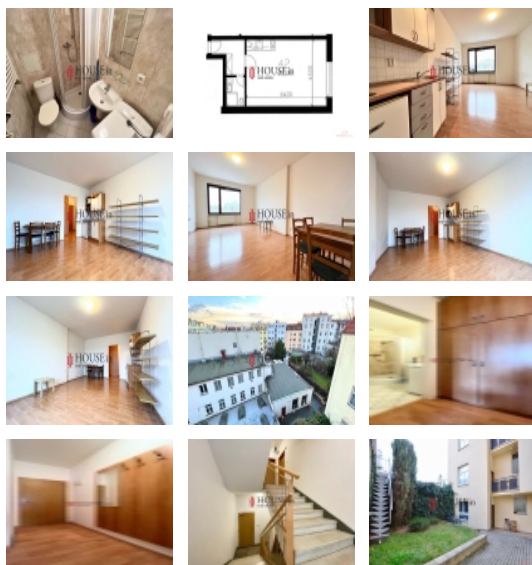
V bytě je možné mít trvalé bydliště nebo může majitel vystavit povolení pro cizineckou policii. Výborná dopravní dostupnost tramvají do centra města (10 minut) ? zastávka Krymská nebo Nádraží Vršovice ? denní a noční linky. Krásné procházky v přilehlém parku Havlíčkovy sady.

Provize pro RK je 16 tis Kč a vratná kauce pro majitele 1,5x nájem s poplatky. byt je vhodný pro jednotlivce nebo pro pár bez zvířat. Pro více informací kontaktujte nebo prohlídku kontaktujte makléře. Večer a o víkendu nebo při aktuální nedostupnosti telefonu pište email nebo sms. Volné od 1.9.2024. Prohlídky jsou možné již nyní.

CENA: (za měsíc) **14 900,- Kč**

Informace o nemovitosti

Dispozice bytu	1+kk
Číslo podlaží v domě	4
Celková podlahová plocha (m2)	35



Nemovitost nabízí

House IN

Realitní makléř



Adam Cloud

Mobil: +420 605 255 190

adam.cloud@housein.cz

Pronájem bytu 1+kk, 35 m2, OV, Praha 10, Vršovice, ul. Kozácká

Druh objektu	cihlová
Stav objektu	velmi dobrý
Energetická třída	G - Mimořádně neekonomická
Vlastnictví	osobní
Umístění objektu	centrum
Telekomunikace	Telefon Internet
Ostatní rozvody	Kabelová televize
Topení	Ústřední - dálkové
Doprava	MHD
Voda	dálkový vodovod
Odpad	Městská kanalizace
Užitná plocha (m2)	35
Komunikace	dlážděná
Inženýrské sítě	Vodovod Kanalizace
Charakter okolní zástavby	obytná
Poloha objektu	řadový
K dispozici od	01.09.2024