

## Pronájem řadového RD, 297 m<sup>2</sup>, Praha 4, Krč

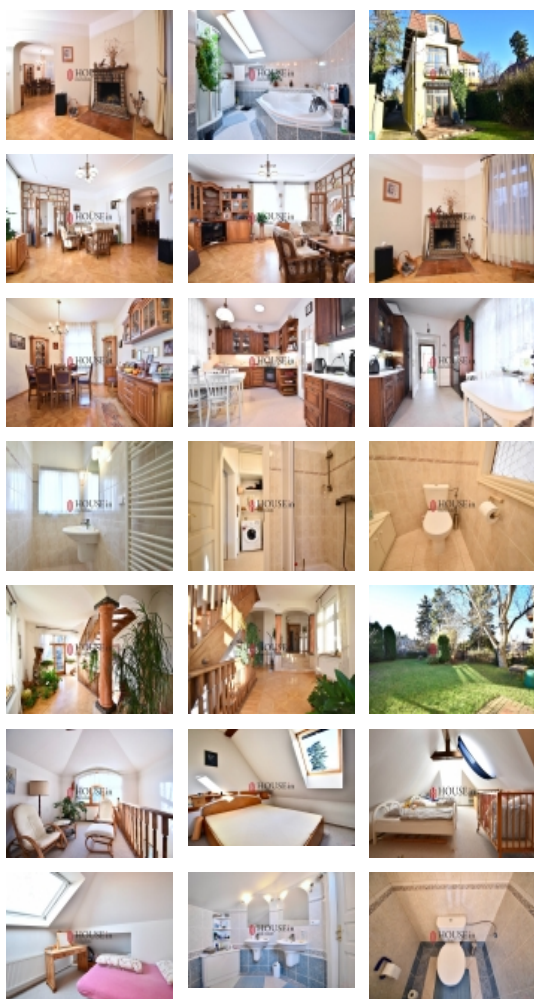


### Pronájem rodinného domu, 297 m<sup>2</sup>, ul. Nad Havlem, Praha 4 - Krč

**ČÍSLO ZAKÁZKY:** PP6490624 **TYP ZAKÁZKY:** pronájem  
- Nad Havl

**LOKALITA:** Praha 4, Krč, Nad Havlem

### Pronájem rodinného domu, 297 m<sup>2</sup>, ul. Nad Havlem, Praha 4 - Krč



Naše společnost vám nabízí k pronájmu kompletně vybavený, pěkný rodinný dům o dvou nadzemních podlaží, podkroví a jednom podzemním podlaží, o užité ploše 297 m<sup>2</sup>, s dispozicí 5+1 s garáží pro dva automobily a zahradou 512 m<sup>2</sup>. Dům se nachází v zástavbě vil a rodinných domů v ulici Nad Havlem, Praha 4 - Krč, nedaleko vlakového nádraží Praha - Krč a autobusové zastávky Víšňová.

#### Dispozice:

1.NP ? vstup, schodiště, chodba, hala.

2.NP - pokoj, kuchyň s kuchyňskou linkou, chodba, 2. pokoj, koupelna, toaleta, 2 chodba.

Podkroví - schodiště, pracovna, ložnice, 2. ložnice, hala, koupelna, sklad, půda.

1.PP - pokoj pro hosty (postel, stůl a dvě židle), toaleta, sprchový kout, sklep, sklad.

#### Vybavení:

kuchyňská linka (elektrický sporák s troubou, digestoř, lednice s mrazákem a digestoř, příprava pro myčku). Otevřený krb na dřevo, se kterým se dá pohodlně vytopit jedno patro. Veškerý nábytek (masiv) na fotografiích v domě zůstane. Obrazy a osobní věci budou z bytu majitelem odvezeny.

O teplo a ohřev vody se stará plynový kotel a rozvod z něj je kombinovaně veden do radiátorů. Na podlaže jsou položeny dřevěné parkety, koberec a dlažba. Majitel v několika místnostech bude nově pokládat dřevěnou podlahu.

K domu náleží prostorná garáž (40 m<sup>2</sup>) pro dva osobní automobily. Bezproblémové je další parkování pro dva automobily na vlastním pozemku.

K užívání je k dispozici krásná rovinná, zatravněná zahrada se rostlými stromy, s přímým vstupem z haly v 1.NP o výměře 512 m<sup>2</sup>.

Jedná se o příjemné a tiché bydlení v zástavbě rodinných domů a vil v nedaleké blízkosti Michelského a Kunratického lesa. Skvělá je dostupnost do centra města. Z autobusové zastávky Víšňová je to 6 min na metro C Budějovická (veškerá občanská vybavenost).

**Pronájem řadového RD, 297 m2, Praha 4, Krč****Nemovitost nabízí****House IN****Realitní makléř****Adam Cloud**

Mobil: +420 605 255 190

[adam.cloud@housein.cz](mailto:adam.cloud@housein.cz)**CENA:** (za měsíc) **55 000,- Kč****Informace o nemovitosti**

<b>Druh objektu</b>	cihlová
<b>Stav objektu</b>	velmi dobrý
<b>Energetická třída</b>	G - Mimořádně nevhodná
<b>Plocha balkonu (m2)</b>	2
<b>Vybavení</b>	balkon sklep
<b>Umístění objektu</b>	centrum
<b>Telekomunikace</b>	Telefon Internet
<b>Topení</b>	Ústřední - plynové
<b>Doprava</b>	MHD
<b>Voda</b>	dálkový vodovod
<b>Odpad</b>	Městská kanalizace
<b>Zastavěná plocha (m2)</b>	297
<b>Plocha parcely (m2)</b>	512
<b>Užitná plocha (m2)</b>	297
<b>Komunikace</b>	dlážděná
<b>Inženýrské sítě</b>	Vodovod Kanalizace
<b>Charakter okolní zástavby</b>	obytná
<b>Poloha objektu</b>	řadový
<b>K dispozici od</b>	01.08.2023

Pronájem řadového RD, 297 m2, Praha 4, Krč