

Prodej pozemku , určený k výstavbě RD, Kuroslepy (okres Třebíč)



# bidli



## Stavební pozemek na klidném místě, 1114 m2, Kuroslepy, okres Třebíč

ČÍSLO ZAKÁZKY: 224394 TYP ZAKÁZKY: prodej

LOKALITA: Kuroslepy (okres Třebíč)

### Stavební pozemek na klidném místě, 1114 m2, Kuroslepy, okres Třebíč

Hledáte klidné bydlení v krásné přírodě, nebo jen ideální místo k rekreaci? Pak pro Vás máme tento krásný pozemek o celkové výměře 1114 m2 v obci Kuroslepy, nedaleko Náměště nad Oslavou a v blízkosti Dalešické přehrady, který je momentálně využíván jako pečlivě udržovaná zahrada.

Na pozemku leží chatka se zastavěnou plochou 19 m2, kterou je možno ponechat, nebo na jejím místě postavit plnohodnotný rodinný dům. Na pozemku je zavedena elektřina (220v i 380v), i voda z veřejného vodovodu. Dále jsou zde čtyři kubíkové nádrže na vodu.

Určitě potěší studna, například pro zavlažování zahrady. Objekt je napojen též na kanalizaci. Pro ty, co by měli zájem o další rozvoj pozemku, je zde možnost napojení na plyn, který je dostupný přímo na hranici.

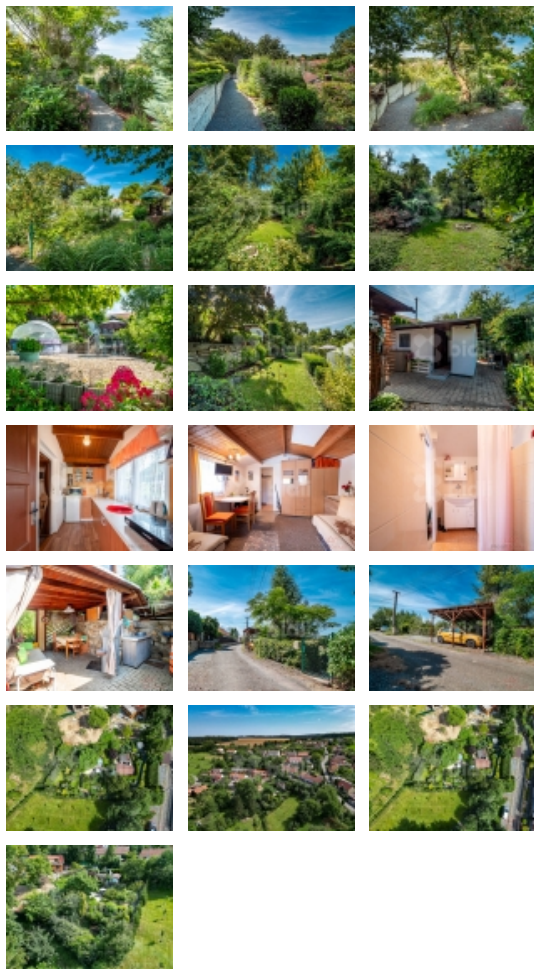
Součástí chaty je také prostorná venkovní pergola, ideální pro dlouhé letní večery na posezení s přáteli, nebo rodinou.

Dále k chatce náleží dvě parkovací místa, z nichž jedno je zastřešené.

Přijďte se podívat na prohlídku tohoto krásného a klidného místa s dostupností do větších měst a kompletní občanskou vybaveností v blízké oblasti.

Výměry mohou být uvedeny s lehkou odchylkou.  
PENB není k dispozici, ze zákona uvádíme tř. G.

Pro více informací či prohlídku nás neváhejte kontaktovat.  
Budeme se na Vás těšit.



Prodej pozemku , určený k výstavbě RD, Kuroslepy (okres Třebíč)

### Nemovitost nabízí



### Bidli reality, a.s.

Jindřišská 889/17  
Nové Město  
110 00 Praha 1

### Realitní makléř

#### Martin Kabrna

Mobil: 774 110 007  
[info@bidli.cz](mailto:info@bidli.cz)

**CENA:** (za nemovitost) **3 200 000,- Kč**

### Informace o nemovitosti

<b>Vlastní pozemek (m2)</b>	1114
<b>Umístění objektu</b>	okrajová zástavba
<b>Elektrina</b>	230 V 380 V
<b>Voda</b>	dálkový vodovod
<b>Odpad</b>	Městská kanalizace
<b>Plocha parcely (m2)</b>	1114
<b>Komunikace</b>	asfaltová
<b>Druh pozemku</b>	pro bydlení
<b>Inženýrské sítě</b>	Vodovod Kanalizace Elektrina
<b>Druh zápisu v katastru</b>	katastr nemovitostí
<b>Druh číslování parcely</b>	Stavební parcela
<b>Přístup k pozemku</b>	ano