

Prodej samostatného RD, 989 m², Podolí I (okres Písek)



M&M reality holding, a.s.



Prodej rodinného domu, novostavba 989 m², Podolí I

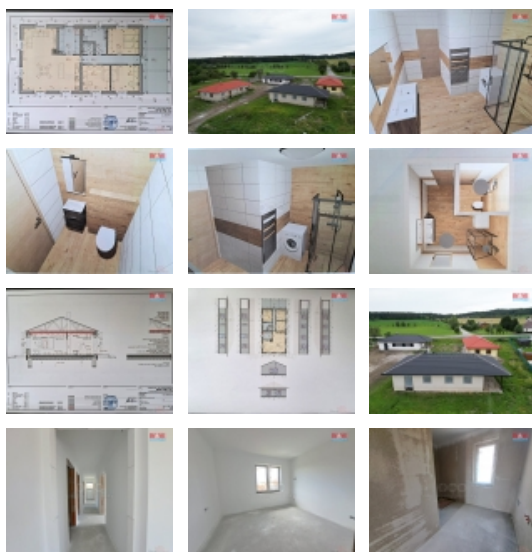
ČÍSLO ZAKÁZKY: 879972 TYP ZAKÁZKY: prodej

LOKALITA: Podolí I (okres Písek)

Prodej rodinného domu, novostavba 989 m², Podolí I

Nabízíme k prodeji novostavbu rodinného domu na klíč, o dispozici 4+kk s terasou, v jihočeské obci Podolí, nedaleko Podolského mostu u řeky Vltavy. Dispozice: předsíň s uloženou technikou pro domácnost, samostatné WC, koupelna se sprchovým koutem a dvěma umyvadly. Dále dům nabízí chodbu, dva pokoje, ložnici a obývací pokoj spojený s kuchyňským koutem. Zastavěná plocha včetně přístřešku činí celkem 168 m². Dům postaven z cihel HELUZ family 44, plastová okna s trojskly. Uvnitř domu omítky štukové, vápenné. Venku omítky vápenné, štukové + silikon. Sítě zcela zavedeny. K domu napojená veřejná kanalizace i veřejný vodovod. Přístupová cesta obecní. Vytápění podlahové, tepelným čerpadlem Samsung + možnost vytápění krbovými kamny. Ohřev vody přes tepelné čerpadlo bojlerem pro 200 litrů. Střecha sedlová s betonovou taškou. Stropy sádkartonové se zateplením a podhledem. Podlahy vinylové + keramická dlažba. Více informací zajistí makléř. S financováním pomůžeme zcela bezplatně.

CENA: (za nemovitost) **8 000 000,- Kč**



Nemovitost nabízí



M&M reality holding a. s.

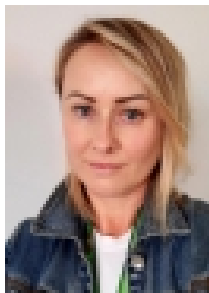
Krakovská 1675/2
Praha - Nové Město
11000

Informace o nemovitosti

Počet podlaží objektu	1
Druh objektu	cihlová
Stav objektu	novostavba
Vlastnictví	osobní
Vlastní pozemek (m ²)	989
Umístění objektu	okrajová zástavba
Topení	Tepelné čerpadlo

Prodej samostatného RD, 989 m2, Podolí I (okres Písek)

Realitní makléř



Klatovská Pavlína

Telefon: 296 399 006

info@mmreality.cz

Doprava	silnice autobus
Elektřina	230 V 380 V
Voda	dálkový vodovod
Odpad	Městská kanalizace
Plyn	Není
Občanská vybavenost	Kompletní síť obchodů a služeb
Rok kolaudace	2023
Parkování	venkovní stání
Počet míst k parkování	2
Zdroj teplé vody	bojler
Ostatní	Bezbariérový přístup
Užitná plocha (m2)	989
Komunikace	betonová
Inženýrské sítě	Vodovod Kanalizace Elektřina
Poloha objektu	samostatný