

Prodej rekreačního objektu, Ostružná (okres Jeseník) - exkluzivně



bidli



Prodej chalupy 3+1 , 142 m², pozemek 607 m², Ostružná

ČÍSLO ZAKÁZKY: 224371 TYP ZAKÁZKY: prodej

LOKALITA: Ostružná (okres Jeseník)

Prodej chalupy 3+1 , 142 m², pozemek 607 m², Ostružná

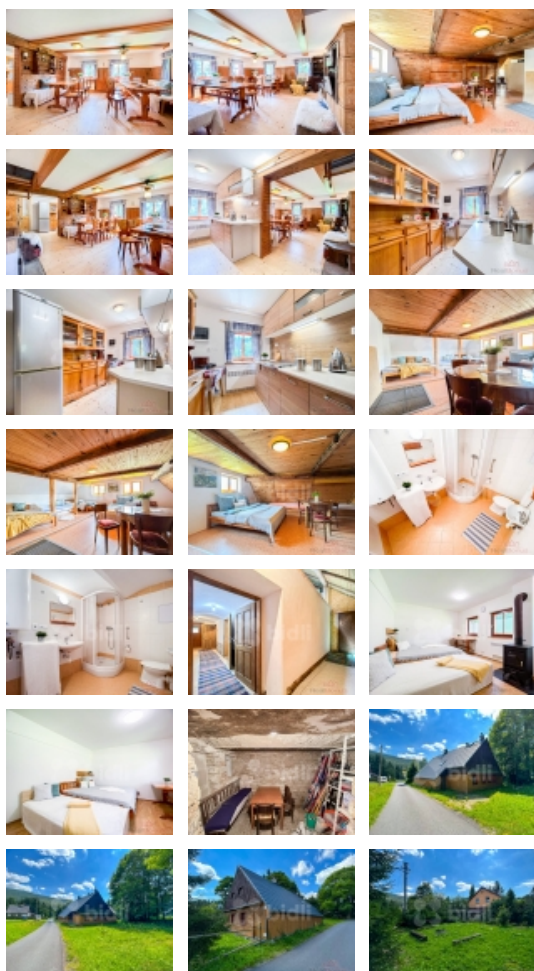
Nabízíme k prodeji nádhernou chalupu v malebné obci Ostružná. Tato krásná chalupa je ideální jak pro rekreační pobyty, tak i pro celoroční bydlení. Nachází se v klidné a tiché lokalitě, obklopené přírodou, což zajišťuje maximální soukromí a pohodu. Chalupa nabízí prostorné a útulné místnosti a je o dispozici 3+1, které zahrnují obývací pokoj s kachlovými kamny, plně vybavenou kuchyň a dvě místnosti ke spaní s kapacitou až 10 osob. Vytápění je zajištěno přímotopy a kamny. Chalupa je napojena na elektřinu, obecní kanalizaci a obecní vodovod.

K chalupě náleží rozlehlý pozemek o výměře 607 m², který je ideální pro relaxaci nebo rodinné oslavy. Na pozemku se nachází také kůlna. Kromě toho u chalupy protéká menší potůček, který dodává nemovitosti romantický nádech. Chalupa je částečně zařízena a nabízí veškeré potřebné vybavení pro pohodlný pobyt. Další výhodou této nemovitosti je volný půdní prostor, který poskytuje možnost vybudování další obytné místnosti a koupelny. Ostružná je vyhledávanou turistickou destinací s mnoha možnostmi pro aktivní odpočinek, jako jsou turistické stezky, cyklotrasy, lyžařská střediska a další. Krásné okolí a čistý vzduch zajišťují příjemné prostředí pro odpočinek. Výborná dostupnost do měst jako Jeseník a Šumperk je dalším benefitem této lokality. Nemovitost je připravena k okamžitému nastěhování.

CENA: (za nemovitost) **5 300 000,- Kč**

Informace o nemovitosti

Druh objektu	cihlová
Stav objektu	velmi dobrý



Prodej rekreačního objektu, Ostružná (okres Jeseník) - exkluzivně

Nemovitost nabízí**Bidli reality, a.s.**

Jindřišská 889/17
Nové Město
110 00 Praha 1

Realitní makléř**Vítězslav Novák**

Mobil: 774 110 007
info@bidli.cz

Vlastnictví	osobní
Vlastní pozemek (m2)	612
Umístění objektu	klidná část obce
Topení	Lokální - tuhá paliva Lokální - elektrické
Doprava	vlak silnice autobus
Elektřina	230 V 380 V
Voda	dálkový vodovod
Odpad	Městská kanalizace
Plyn	Není
Občanská vybavenost	Restaurace Místní úřad
Zastavěná plocha (m2)	142
Plocha parcely (m2)	612
Užitná plocha (m2)	170
Užitná plocha v přízemí (m2)	120
Poloha objektu	samostatný
Dispozice bytu	3+1
K dispozici od	29.07.2024