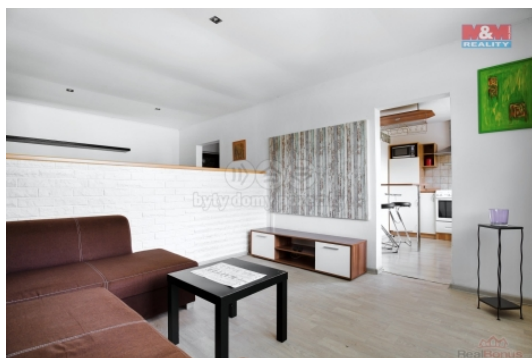


Prodej bytu 1+1, DV, Chomutov, ul. Holešická



**M&M reality holding, a.s.**



## Prodej bytu 1+1, 42 m<sup>2</sup>, DV, Chomutov, ul. Holešická

ČÍSLO ZAKÁZKY: 838632 TYP ZAKÁZKY: prodej

LOKALITA: Chomutov, Holešická

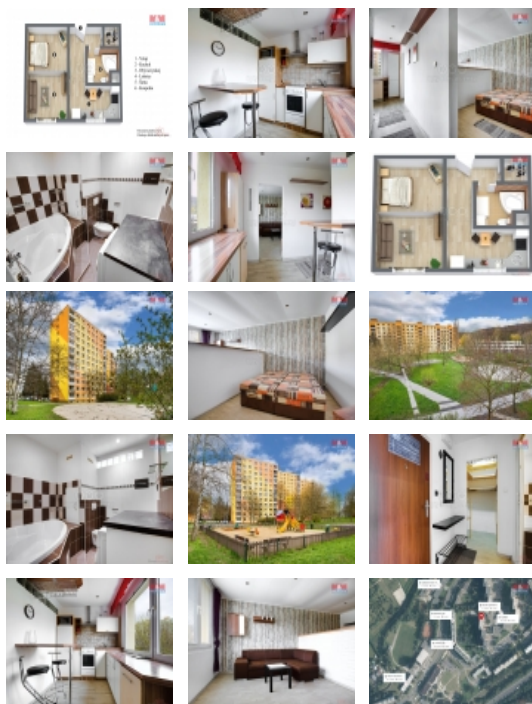
### Prodej bytu 1+1, 42 m<sup>2</sup>, DV, Chomutov, ul. Holešická

Hledáte rekonstruovaný byt s nízkými náklady k vlastnímu bydlení, případně také k investici? Pak tu právě pro vás máme zajímavou nabídku. Byt ve 4. patře o dispozici 1+1 v družstevním vlastnictví. Dům s dvěma výtahy se nachází naproti ZOO parku a Kamencovému jezeru, v místě s výbornou dostupností občanské vybavenosti (obchody, lékař, školy, školky atd.). Byt se skládá z kuchyně s rohovou kuchyňskou linkou, prostorného pokoje rozděleného na obývací část a ložnici, chodby se samostatnou šatnou a zděné koupelny s rohovou vanou a WC, obložené keramickým obkladem. Krytinu podlah tvoří keramická dlažba a PVC. S financováním Vám rádi pomůžeme. Pro více informací volejte makléře a domluvte si nezávaznou prohlídku.

CENA: (za nemovitost) **999 000,- Kč**

### Informace o nemovitosti

|                       |                 |
|-----------------------|-----------------|
| Dispozice bytu        | 1+1             |
| Číslo podlaží v domě  | 4               |
| Počet podlaží objektu | 13              |
| Druh objektu          | panelová        |
| Stav objektu          | po rekonstrukci |
| Vlastnictví           | družstevní      |
| Vybavení              | výtah<br>sklep  |
| Umístění objektu      | sídliště        |
| Telekomunikace        | Internet        |
| Vybaveno              | Nezařizeno      |



Prodej bytu 1+1, DV, Chomutov, ul. Holešická

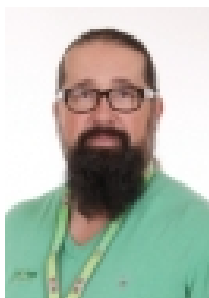
**Nemovitost nabízí**



**M&M reality holding a. s.**

Krakovská 1675/2  
Praha - Nové Město  
11000

**Realitní makléř**



**Bílek Zdeněk**

Telefon: 296 399 006  
[info@mmreality.cz](mailto:info@mmreality.cz)

|                               |  |
|-------------------------------|--|
| <b>Topení</b>                 | Ústřední - dálkové<br>vlak<br>silnice<br>MHD<br>autobus  |
| <b>Doprava</b>                |  |
| <b>Elektřina</b>              | 230 V  |
| <b>Voda</b>                   | dálkový vodovod  |
| <b>Odpad</b>                  | Městská kanalizace   |
| <b>Občanská vybavenost</b>    | Škola<br>Školka<br>Zdravotnická zařízení<br>Kompletní síť obchodů a služeb<br>Kulturní zařízení<br>Sportovní areál |
| <b>Rok rekonstrukce</b>       | 2010   |
| <b>Parkování</b>              | venkovní stání   |
| <b>Počet míst k parkování</b> | 60   |
| <b>Ostatní</b>                | Výtah  |
| <b>Užitná plocha (m2)</b>     | 42   |
| <b>Inženýrské sítě</b>        | Vodovod<br>Kanalizace<br>Elektřina   |