

Prodej blokového RD, 169 m<sup>2</sup>, Velemín, Bílinka (okres Litoměřice)

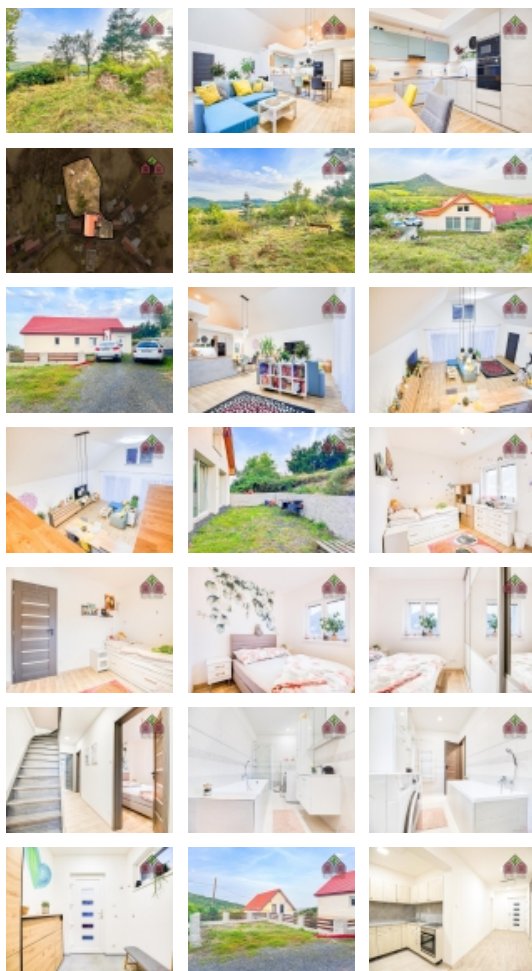


## Novostavba dvougeneračního RD, dispozice 7+kk, terasa,zahrada, parkování, obec Velemín, část Bílinka

ČÍSLO ZAKÁZKY: 1107 TYP ZAKÁZKY: prodej

LOKALITA: Velemín, Bílinka (okres Litoměřice)

### Novostavba dvougeneračního RD, dispozice 7+kk, terasa,zahrada, parkování, obec Velemín, část Bílinka



BONO reality Vám v zastoupení vlastníka nemovitosti nabízí ke koupi dvougenerační rodinný dům nacházející se v okrese Litoměřice, obci Velemín, v části Bílinka. Bílinka je malebnou vesničkou vzdálenou pouze 3 km od obce Velemín a 4 km od Lovosic. Bílinka je tedy lokalitou s velmi dobrou dopravní dostupností, nejen do již zmíněných okolních obcí, ale díky blízkému nájezdu na dálnici D8 i do Ústí nad Labem či Prahy. Jedná se také o velmi klidnou lokalitu, kde se nachází hned několik turistických cílů, jako například vrch Lovoš, Opárenské údolí, hrad Hazmburk, Milešovka či vrch Boreč. Základní občanská vybavenost se nachází ve zmíněném Velemíně, kompletní občanská vybavenost je poté k dispozici v Lovosicích. Samotný dům je novostavbou, kolaudovanou v září r. 2021. Zastavěná plocha a nádvoří domu činí 122 m<sup>2</sup>. K domu náleží zahrada o výměře 1573 m<sup>2</sup>. Celková plocha pozemku tak činí 1695 m<sup>2</sup>. Přízemí je výměry 47 m<sup>2</sup>, dispozice 2+1 a sestává se z kuchyně, obývacího pokoje, ložnice, koupelny se společnou toaletou a vstupní chodby s přístupy do všech místností. Kuchyně je standardních rozměrů a je v ní umístěna nová kuchyňská linka s vestavěnými elektrospotřebiči. Místo pro jídelní set odděluje zmíněnou kuchyni od obývacího pokoje. Ložnice je opět standardních rozměrů. Jednotlivé místnosti nejsou průchozí a vytvářejí tak příjemný pocit soukromí. Koupelna je značně prostorná, obložená příjemným keramickým obkladem a vybavená novým sprchovým koutem, umyvadlem, již zmíněnou společnou toaletou a místem pro automatickou pračku. Tento byt je nyní dlouhodobě pronajatý se zajímavým výnosem, který dokáže pokrýt i velkou část hypotečních splátek. První patro je výměry úžasných 122 m<sup>2</sup>, dispozice 4+kk a sestává se z obývacího pokoje s kuchyňským koutem, ložnice, pokoje, mezonetového pokoje, koupelny se společnou toaletou a předsíně. Obývací pokoj je jistě dominantou tohoto podlaží, je velmi prostorný a disponuje i francouzským vstupem na terasu za domem. Kuchyňský kout je rovněž velmi prostorný a je také velmi vkusně oddělen od obývací části. Je zde situována nová, moderní a kvalitní kuchyňská linka s vestavěnými elektrospotřebiči. Ložnice i pokoje jsou standardních rozměrů. Koupelna v tomto podlaží je rovněž obložena příjemným keramickým obkladem a najdeme zde vanu i sprchový kout, umyvadlo a společnou toaletu. Příjemným bonusem tohoto podlaží je i obytné podkroví v mezonetovém pojetí, kde je situován jeden z pokojů. Na podlahách domu je položena plovoucí podlaha či dlažba. Vytápění je

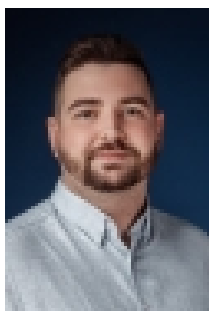
Prodej blokového RD, 169 m<sup>2</sup>, Velemín, Bílinka (okres Litoměřice)

### Nemovitost nabízí

#### BONO reality

Platanová 2206/6  
412 01 Litoměřice

### Realitní makléř



#### Dobrovolný Ondřej

Mobil: +420 739 924 837

[ondrej.dobrovolny@bonoreality.cz](mailto:ondrej.dobrovolny@bonoreality.cz)

**CENA:** (za nemovitost) **8 300 000,- Kč**

### Informace o nemovitosti

Číslo podlaží v domě	1
Počet podlaží objektu	2
Celková podlahová plocha (m <sup>2</sup> )	169
Druh objektu	cihlová
Stav objektu	novostavba
Vlastnictví	osobní
Vlastní pozemek (m <sup>2</sup> )	1695
Vybavení	terasa
Umístění objektu	okrajová zástavba
Ostatní rozvody	Satelit
Vybaveno	Částečně zařízeno
Topení	Ústřední - elektrické
Elektřina	230 V
Připojení na internet	Jiné
Celková plocha (m <sup>2</sup> )	169
Zastavěná plocha (m <sup>2</sup> )	122
Plocha parcely (m <sup>2</sup> )	1695
Užitná plocha (m <sup>2</sup> )	169
Plocha zahrady (m <sup>2</sup> )	1573
Inženýrské sítě	Vodovod Elektřina
Druh stavby	rodinný dům, rekreační chalupa, rekreační pozemek
Poloha objektu	v bloku

Prodej blokového RD, 169 m<sup>2</sup>, Velemín, Bílinka (okres Litoměřice)