

Prodej pozemku , určený k výstavbě RD, Vrané nad Vltavou (okres Praha-západ) - exkluzivně



Prodej stavebního pozemku 1.026 m² s platným SP na RD

ČÍSLO ZAKÁZKY: 221428 TYP ZAKÁZKY: prodej

LOKALITA: Vrané nad Vltavou (okres Praha-západ)

Prodej stavebního pozemku 1.026 m² s platným SP na RD

Ve výhradním zastoupení nabízíme na prodej stavební pozemek o výměře 1.026 m² s platným stavebním povolením na výstavbu rodinného domu v centru obce Vrané nad Vltavou, ul. U Potoka.

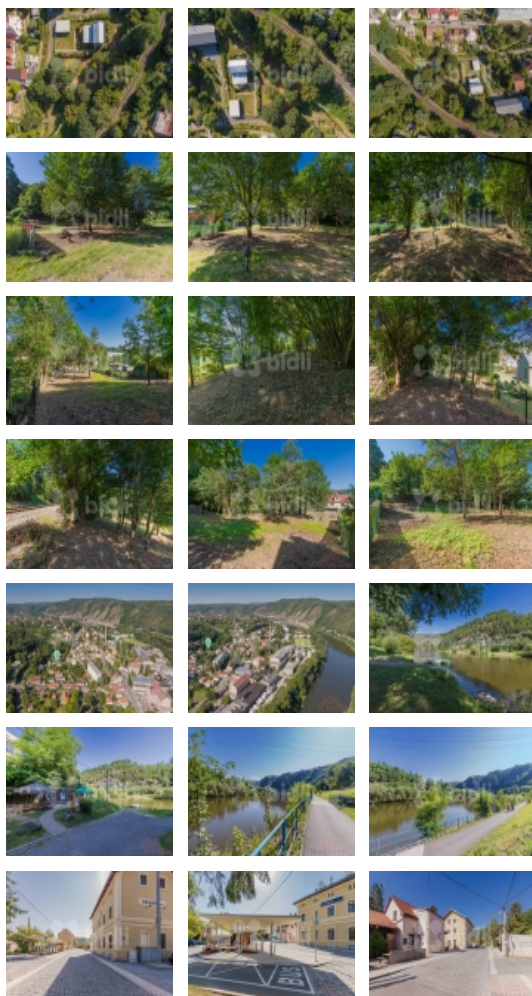
Parcela je v z větší části rovinatá a dále stoupá v mírném sklonu až k místní železniční trati. Na hranici pozemku je přivedena voda, kanalizace a elektřina. Plyn v obci zaveden není. Pozemek je z jedné strany oplocen od sousedního domu.

Obec Vrané nad Vltavou se rozkládá na východním břehu Vltavy asi 5 km jižně od Prahy v malebném kopcovitém terénu Středočeské vrchoviny. Kromě Vltavy obcí protékají potoky Dubná, Dravkov a Zvolský. Skvělé dopravní spojení zajistí modernizovaná vlaková stanice, příměstský autobus č. 445 a povltavská cyklostezka, případně nedaleký přívoz.

CENA: (za nemovitost) **7 490 000,- Kč**

Informace o nemovitosti

Vlastní pozemek (m ²)	1026
Umístění objektu	centrum
Plocha parcely (m ²)	1026
Komunikace	neupravená
Druh pozemku	pro bydlení
Druh zápisu v katastru	katastr nemovitostí
Druh číslování parcely	Pozemková parcela
Přístup k pozemku	z veřejné komunikace



Prodej pozemku , určený k výstavbě RD, Vrané nad Vltavou (okres Praha-západ) - exkluzivně

Nemovitost nabízí



Bidli reality, a.s.

Jindřišská 889/17
Nové Město
110 00 Praha 1

Realitní makléř



David Münzberg

Mobil: 774 110 007
info@bidli.cz