

Prodej bytu 3+1, 70 m², DV, Litvínov, Horní Litvínov (okres Most), ul. Tylova

Prodej, byt 3+1, DV, Litvínov, ul. Tylova

ČÍSLO ZAKÁZKY: 4231/3987 TYP ZAKÁZKY: prodej

LOKALITA: Litvínov, Horní Litvínov (okres Most), Tylova

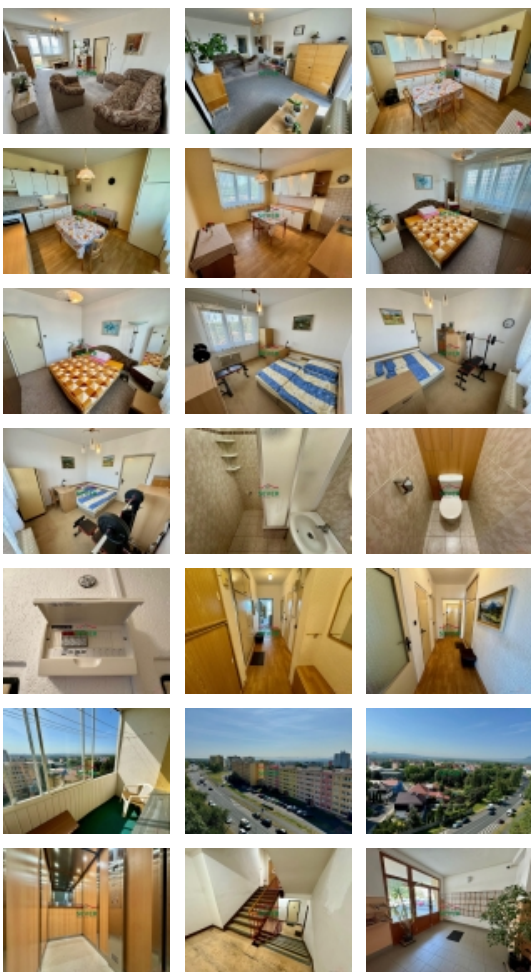
Prodej, byt 3+1, DV, Litvínov, ul. Tylova

Nemovitosti SEVER vám zprostředkují koupi družstevního bytu s dispozicí 3+1 se zasklenou lodžii v družstevním vlastnictví v Litvínově v ul. Tylova. Bytová jednotka s výměrou 70 metrů čtverečních se nachází v osmém nadzemním podlaží panelového domu s výtahem, situovaná v klidné části města. Byt prošel částečnou rekonstrukcí a skládá se z předsíně, odděleně řešené koupelny a toalety, kuchyně, obývacího pokoje se vstupem do zasklené lodžie a dvou ložnic. Částečná rekonstrukce zahrnuje sociální zařízení v keramickém obkladu, zánovní kuchyňskou linku a položené linoleum v kuchyni a předsíni. V obytných místnostech jsou pod koberci dřevěné parkety. Byt je ihned volný k užívání po uhrazení smluvní ceny převodu na bytovém družstvu. K bytu náleží sklepní kóje. Dům, ve kterém se byt nalézá, prošel kompletní revitalizací. Výhodou jsou nízké náklady na bydlení. Veškerou občanskou vybavenost nalezneme v blízkém dosahu. Parkování je možné přímo u domu. V případě zájmu zajistíme optimální variantu financování na tuto nemovitost za zvýhodněných podmínek pro naše klienty.

CENA: (za nemovitost) **1 419 000,- Kč**

Informace o nemovitosti

Dispozice bytu	3+1
Číslo podlaží v domě	8
Počet podlaží objektu	11
Celková podlahová plocha (m ²)	70
Druh objektu	panelová
Stav objektu	velmi dobrý
Energetická třída	G - Mimořádně ne hospodárná
Vlastnictví	družstevní
Druh bytu	v panelovém domě
Počet podlaží pod zemí	1
Vybavení	výtah lodžie sklep
Umístění objektu	klidná část obce



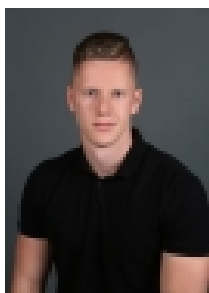
Prodej bytu 3+1, 70 m2, DV, Litvínov, Horní Litvínov (okres Most), ul. Tylova

Nemovitost nabízí

Nemovitosti SEVER s.r.o.

Josefa Skupy 2357, 434 01 Most

Realitní makléř



Mgr. Bidmon Libor

Mobil: +420 608 294 638

bidmon@nemovitostisever.cz

Ostatní rozvody	Kabelová televize Kabelové rozvody
Vybaveno	Částečně zařízeno
Topení	Ústřední - dálkové
Elektřina	230 V
Plyn	Zaveden
Připojení na internet	Jiné
Celková plocha (m2)	70
Užitná plocha (m2)	70
Inženýrské sítě	Vodovod Kanalizace Plyn Elektřina
Druh stavby	budova/y, hala/y
Poloha objektu	v bloku