

Prodej bytu 1+kk, 35 m2, OV,



## Prodej 1kk, 35m2 v Dubaji

ČÍSLO ZAKÁZKY: 00010 TYP ZAKÁZKY: prodej

### LOKALITA:

#### Prodej 1kk, 35m2 v Dubaji

Promyšleně navržené rezidence v projektu Venice svým špičkovým designem odrážejí přírodní prostředí, zatímco okna od podlahy až ke stropu plynule splývají uvnitř s exteriérem, a ukazují vodu a kaskádové vodopády v celé své kráse. Tyto domy odhalují zcela nový přístup k bydlení v bytech, které jsou velmi pečlivě navrženy až do nejmenších detailů.

Život zde je inspirovaný vodou a obklopuje celý projekt ze všech stran. Objevte toto místo na zlatém písku na jihu Dubaje a probouzejte se v tomto ráji s lesknoucí se lagunou, nedotčenou pláží, pulzujícím bulvárem a prvotřídní zábavou.

V blízkosti silniční tepny Emirates Road zahrnující řadu rezidenčních čtvrtí, obchodních zón a vzdělávacích institucí, zdravotnických a rekreačních prostor.

Nekonečné bazény s výhledem na křišťálovou lagunou a 18km pláží ke koupání a k procházkám po promenádě.

V tomto projektu Vám můžeme nabídnout studia, apartmány s 1 či 2 ložnicemi, a luxusní vily.

Nabídka luxusního bydlení na nábřeží v srdci Dubaje - Jih o rozloze 336 akrů.

Ceny studia - 3 600 000 Kč

Ceny apartmánu s 1 ložnicí - 5 802 000 Kč

Možnost parkování vlastní jachty.

Možnost financování platebním plánem kde Vám stačí jen 24% z ceny nemovitosti.

Velmi rádi vám celý projekt představíme podrobněji.

**CENA:** (za nemovitost) **3 600 000,- Kč**

### Informace o nemovitosti

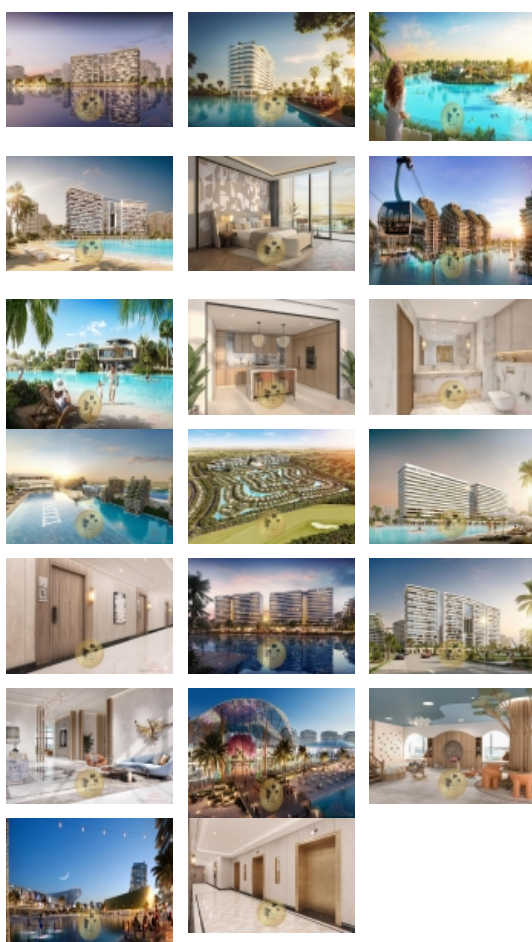
Dispozice bytu 1+kk

Číslo podlaží v domě 2

Počet podlaží objektu 5

Celková podlahová plocha (m2) 35

Druh objektu montovaná



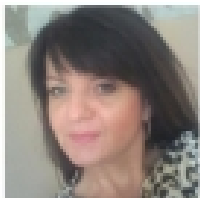
### Nemovitost nabízí

#### Lenys reality s.r.o.

Dlouhá 730/35, Staré město, 110 00  
Praha 8

Prodej bytu 1+kk, 35 m2, OV,

**Realitní makléř**



**Soňa Grofová**

Mobil: +420 773 117 998

[sgrofova@seznam.cz](mailto:sgrofova@seznam.cz)

<b>Stav objektu</b>	novostavba
<b>Energetická třída</b>	G - Mimořádně neekonomická
<b>Vlastnictví</b>	osobní
<b>Plocha balkonu (m2)</b>	5
<b>Vybavení</b>	balkon
<b>Umístění objektu</b>	centrum
<b>Telekomunikace</b>	Internet
<b>Ostatní rozvody</b>	Satelit Kabelová televize
<b>Topení</b>	Jiné
<b>Doprava</b>	silnice MHD autobus
<b>Voda</b>	dálkový vodovod
<b>Odpad</b>	Městská kanalizace
<b>Ostatní</b>	Parkoviště
<b>Užitná plocha (m2)</b>	35
<b>Komunikace</b>	betonová
<b>Inženýrské sítě</b>	Vodovod Kanalizace
<b>Charakter okolní zástavby</b>	obytná
<b>Poloha objektu</b>	v bloku