

## Prodej nájemního domu, Teplice

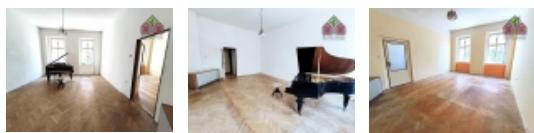
### Prodej většinového podílu, činžovní dům, dva vlastníci, zahrada, byt 3+1, Teplice

ČÍSLO ZAKÁZKY: 1108 TYP ZAKÁZKY: prodej

LOKALITA: Teplice, Českobratrská

#### Prodej většinového podílu, činžovní dům, dva vlastníci, zahrada, byt 3+1, Teplice

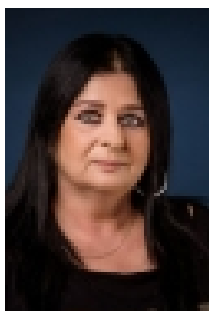
Realitní kancelář Vám nabízí k prodeji většinový podíl objektu bydlení se zahradou a bytem o dispozici 3+1, a to v samém srdci lázeňského města Teplice, v ulici Českobratrská. Tato lokalita města je součástí jejího širšího centra s pěší dostupností do lázeňského parku, lázeňských domů, obchodních center, restaurací a kavárniček, přesto však v klidové zóně s velmi příjemným bydlením. Dá se říci, že takto lukrativní nabídka se na realitním trhu často nevyskytuje. Na rozdíl od jiných bytových domů jsou zde pouze dva vlastníci na celkový počet tří bytů, přičemž podíl 51% Vám nyní nabízíme k prodeji. Kromě vlastního bydlení tak můžete získat i podíl na zisku z bytu o dispozici 3+1 v přízemí domu, který je pronajímán. Mimo tento bonus dále i vlastní bydlení v bytě o dispozici 3+1 s velkorysou celkovou podlahovou plochou cca 120 m<sup>2</sup>. Byt je v původním stavu a určen ke kompletní rekonstrukci dle Vašich potřeb a přání. Tento stav Vám umožní výhodnou realizaci vlastního bydlení, protože není nutné provádět interní úpravy či přímo demolici toho, co by Vám nevyhovovalo a přesto by jste tyto úpravy uhradili již v kupní ceně. Vstup bytu tvoří chodba s přístupy do velké kuchyně (14,76 m<sup>2</sup>), velmi prostorného obývacího pokoje (30,40 m<sup>2</sup>) a dále do koupelny. Kuchyně a obývací pokoj jsou poté dále průchozí do dalších dvou pokojů. Okna jsou dřevěná, již částečně renovovaná a na podlaze je dlažba, parkety nebo linoleum. Původní vytápění elektrickými akumulacími kamny (dva jističe 35A) může být nahrazeno elektrickým nebo plynovým kotlem. Kromě bytu je součástí kupní ceny tedy i podíl na společných částech domu, kterým je nejen zmiňovaný nájemní byt, chodby či schodiště, nebytový prostor k uskladnění nepotřebných věcí na společné chodbě, ale i půda a sklepní prostory, které můžete využít i jako dílnu. Dále je to i podíl na společných částech pozemku, který tvoří zejména velmi pečlivě udržovaná zahrada. Zahrada Vám poskytne příjemný letní odpočinek, je zde možnost umístit i bazén, pergolu či udírnu, ale i osadit ovocné stromy nebo pěstovat okrasné květiny. Nemovitost tedy nabízí vše, co by jste očekávali od bydlení v rodinném domku a je tedy velmi vhodná pro rodinu s dětmi, která jistě docení příjemné bydlení s vymoženostmi města na dosah. Hypoteční úvěr Vám rádi pomůžeme zajistit. PENB nebyl dosud zpracován, ze zákona uvádíme G, ačkoliv toto označení nepředstavuje skutečnost. Pro více informací a sjednání prohlídky nemovitosti, volejte realitní kancelář. Těšíme se na setkání s Vámi.



## Prodej nájemního domu, Teplice

**Nemovitost nabízí****BONO reality**

Platanová 2206/6  
412 01 Litoměřice

**Realitní makléř****Ing. Parasková Eva**

Mobil: +420 725 918 257

[eva.paraskova@bonoreality.cz](mailto:eva.paraskova@bonoreality.cz)

**CENA:** (za nemovitost) **7 500 000,- Kč**

**Informace o nemovitosti**

Číslo podlaží v domě	1
Počet podlaží objektu	3
Druh objektu	cihlová
Stav objektu	dobrý
Energetická třída	G - Mimořádně nevhodná
Počet podlaží pod zemí	1
Vlastní pozemek (m2)	560
Vybavení	sklep
Umístění objektu	centrum
Ostatní rozvody	Kabelová televize Kabelové rozvody
Vybaveno	Částečně zařízeno
Topení	Lokální - elektrické
Elektřina	230 V
Plyn	Zaveden
Připojení na internet	Jiné
Zastavěná plocha (m2)	302
Plocha parcely (m2)	560
Plocha zahrady (m2)	258
Inženýrské sítě	Vodovod Kanalizace Plyn Elektřina
Druh stavby	rodinný dům, rekreační chalupa, rekreační pozemek
Poloha objektu	řadový

Prodej nájemního domu, Teplice