

Pronájem bytu 1+kk, 35 m2, OV, Praha 10, Vršovice, ul. Kozácká



## Pronájem vybaveného bytu 1+kk, 35 m2, Praha 10 - Vršovice, ul. Kozácká

ČÍSLO ZAKÁZKY: PP656072 TYP ZAKÁZKY: pronájem  
4 -  
Kozácká

LOKALITA: Praha 10, Vršovice, Kozácká

### Pronájem vybaveného bytu 1+kk, 35 m2, Praha 10 - Vršovice, ul. Kozácká

Naše společnost Vám nabízí dlouhodobý pronájem částečně vybaveného prostorného bytu 1+kk, 35 m2, s okny do tichého vnitrobloku, ul. Kozácká, Praha 10 - Vršovice ul. Kozácká, Praha 10 - Vršovice, ve čtvrtém patře udržovaného, cihlového, bytového domu nedaleko parku Grébovka (Havlíčkovy sady) a 100 m od tramvajové zastávky Krymská.

Dispozice a vybavení: předsíň s vestavnou šatní skříní, prostorná obývací místnost (policový systém a konferenční stůl), kuchyňský kout s kuchyňskou linkou se spotřebiči (elektrická dvou-plotýnka, lednička, kuchyňský stůl a 4 židle), koupelna s pračkou a sprchovým koutem a toaletou.

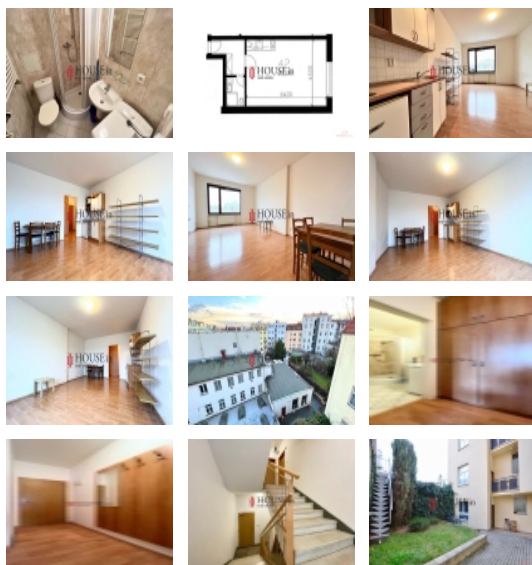
V bytě je možné mít trvalé bydliště nebo může majitel vystavit povolení pro cizineckou policii. Výborná dopravní dostupnost tramvají do centra města (10 minut) ? zastávka Krymská nebo Nádraží Vršovice ? denní a noční linky. Krásné procházky v přilehlém parku Havlíčkovy sady.

Provize pro RK je 16 tis Kč a vratná kauce pro majitele 1,5x nájem s poplatky. byt je vhodný pro jednotlivce nebo pro pár bez zvířat. Pro více informací kontaktujte nebo prohlídku kontaktujte makléře. Večer a o víkendy nebo při aktuální nedostupnosti telefonu pište email nebo sms. Volné ihned.

CENA: (za měsíc) **14 900,- Kč**

### Informace o nemovitosti

Dispozice bytu	1+kk
Číslo podlaží v domě	4
Celková podlahová plocha (m2)	35



### Nemovitost nabízí

### House IN

### Realitní makléř



### Petr Procházka

Mobil: +420 777 211 511

[petr.prochazka@housein.cz](mailto:petr.prochazka@housein.cz)

## Pronájem bytu 1+kk, 35 m2, OV, Praha 10, Vršovice, ul. Kozácká

<b>Druh objektu</b>	cihlová
<b>Stav objektu</b>	velmi dobrý
<b>Energetická třída</b>	G - Mimořádně neekonomická
<b>Vlastnictví</b>	osobní
<b>Umístění objektu</b>	centrum
<b>Telekomunikace</b>	Telefon Internet
<b>Ostatní rozvody</b>	Kabelová televize
<b>Topení</b>	Ústřední - dálkové
<b>Doprava</b>	MHD
<b>Voda</b>	dálkový vodovod
<b>Odpad</b>	Městská kanalizace
<b>Užitná plocha (m2)</b>	35
<b>Komunikace</b>	dlážděná
<b>Inženýrské sítě</b>	Vodovod Kanalizace
<b>Charakter okolní zástavby</b>	obytná
<b>Poloha objektu</b>	řadový
<b>K dispozici od</b>	15.08.2024