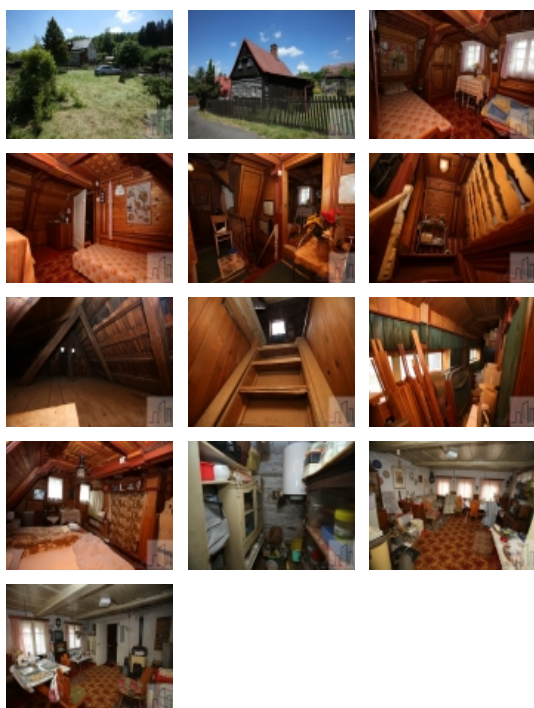


Prodej rekreačního objektu, Sloup v Čechách (okres Česká Lípa) - exkluzivně



### Nemovitost nabízí

### VOYTA reality s.r.o.

Litoměřice 41201  
Mrázova 845/9

### Realitní makléř

### Kovalik Martin

Mobil: +420 607 256 046  
[kovalik@voytareality.cz](mailto:kovalik@voytareality.cz)

## Prodej roubenky v žádané lokalitě - Sloup v Čechách

ČÍSLO ZAKÁZKY: 138 TYP ZAKÁZKY: prodej

LOKALITA: Sloup v Čechách (okres Česká Lípa), Potoční

### Prodej roubenky v žádané lokalitě - Sloup v Čechách

Exklusivně nabízíme pohádkovou historickou roubenku, která je umístěna v srdci jednoho z nejatraktivnějších turistických míst, v obci Sloup v Čechách. Tato obec leží na úpatí Lužických hor. Sloup v Čechách si vás získá svým okolím, především jedinečnými skalními útvary a rozsáhlými lesy. Kdo toto místo zná a hledá zde nemovitost k rekreaci, jistě mi dá za pravdu, že je to úkol pro velmi trpělivého člověka. Již několik let převyšuje poptávka po rekreačních objektech nabídku v tomto úžasném místě.

Roubenka stojí na parcele st. 347: 218 m<sup>2</sup>. K té dále patří stavební parcela st. 345/2: 251 m<sup>2</sup> využívaná jako zahrada a dva pozemky evidované jako trvalý travní porost - 1417/2 102 m<sup>2</sup> a 1507/2 42 m<sup>2</sup>. Celkem tedy je k dispozici 613 m<sup>2</sup> oploceného prostoru.

Zastavěná plocha roubenky je 95 m<sup>2</sup>. Po vstupu do chaloupky je malé zádveří s dalšími dveřmi, kterými vstoupíte do chodby. Po levé ruce máte dřevěné schodiště do prvního patra. Po pár krocích máte po levé ruce vstup do kuchyňky o rozměru necelých 9 m<sup>2</sup>. Po pravé ruce proti kuchyňce je vstup do světlého obývacího pokoje o velikosti 18 m<sup>2</sup>. Dále z chodbičky, která prochází celým domem, máme vstup do malé místnosti sloužící jako spíž, vedle ní je koupelna vybavena sprchovým koutem a toaletou. V zadní části chodby je výstup z domu na zahradu. Pokud vyjdeme do zahrady je po pravé ruce kůlna navazující na dům. Zadní strana domu má ještě zastřešenou, ale otevřenou přístavbu.

Vystoupáme-li po dřevěném schodišti do prvního patra nacházíme se v prostoru, který byl využíván jako malý pokoj s postelí. Z tohoto místa je vstup do dvou pokojů. Větší pokoj o rozměru 17 m<sup>2</sup> sloužil jako ložnice a druhý o rozměru 10 m<sup>2</sup> jako dětský pokoj. V prvním patře je vstup na malou prosklenou pavlač a schodiště na prostornou půdu.

Dům má připojení na pitnou vodu a elektřinu. Vytápění je zajištěno kamny na dřevo. Dům má vlastní septik. K dispozici je projekt na připojení do veřejné kanalizace, která vede přímo u domu. Dům je plný původního vybavení a majitel bude řešit vyklizení podle kupujícího.

Podle navigace jste z kraje Prahy na místě za hodinu a patnáct minut a pak už si jen můžete užívat taková místa jako je Skalní hrad, Hradní rybník, Vodní chrám, skalní městečko či lesní divadlo a spousta dalších turistických míst. Nedaleký Radvanecký rybník nabízí upravené pláže pro koupání. Okolí jí protkáno cyklo trasami. I milovníci zimních sportů si přijdou na své, neboť nejbližší ski areál se nachází necelých 7 km daleko. Majitel je ochoten o ceně jednat.

Prodej rekreačního objektu, Sloup v Čechách (okres Česká Lípa) - exkluzivně

### Informace o nemovitosti

Číslo podlaží v domě	1
Počet podlaží objektu	1
Celková podlahová plocha (m2)	120
Druh objektu	dřevěná
Stav objektu	dobrý
Vlastní pozemek (m2)	613
Umístění objektu	klidná část obce
Vybaveno	Nezařízeno
Topení	Lokální - tuhá paliva
Elektřina	230 V
Zastavěná plocha (m2)	95
Plocha parcely (m2)	613
Užitná plocha (m2)	120
Plocha zahrady (m2)	518
Inženýrské sítě	Elektřina
Druh stavby	rodinný dům, rekreační chalupa, rekreační pozemek
Poloha objektu	samostatný