

Prodej samostatného RD, 115 m<sup>2</sup>, Kralupy nad Vltavou, Lobeček (okres Mělník)



## Dům 4+1, s balkonem, garáží, zahradou, Kralupy n.Vlt.-Lobeček

ČÍSLO ZAKÁZKY: 73 TYP ZAKÁZKY: prodej

LOKALITA: Kralupy nad Vltavou, Lobeček (okres Mělník), Lidická

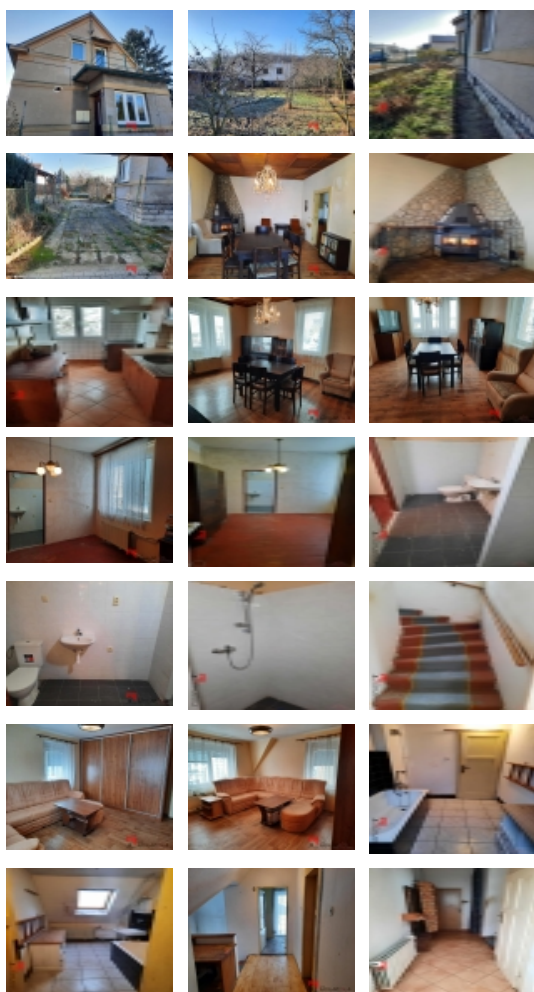
### Dům 4+1, s balkonem, garáží, zahradou, Kralupy n.Vlt.-Lobeček

prodej patrového cihlového rodinného domu 4+1, s balkonem, garáží, parkovacím stáním a zahradou se skleníkem, dílnou, udírnou, o celkové ploše pozemku 1189m<sup>2</sup>, obytná plocha 115m<sup>2</sup>, v nejžádanější lokalitě města Kralupy nad Vltavou-Lobeček. V přízemí domu je obývací s krbem, kuchyně, ložnice, koupelna, WC a komora, v patře je dále pokoj, komora, nově vybudovaná koupelna, balkon. Dům je částečně podsklepen, má nově zrekonstruovanou střechu s vyvločkovaným komínem, plastová okna, na podlahách položené PVC v kombinaci s parketami a dlažbou. Topení a ohřev vody je řešen plynovým kotlem, boilerem, nově napojena kanalizace. U terasy vybudované parkovací stání, na zahradě garáž, skleník, dílna, udírna, vlastní studna s pitnou vodou, dále vzrostlé stromy (třešeň, jablň, ořech, višně, hrušeň, kanadské borůvky, vinná réva). Tuto nemovitost lze financovat hypotečním úvěrem. Pro bližší informace volejte makléřku.

CENA: (za nemovitost) **9 500 000,- Kč**

### Informace o nemovitosti

Číslo podlaží v domě	1
Počet podlaží objektu	1
Celková podlahová plocha (m <sup>2</sup> )	115
Druh objektu	cihlová
Stav objektu	dobrý
Energetická třída	G - Mimořádně neekonomická
Vlastní pozemek (m <sup>2</sup> )	1189
Vybavení	balkon terasa sklep
Umístění objektu	klidná část obce
Vybaveno	Možno zařídit
Topení	Ústřední - plynové
Elektřina	230 V



Prodej samostatného RD, 115 m<sup>2</sup>, Kralupy nad Vltavou, Lobeček (okres Mělník)

### Nemovitost nabízí

### Gabriela Kovářová makléř

Bezručova 720  
278 01 Mělník

### Realitní makléř



### Burgrová Renáta

Mobil: +420 730 184 637

[burgrovareality@seznam.cz](mailto:burgrovareality@seznam.cz)

<b>Plyn</b>	Zaveden
<b>Zastavěná plocha (m<sup>2</sup>)</b>	415
<b>Plocha parcely (m<sup>2</sup>)</b>	1189
<b>Užitná plocha (m<sup>2</sup>)</b>	115
<b>Plocha zahrady (m<sup>2</sup>)</b>	774
<b>Inženýrské sítě</b>	Vodovod Kanalizace Plyn Elektřina
<b>Druh stavby</b>	rodinný dům, rekreační chalupa, rekreační pozemek
<b>Poloha objektu</b>	samostatný