

Prodej rohového RD, 252 m², Úsuší (okres Brno-venkov)



Prodej bývalého statku, 8073m² - Úsuší u Tišnova

ČÍSLO ZAKÁZKY: 01180 TYP ZAKÁZKY: prodej

LOKALITA: Úsuší (okres Brno-venkov)

Prodej bývalého statku, 8073m² - Úsuší u Tišnova

Tato nemovitost by vám rozhodně neměla uniknout. Poznejte bývalý statek s hospodářskými staveními, ale hlavně s obrovským stavebním pozemkem nabízejícím neobyčejný výhled do krajiny!

- + celková plocha pozemku 8 073 m²
- + celý pozemek vedený v ÚP jako stavební
- + jihozápadní orientace
- + krásný výhled do krajiny
- + původní dům 3+1 se skladem
- + hospodářská stavení a stodoly
- + napojeno na elektřinu a obecní vodovod
- + klidná obec
- + 7 km od Tišnova, 30 km od Brna

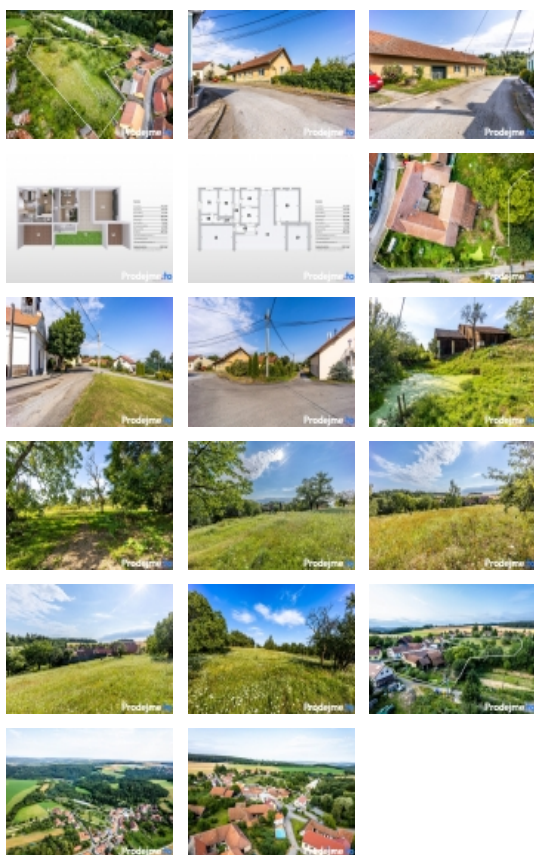
V obci Úsuší, asi 7 km od Tišnova a 30 km od centra Brna, se nachází nemovitost s obrovským pozemkem, který skrývá ještě větší potenciál. Díky neobyčejné prostornosti tady snadno můžete navázat na původní zemědělské využití a pustit se do chovu hospodářských zvířat nebo zde vybudovat třeba koňskou farmu.

Pozemek je v územním plánu vedený celý jako stavební, a tak nabízí také potenciál další výstavby. Záleží jen na vašich plánech, jestli se rozhodnete o stavbu komerčního ubytování, výstavbu více objektů nebo si zde vytvoříte své celoroční bydlení na poklidném venkově.

Ve všech případech pocítíte jedinečného genia loci. Svažitý pozemek s jihozápadní orientací totiž vyniká krásným výhledem do krajiny. Pozemek je zatravněný a osazený ovocnými stromy. Přístup na pozemek je průjezdem z domu a nebo z horní části pozemku. Konkrétní možnosti o zastavitelnosti prověřujeme. Pro aktuální informace mě prosím kontaktujte.

Neopomenutelnou součástí pozemku je samozřejmě původní dům. Ten netrpí statickými vadami, ale je vhodný ke kompletní rekonstrukci. Je dispozičně řešený jako 3+1 se skladem o celkové ploše 126 m². K domu přiléhají hospodářské přístavky a stodoly, které s ním tvoří čtvercový tvar s vnitřním dvorem. Dům je napojený na elektřinu a vodovod.

Obec Úsuší leží v krásném prostředí ve vzdálenosti 7 km od Tišnova a 30 km od centra Brna. Odbočka do obce vedoucí ze silnice II. třídy je slepá, takže provoz v obci je skutečně nízký. To



Nemovitost nabízí
Prodejme.to

Prodej rohového RD, 252 m2, Úsuší (okres Brno-venkov)

Realitní makléř**Luboš Pokorný**

Mobil: +420 774 740 360

lubos.pokorny@prodejme.to**CENA:** (za nemovitost) **11 900 000,- Kč****Informace o nemovitosti**

Celková podlahová plocha (m2)	126
Druh objektu	cihlová
Stav objektu	před rekonstrukcí
Energetická třída	G - Mimořádně ne hospodárná
Umístění objektu	centrum
Doprava	silnice
Voda	dálkový vodovod
Zastavěná plocha (m2)	572
Plocha parcely (m2)	8074
Užitná plocha (m2)	252
Komunikace	asfaltová
Inženýrské sítě	Vodovod
Charakter okolní zástavby	obytná
Poloha objektu	rohový