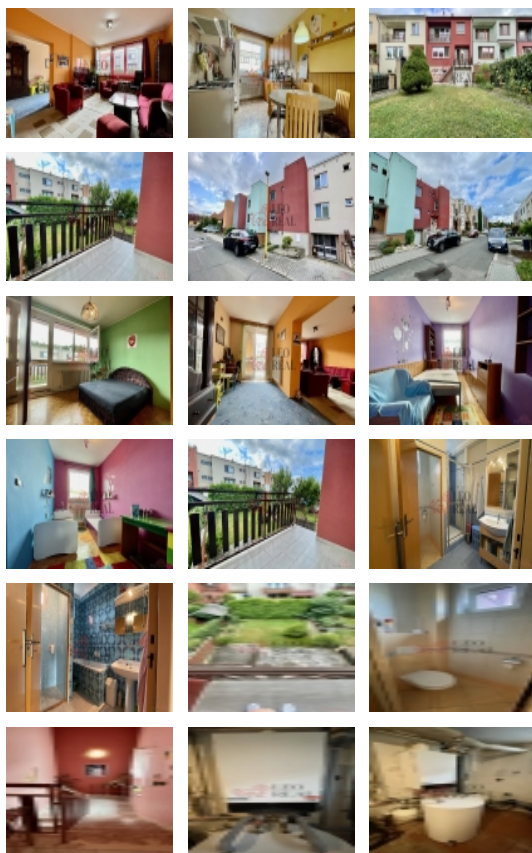


Prodej řadového RD, 180 m<sup>2</sup>, Uherské Hradiště, Jarošov



### Nemovitost nabízí

#### LeoReal spol. s r.o.

Blatnická 4219/4  
62800 Brno

### Realitní makléř

#### Roman Kubina

Mobil: +420 608 313 335  
[r.kubina@leoreal.cz](mailto:r.kubina@leoreal.cz)

## Prodej rodinného domu Uherské Hradiště - Jarošov

ČÍSLO ZAKÁZKY: 1310 TYP ZAKÁZKY: prodej

LOKALITA: Uherské Hradiště, Jarošov, Dolní

### Prodej rodinného domu Uherské Hradiště - Jarošov

K prodeji se právě nabízí zrekonstruovaný řadový dům ve velmi klidné části Uherského Hradiště - Jarošov v ulici Dolní. Nabízený dům prošel nedávno celkovou rekonstrukcí počínaje zateplením, fasádou, dále nová střecha, vodo topo, proběhla také výměna oken a vchodových dveří za plastová. V kotelně je instalován nový moderní plynový kotel Viessmann i s ohřevem vody se zásobníkem. V garáži, která je na dva vozy byla instalována nová elektrická garážová vrata jak z ulice, tak ze zahrady. V prvním patře je dům dispozičně řešen: Do ulice kuchyně a do zahrady dva pokoje s balkonem a vstupem do zahrady. Dále wc a koupelna. V etáži jsou tři pokoje, balkon do zahrady a koupelna s wc.

Bydlení je zde velmi klidné, parkovat se dá před domem, v průjezdu a 2x v garáži.

Zastavěná plocha je 85m<sup>2</sup>,

Rozloha zahrady je 100m<sup>2</sup>

Celková plocha pozemku je 212m<sup>2</sup>

**CENA:** (za nemovitost) **7 900 000,- Kč**

### Informace o nemovitosti

Počet podlaží objektu	2
Druh objektu	cihlová
Stav objektu	velmi dobrý
Energetická třída	G - Mimořádně neekonomická
Vlastní pozemek (m <sup>2</sup> )	212
Vybavení	balkon
Umístění objektu	klidná část obce
Doprava	vlak
Odpad	Městská kanalizace
Plyn	Zaveden
Počet míst k parkování	4
Zastavěná plocha (m <sup>2</sup> )	85
Užitná plocha (m <sup>2</sup> )	180

Prodej řadového RD, 180 m<sup>2</sup>, Uherské Hradiště, Jarošov

<b>Komunikace</b>	asfaltová
-------------------	-----------

<b>Charakter okolní zástavby</b>	obytná
----------------------------------	--------

<b>Poloha objektu</b>	řadový
-----------------------	--------