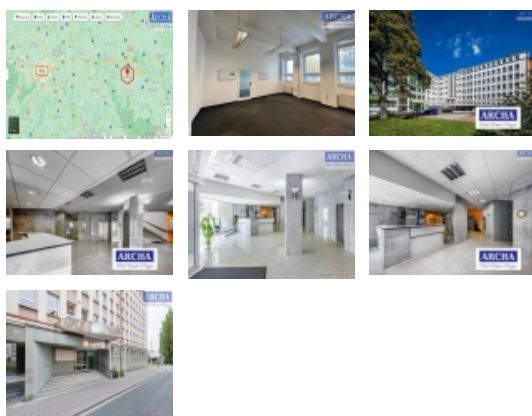


Pronájem komerčního objektu : Administrativní b., Pardubice, Pardubice-Staré Město



## Nájem kanceláří v centru, 18 m2, 27 m2 a 47 m2, PARDUBICE

ČÍSLO ZAKÁZKY: 5142/4585 TYP ZAKÁZKY: pronájem

LOKALITA: Pardubice, Pardubice-Staré Město

### Nájem kanceláří v centru, 18 m2, 27 m2 a 47 m2, PARDUBICE

Nabízíme hezké kancelářská prostory v centru PARDUBIC.

Kanceláře jsou ve velikostech: 18 m2, 27 m2 a 47 m2.

Vlastní parkování, MHD, hlavní třída.

Vhodné pro účetní, projektanty, prodejce a jejich prezentace výrobků a zboží, školící a meetingové prostory, advokátní a právní služby či sídlo společnosti.

Objekt s vlastní recepcí splňuje všechny kancelářské standardy.

Výtah, připojení k optickému internetu a jiné služby.

Dopravní dostupnost je vynikající po hlavní třídě, zastávky MHD.

Provizi neplatíte.

ARCHA realitní kancelář

PRAHA

Telefon: 737851059, 702072257, 608135458

Email: [archa-life@seznam.cz](mailto:archa-life@seznam.cz)

[www.facebook.com/nemovitosti.archa](http://www.facebook.com/nemovitosti.archa)

[www.twitter.com/archa\\_life](http://www.twitter.com/archa_life)

[www.instagram.com/nemovitosti\\_archa](http://www.instagram.com/nemovitosti_archa)

[www.archa-rk.cz](http://www.archa-rk.cz)

Nemovitost nabízí

ARCHA realitní kancelář

Realitní makléř



Černý Milan

Mobil: +420 737 851 059

[archa-rk@seznam.cz](mailto:archa-rk@seznam.cz)

CENA: (za m2 / měsíc) **200,- Kč**

### Informace o nemovitosti

Číslo podlaží v domě 2

Počet podlaží objektu 6

Celková podlahová plocha (m2) 18

Druh objektu cihlová

Stav objektu velmi dobrý

Energetická třída C - Úsporná

Počet podlaží pod zemí 1

Vybavení výtah

Umístění objektu centrum

**Pronájem komerčního objektu : Administrativní b., Pardubice, Pardubice-Staré Město**

<b>Ostatní rozvody</b>	Kabelová televize Kabelové rozvody
<b>Vybaveno</b>	Částečně zařízeno
<b>Topení</b>	Ústřední - dálkové
<b>Elektřina</b>	230 V
<b>Plyn</b>	Zaveden
<b>Připojení na internet</b>	Jiné
<b>Celková plocha (m2)</b>	18
<b>Účel budovy</b>	Administrativní b.
<b>Užitná plocha (m2)</b>	18
<b>Plocha kanceláří (m2)</b>	25
<b>Inženýrské sítě</b>	Vodovod Kanalizace Plyn Elektřina
<b>Druh stavby</b>	budova/y, hala/y
<b>Poloha objektu</b>	v bloku
<b>Druh prostor</b>	Kanceláře