

Prodej pozemku , určený k výstavbě RD, Pyšely (okres Benešov)



## Kompletně zasít'ovaný stavební pozemek 15km od Prahy, rezidenční zóna Pyšely

ČÍSLO ZAKÁZKY: 907478 TYP ZAKÁZKY: prodej

LOKALITA: Pyšely (okres Benešov)

### Kompletně zasít'ovaný stavební pozemek 15km od Prahy, rezidenční zóna Pyšely

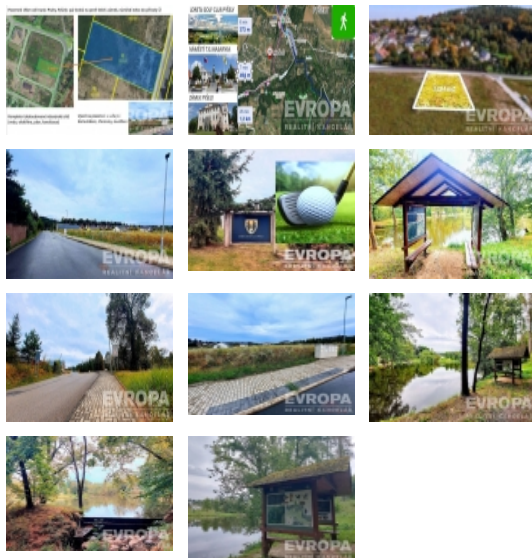
Exkluzivně nabízíme kompletně zasít'ovaný stavební pozemek 1204 m<sup>2</sup>. Na hranici pozemku jsou veškeré inženýrské sítě (šachta na vodovod a veřejnou kanalizaci, kaplička s elektřinou, plynová přípojka). Pozemek je určen k výstavbě rodinného domu s jednou bytovou jednotkou, tvar střechy není stanoven - v územním plánu vedeno v kategorii B-plochy k bydlení. Pozemek je součástí nově vznikající zástavby, přístup z veřejné (městské) komunikace, vybudováno včetně chodníků a veřejného osvětlení.

Plná občanská vybavenost, možnost kulturního (zámek, náměstí T.G.M.) a sportovního vyžití (Golf Klub Loreta, cyklostezky), krásná příroda (naučná stezka, přírodní památky). Ideální spojení do Prahy nebo Benešova, v místě nově rekonstruovaná základní a mateřská škola. Pozemek není zatížen břemeny třetích stran (vyjma přípojek inženýrských sítí), možnost hypotéky. Staňte se součástí rozšiřující se rezidenční zóny v docházkové vzdálenosti centra Pyšel. Pokud chcete rychle začít stavět, neváhejte!

CENA: (za nemovitost) **7 490 000,- Kč**

### Informace o nemovitosti

Energetická třída	G - Mimořádně nevhodná
Vlastnictví	osobní
Vlastní pozemek (m <sup>2</sup> )	1204
Telekomunikace	Telefon
Vybaveno	Nezařizeno
Odpad	Městská kanalizace
Plyn	Zaveden
Druh pozemku	pro bydlení



### Nemovitost nabízí

#### evropa services czech

U Zvonařky 358/10  
Praha 2

### Realitní makléř



#### Jitka Bubníková

Mobil: +420 736 644 666

[jitka.bubnikova@rkevropa.cz](mailto:jitka.bubnikova@rkevropa.cz)

Prodej pozemku , určený k výstavbě RD, Pyšely (okres Benešov)