

Prodej řadového RD, 75 m², Moravský Krumlov, Rakšice (okres Znojmo)



M&M reality holding, a.s.



Prodej rodinného domu, 75 m², Rakšice, Moravský Krumlov

ČÍSLO ZAKÁZKY: 877979 TYP ZAKÁZKY: prodej

LOKALITA: Moravský Krumlov, Rakšice (okres Znojmo), N. J. Návesníka

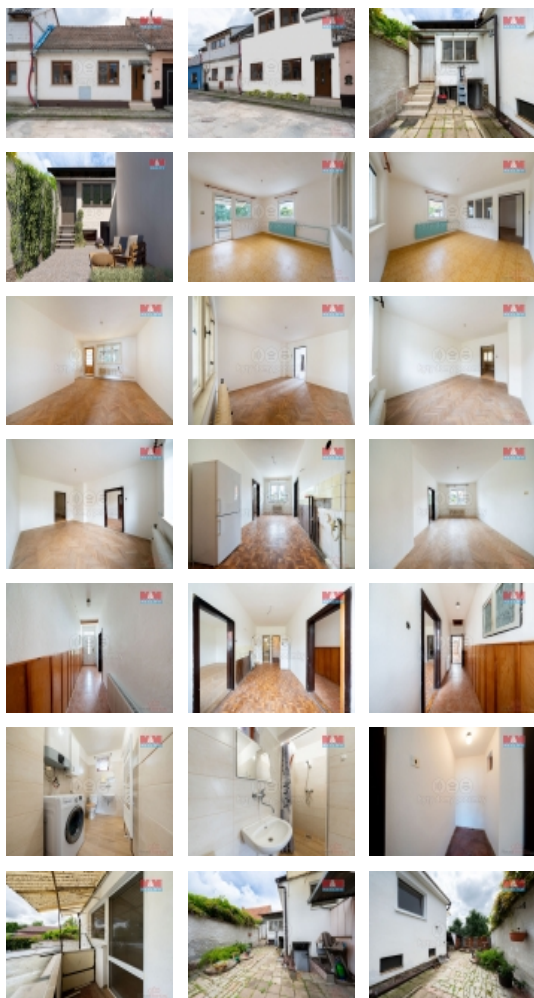
Prodej rodinného domu, 75 m², Rakšice, Moravský Krumlov

Nabízíme k prodeji dům v obci Rakšice, která je součástí města Moravský Krumlov, okr. Znojmo. Dům je v dobrém stavu určený k částečné rekonstrukci. Zastavěná plocha je 87 m² na pozemku o výměře 319 m². Stávající dispozice domu jsou 3+1, jednotlivé místnosti na sebe navazují, zde možno upravit na velký pokoj atd. Je zde možnost přístavby dalšího patra stejně tak, jak je uvedeno na fotografii sousedního domu. K domu náleží udržovaný dvorek a zahrada. Dům je podsklepený. Na dvorku a zahradě se nachází dvě studny vhodné pro zalévání nebo napuštění bazénu. Inženýrské sítě: plyn, elektřina, kanalizační síť. Z obce je ideální dostupnost do Moravského Krumlova, Ivančic, Pohořelic nebo i za prací do JE Dukovany. Dům je k dispozici ihned, je vyklizený a neobývaný. Zavolejte si pro více informací nebo si rovnou domluvte prohlídku. S financováním Vám rádi nezávazně poradíme.

CENA: (za nemovitost) **4 390 000,- Kč**

Informace o nemovitosti

Počet podlaží objektu	1
Druh objektu	cihlová
Stav objektu	dobrý
Vlastnictví	osobní
Vlastní pozemek (m ²)	319
Vybavení	balkon sklep
Umístění objektu	klidná část obce
Topení	Lokální - plynové



Prodej řadového RD, 75 m2, Moravský Krumlov, Rakšice (okres Znojmo)

Nemovitost nabízí



M&M reality holding a. s.

Krakovská 1675/2
Praha - Nové Město
11000

Realitní makléř

Pernicová Novotná Magda

Telefon: 296 399 006
info@mmreality.cz

Doprava	vlak autobus
Elektřina	230 V
Voda	dálkový vodovod vlastní studna
Odpad	Městská kanalizace
Plyn	Zaveden
Rok rekonstrukce	2005
Rok kolaudace	1945
Parkování	u domu (veřejné)
Počet míst k parkování	2
Zdroj teplé vody	kotel bojler
Užitná plocha (m2)	75
Inženýrské sítě	Vodovod Kanalizace Plyn
Poloha objektu	řadový