

Prodej rekreačního objektu, Milešov, Klenovice (okres Příbram)

# dumrealit.cz<sup>®</sup>



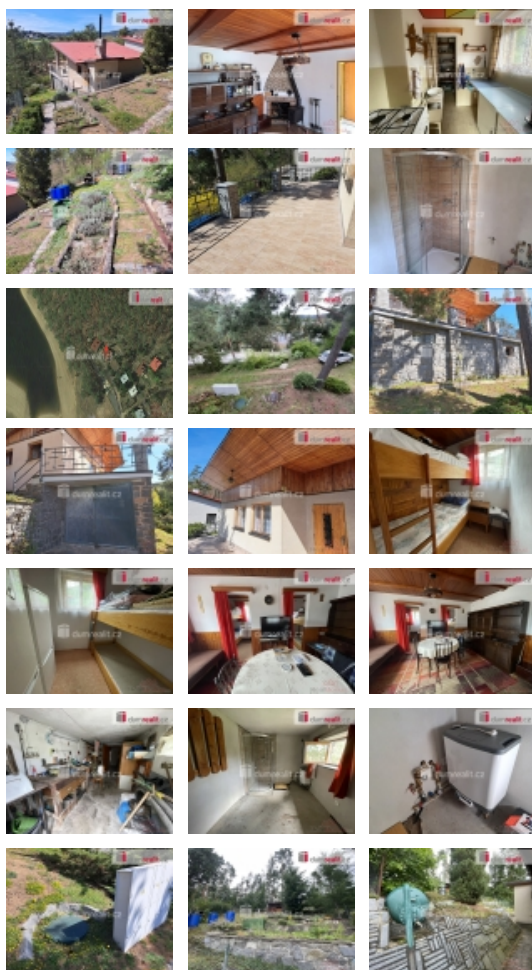
## Prodej rekreačního objektu, Milešov, Klenovice (okres Příbram)

ČÍSLO ZAKÁZKY: 648639 TYP ZAKÁZKY: prodej

LOKALITA: Milešov, Klenovice (okres Příbram)

### Prodej rekreačního objektu, Milešov, Klenovice (okres Příbram)

Cena k jednání !!!! cena je včetně provize RK a veškerého právního servisu, Dumrealit.cz Vám zprostředkuje exkluzivně možný prodej zděné chaty s terasou a garáží, dispozičně řešené jako 3+1 v osadě Struhy nedaleko kempu Bor a Trhovky - Orlická přehrada - chata se nachází cca 50m od vody. K chatě je příjezd po udržované, zpevněné obecní cestě a nachází se v klidné části osady s výhledem do zátoky a nedalekého lesa. Je zde tedy potenciál pro vodní sporty, rybaření, camping, houbaření a neomezené možnosti procházek. Okolí samotné chaty je majitelem pečlivě udržováno. Nad chalupou se nachází několik kaskádově řešených teras se zahrádkou, nádržemi na dešťovou vodou a dřevníkem. Pozemek je ze třech stran oplocen. Samotná chata již prošla rekonstrukcí v roce 2023 - rozvody elektřiny byly uloženy do mědi, položena nová dlažba a nové zábradlí na terase, vyvložkování komínu a byl vybudován ve spodní části chaty nový sprchový kout s elektrickým průtokovým ohříváčem. Zastavěná plocha chaty je 84 m, plocha pozemku je 311 m. Dispoziční řešení chaty : ve spodní části se nachází garáž, momentálně využívána jako dílna a za ní zrekonstruovaný prostor se sprchovým koutem. K hlavnímu vchodu se dostaneme přes nově vydlážděnou terasu, ze které je přístup do samostatného WC. Za vstupem se nachází úzká chodba s malým vstupem do sklípku, z chodby je přístup do kuchyňky vybavené elektrickou troubou, plynovým sporákem umyvadlem a pracovní plochou. Za kuchyňkou se nachází malá spižirna. Zároveň se dá z chodby projít do velkého obývacího pokoje, kde je v rohu dominantou krb a vedle kamínka na tuhá paliva - oboje funkční. Na obývací pokoj navazují dvě ložnice s palandami. Chata je připojena na 230 a 400 V, okapy a sprchový kout jsou svedeny do retenční nádrže, odpad z WC do jímky. Plyn řešen uložení plynové bomby v zadních prostorách chaty. Chata je připojena na vodu z vlastní studny. Dešťová voda je svedena po zahradě do různých nádrží. Vodní nádrž Orlík je součástí Vltavské kaskády v jižních a středních Čechách. Byla vybudována v letech 1954-1961 a přehradila tok řeky Vltavy u obce Solenice na Příbramsku. Nese jméno zámku Orlík, který kdysi vystupoval na skále nad hlubokým údolím Vltavy a dnes se nachází jen pár metrů nad hladinou přehradního jezera. Průběžka je možná po demlučce u



Prodej rekreačního objektu, Milešov, Klenovice (okres Příbram)

### Nemovitost nabízí



[dumrealit.cz](http://dumrealit.cz)

### Realitní makléř



**Martin Hruška**

Mobil: 724 374 535

[m.hruska@dumrealit.cz](mailto:m.hruska@dumrealit.cz)

**CENA:** (za nemovitost) **5 300 000,- Kč**

### Informace o nemovitosti

Počet podlaží objektu	2
Druh objektu	cihlová
Stav objektu	dobrý
Energetická třída	G - Mimořádně nevhodná
Vlastní pozemek (m2)	311
Počet míst k parkování	2
Užitná plocha (m2)	84