

Prodej bytu 4+kk, 120 m², OV, Plzeň, Lhota (okres Plzeň-město), ul. K Poli



Prodej bytu 4+kk+T+Z+P, 119,5 m² - Plzeň - Lhota

ČÍSLO ZAKÁZKY: 00182 TYP ZAKÁZKY: prodej

LOKALITA: Plzeň, Lhota (okres Plzeň-město), K Poli

Prodej bytu 4+kk+T+Z+P, 119,5 m² - Plzeň - Lhota

Chcete bydlet v opravdu přírodním obvodu v Plzni v dosahu MHD ? Můžete se ihned nastěhovat ! Červen 2024 proběhla kolaudace bytu. Dotovaná hypotéka od 2,5 % !!

Máme pro Vás nabídku prostorného, nového bytu 4+kk s terasou, zahradou a parkováním v přírodní lokalitě Plzně - Lhoty u Dobřan. Přizemní bezbariérový byt plný slunce se nachází v cihlovém domě venkovského typu na samém okraji Lhoty a Valchy. Podlahová plocha činí 119,5 m² a je vybavena moderními materiály, podlahy jsou osazené vinylem, okna Twin jsou dřevěná s dvojsklem, střecha je betonová od KM Beta. Vytápění zajišťuje tepelné čerpadlo vzduch - voda, ohřev vody 160 l el. bojler. Vstupy na zahradu jsou ze všech obytných místností. Pitnou vodu zajišťuje velká studna, dům je napojen na kanalizaci, koupelny jsou osazené vanou i sprchovými kouty, byt se dodává bez kuchyňské linky. Inzerované fotky interiérů jsou dílem AI vizualizace !

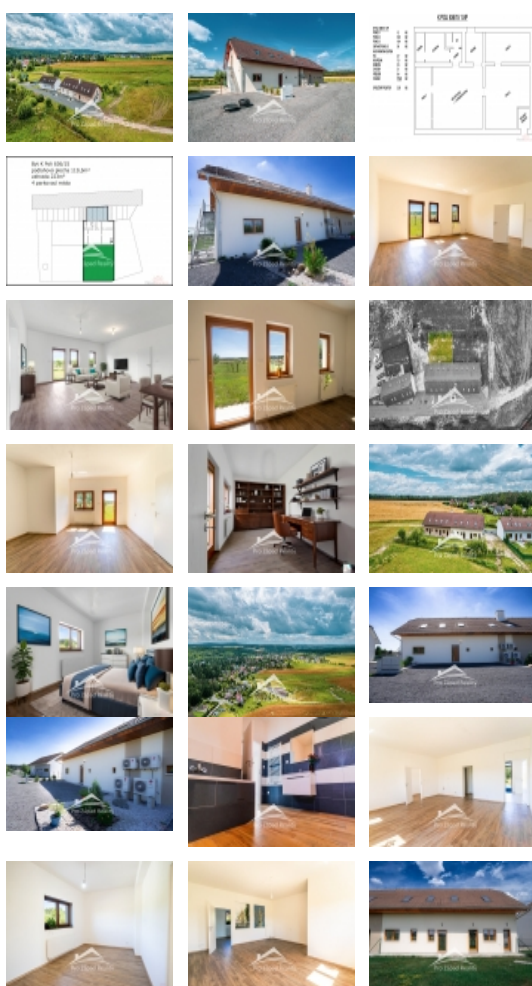
Přímo z bytu se ze všech místností vchází na slunnou terasu se zahradou na jih, která má velikost 223 m² si můžete užívat bydlení a odpočinek v příjemném, klidném prostředí v blízkosti lesa a nedaleké Borské přehrady. K dispozici k bytu jsou až 4 parkovací místa. Plzeň 10-Lhota je městským obvodem o rozloze 389,05 ha na jihozápadním okraji statutárního města Plzně. Dosud samostatná obec Lhota na katastrální území Lhota u Dobřan, původně spadající okresu Plzeň-jih, byla k Plzni připojena jako nový městský obvod Plzeň 10-Lhota na základy dohody z roku 2002 ke dni 1. ledna 2003. Až do roku 2021 byl městský obvod územně totožný s částí Lhota, v roce 2021 k němu byla připojena i část Litic, zahrádkářská oblast u železničního mostu. Území městského obvodu sousedí na severu s centrálním městským obvodem Plzeň 3 (jeho částí Valcha s Borskou přehradou) na východě s městským obvodem Plzeň 6-Litice, na jihu s městem Dobřany, a na západě s obcí Nová Ves. Rozlohou jde o nejmenší plzeňský městský obvod. Je zde evidováno 33 ulic a 539 adres.

Obec má disponuje školkou a uměleckou školičku a jsou zde dvě samoobsluhy. Dále je v obci fotbalový areál s sokolovnou, a mnoho zájmových a sportovních kroužků, např. Badminton, bodyforming a další cvičení pro všechny věkové kategorie, pro děti kromě sportování, tanečky, a roztleskávačky.

Hypotéku nebo úvěry z stavebního spoření poskytuje výhradně s námi spolupracující finanční poradkyně. Momentálně jsme schopni Vám splnit garantovanou hypotéku ve výši od 2,5% !!!

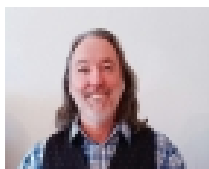
Veškeré technické údaje domu, dispoziční plány a další informace dostanete po prohlídce do mailu.

Těšíme se na shledání s Vámi.



Prodej bytu 4+kk, 120 m², OV, Plzeň, Lhota (okres Plzeň-město), ul. K Poli**Nemovitost nabízí****Pro Západ Reality**

Americká 859/14, 301 00, Plzeň

Realitní makléř**Miroslav Kovářik**

Mobil: +420 605 945 315

mkovarik@prozapadrealty.cz**CENA:** (za nemovitost) **7 560 000,- Kč****Informace o nemovitosti**

Dispozice bytu	4+kk
Číslo podlaží v domě	1
Počet podlaží objektu	2
Celková podlahová plocha (m²)	120
Druh objektu	cihlová
Stav objektu	po rekonstrukci
Energetická třída	B - Velmi úsporná
Vlastnictví	osobní
Výška stropu (mm)	2
Plocha teras (m²)	16
Bezbariérový byt	ano
Vybavení	terasa zahrada
Umístění objektu	centrum
Ostatní rozvody	Kabelové rozvody
Doprava	silnice MHD
Odpad	Městská kanalizace
Rok rekonstrukce	2023
Rok kolaudace	2024
Počet míst k parkování	4
Ostatní	Bezbariérový přístup Parkoviště
Užitná plocha (m²)	120
Plocha zahrady (m²)	223
Inženýrské sítě	Kanalizace
Charakter okolní zástavby	obytná
Poloha objektu	samostatný

Prodej bytu 4+kk, 120 m², OV, Plzeň, Lhota (okres Plzeň-město), ul. K Poli