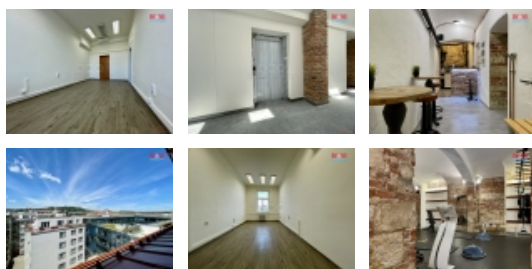


Pronájem kanceláří, Praha 2, Nové Město



M&M reality holding, a.s.



Pronájem kancelářského prostoru, 19 m², Praha, Karlovo nám.

ČÍSLO ZAKÁZKY: 880714 TYP ZAKÁZKY: pronájem

LOKALITA: Praha 2, Nové Město, Karlovo náměstí

Pronájem kancelářského prostoru, 19 m², Praha, Karlovo nám.

Nabízíme k pronájmu moderní kancelářské prostory o ploše 19 m² ve vyhledávané lokalitě Nové Město, Praha. Tyto prostory se nachází v 5. nadzemním podlaží cihlové budovy s výtahem v centru města. Kancelář je ideální pro ty, kteří hledají reprezentativní místo na VIP adrese. Budova nabízí komfortní sdílené zázemí včetně toalet a plně vybavené kuchyňky a moderně zařízeného fitness. Bezpečnost vašich prostor zajišťuje ostraha domu. Moderní vybavení, jako je klimatizace, zaručuje pohodlné pracovní prostředí po celý rok. Pokud hledáte kancelář v centru Prahy s velmi dobrým stavem a skvělou dostupností, je tato nabídka přímo pro vás. Pro více informací nebo prohlídku nás neváhejte kontaktovat.

CENA: (za měsíc) **12 402,- Kč**

Nemovitost nabízí



M&M reality holding a. s.

Krakovská 1675/2
Praha - Nové Město
11000

Informace o nemovitosti

| | |
|-----------------------|-------------------------|
| Číslo podlaží v domě | 5 |
| Počet podlaží objektu | 1 |
| Druh objektu | cihlová |
| Stav objektu | velmi dobrý |
| Vlastnictví | osobní |
| Vybavení | výtah |
| Umístění objektu | centrum |
| Topení | Lokální - plynové |
| Doprava | silnice MHD metro |
| Elektřina | 230 V |

Pronájem kanceláří, Praha 2, Nové Město

Realitní makléř



Študlar Vít

Telefon: 296 399 006

info@mmreality.cz

| | |
|----------------------------|--|
| Voda | dálkový vodovod |
| Odpad | Městská kanalizace |
| Občanská vybavenost | Škola Školka Zdravotnická zařízení Pošta Kompletní síť obchodů a služeb Kulturní zařízení |
| Rok rekonstrukce | 2024 |
| Parkování | u domu (veřejné) |
| Zdroj teplé vody | kotel bojler |
| Ostatní | Výtah |
| Užitná plocha (m2) | 19 |
| Inženýrské sítě | Vodovod Kanalizace Elektřina |
| Druh prostor | Kanceláře |