

Prodej nájemního domu, Chrastava (okres Liberec) - exkluzivně



Bytový dům se 4 byty v Chrastavě

ČÍSLO ZAKÁZKY: 221313 TYP ZAKÁZKY: prodej

LOKALITA: Chrastava (okres Liberec), Frýdlantská

Bytový dům se 4 byty v Chrastavě

Aktualizace ceny u prodeje bytového domu poblíž centra Chrastavy! Bytový dům je postupně rekonstruován, probíhají dílčí opravy. Nachází se zde 4 bytové jednotky plně obsazené platícími nájemníky.

V přízemí jsou dva byty:

Byt 1+1 ,kde je vytápění elektrickými přímotopy a ohřev TUV bojlerem.

Byt 1+1 ,topení a ohřev TUV plynovým kotlem.

Oba jsou po celkové rekonstrukci z roku 2018. Nové rozvody elektřiny, vody, odpadů, topení.

Následuje patro :

Byt 4+1 ,topení i ohřev TUV plynovým kotlem.

Obytné podkroví :

Byt 4+1, opět vytápění a ohřev TUV plynovým kotlem.

Každá jednotka má svůj elektroměr a plynoměr, voda se rozpočítává mezi nájemníky.

Společné prostory jsou zčásti před rekonstrukcí.

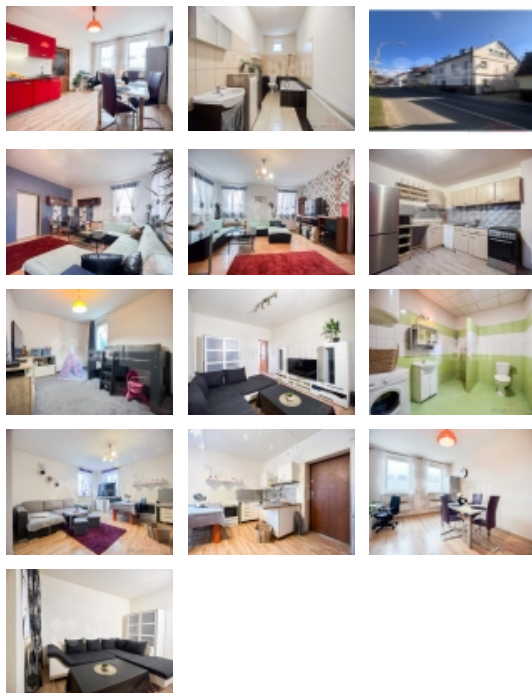
Před měsícem proběhla výměna oken -jsou tedy nová plastová byla dodělána fasáda.

Za domem je zděný objekt s úložnými prostory, zatím bez rekonstrukce.

K nemovitosti náleží i menší dvorek ,kam lze zaparkovat 2 auta a kus pozemku ve svahu.

Doporučuji osobní prohlídku, na které můžeme probrat veškeré podrobnosti včetně možnosti financování přímo přes specialisty z Bidli financí, kteří vám najdou řešení na míru za výhodných podmínek.

CENA: (za nemovitost) **6 900 000,- Kč**



Prodej nájemního domu, Chrastava (okres Liberec) - exkluzivně

Informace o nemovitosti

| | |
|------------------------|------------------------|
| Počet podlaží objektu | 4 |
| Druh objektu | cihlová |
| Stav objektu | před rekonstrukcí |
| Energetická třída | G - Mimořádně nevhodná |
| Počet podlaží pod zemí | 1 |
| Vlastní pozemek (m2) | 547 |
| Vybavení | sklep zahrada |
| Umístění objektu | v obci |
| Telekomunikace | Internet |

Realitní makléř



Kristina Dvorská

Mobil: 774 110 007

info@bidli.cz

| | |
|----------------------------|--|
| Popis vybavení | <p>Každý byt je vybaven běžným domácím vybavením, dle současných standartů. Jeden byt v přízemí topí pouze přímotopy na elektřinu, ostatní byty mají zaveden plyn a vlastní hodiny, společné prostory jsou v rekonstrukci, sklep suchý a vyklizený, půdní prostor suchý-nezatéká. Za domem je dvorek-lze parkovat auta a nad dvorkem je ve svahu další kus pozemku patřícího k domui-suší zde prádlo-lze dobudovat vhodný přístup a využít prostor na maximum...vedle domu na dvorku umístěna kolna. Vjezd a vchod do domu z hlavní ulice u domu</p> |
| Topení | <p>Ústřední - plynové Ústřední - elektrické</p> |
| Doprava | <p>vlak dálnice silnice MHD autobus</p> |
| Elektřina | 230 V |
| Voda | dálkový vodovod |
| Odpad | Městská kanalizace |
| Plyn | Zaveden |
| Občanská vybavenost | <p>Škola Školka Zdravotnická zařízení Pošta Supermarket Kompletní síť obchodů a služeb Restaurace Místní úřad Kulturní zařízení Koupaliště</p> |

Prodej nájemního domu, Chrastava (okres Liberec) - exkluzivně

| | |
|-------------------------------|--|
| Rok rekonstrukce | 2015 |
| Parkování | venkovní stání |
| Počet míst k parkování | 2 |
| Zastavěná plocha (m2) | 234 |
| Plocha parcely (m2) | 547 |
| Ostatní | Plot |
| Užitná plocha (m2) | 480 |
| Počet bytů - celkem | 4 |
| Komunikace | asfaltová |
| Ostatní vybavenost | Chrastava je menší obec avšak člověk zde má vše potřebné na dosah, velké plus je rychlostní silnice po které jste do 10 min v Liberci, současně je to odsud blízko na hranice s Německem a Polskem |

Prodej nájemního domu, Chrastava (okres Liberec) - exkluzivně

Nemovitost nabízí



Bidli reality, a.s.

Jindřišská 889/17

Nové Město

110 00 Praha 1