

Prodej komerčního objektu , Horní Jiřetín, Dolní Jiřetín (okres Most)

Prodej, komerční prostory, OV, Horní Jiřetín - Dolní Jiřetín, okr. Most

ČÍSLO ZAKÁZKY: 3993/3987 TYP ZAKÁZKY: prodej

LOKALITA: Horní Jiřetín, Dolní Jiřetín (okres Most)

Prodej, komerční prostory, OV, Horní Jiřetín - Dolní Jiřetín, okr. Most

Nemovitosti SEVER vám zprostředkují koupi komerčního prostoru v osobním vlastnictví v Dolním Jiřetíně, části obce Horní Jiřetín. Jedná se o prodej průmyslově-technického areálu o celkové ploše 930m². Areál se skládá ze tří budov, hlavní budovy, dílenské budovy a malého skladovacího prostoru. Hlavní budova je po kompletní hloubkové rekonstrukci, vyjma venkovní fasády. V přízemí se nachází tři dílny, pomocné prostory (dvě dílny jsou vybaveny hydraulickým zvedákem vozidel), kotelna, kancelář, sklad, garáž a apartmán s dispozicí 1+kk. První patro disponuje chodbou se společnou toaletou a dvěma ubytovacími jednotkami. První jednotka se skládá z koupelny, společenské místnosti propojené kuchyňskou částí a dvěma pokoji. Druhá jednotka se skládá z konferenční místnosti, kuchyňské části, ložnice a společně řešené koupelny s toaletou. Dílny i obě jednotky v prvním podlaží mají vlastní podružné elektroměry. Dílenská budova prošla opravou střechy, fasádním nátěrem přední strany a kompletní rekonstrukcí vnitřních prostor. Budova je rozdělena na tři samostatné dílny s velkými vjezdovými vraty. Dílny jsou o velikostech cca 36 m². Jedna z dílen je přepažena a disponuje tak menší kancelář. Dílny mají samostatné podružné elektroměry. V areálu se nachází také kompresorovna s výkonným kompresorem a vzdušníkem cca 500L, rozvod stlačeného vzduchu je do hlavní budovy i do budovy dílen. Skladovací budova je menší objekt, před rekonstrukcí, rozdělený na malé oddělené skladovací kóje. Kóje o velikosti od cca 2.5 m² do cca 4 m². Celý areál je uzavřený s velkou vjezdovou branou a zpevněným dvorem včetně odkanalizování. Více informací u přiděleného makléře. V případě zájmu zajistíme optimální variantu financování za zvýhodněných podmínek na tuto nemovitost.

CENA: (za nemovitost) **6 290 000,- Kč**

Informace o nemovitosti

Číslo podlaží v domě 1

Počet podlaží objektu 2

Celková podlahová plocha (m²) 930

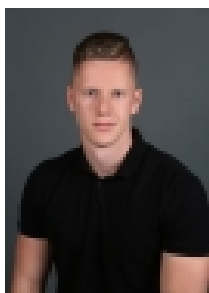
Prodej komerčního objektu , Horní Jiřetín, Dolní Jiřetín (okres Most)

Nemovitost nabízí

Nemovitosti SEVER s.r.o.

Josefa Skupy 2357, 434 01 Most

Realitní makléř



Mgr. Bidmon Libor

Mobil: +420 608 294 638

bidmon@nemovitostisever.cz

| | |
|------------------------------|------------------------------------|
| Druh objektu | smíšená |
| Stav objektu | dobrý |
| Energetická třída | G - Mimořádně neekonomická |
| Vlastní pozemek (m2) | 930 |
| Umístění objektu | okrajová zástavba |
| Vybaveno | Částečně zařízeno |
| Topení | Ústřední - tuhá paliva |
| Elektřina | 230 V |
| Připojení na internet | Jiné |
| Celková plocha (m2) | 930 |
| Účel budovy | Jiný |
| Výrobní plocha (m2) | 15 |
| Zastavěná plocha (m2) | 930 |
| Plocha parcely (m2) | 930 |
| Jiné plochy (m2) | 108 |
| Užitná plocha (m2) | 930 |
| Plocha obchodů (m2) | 370 |
| Plocha kanceláří (m2) | 49 |
| Dílna (m2) | 15 |
| Inženýrské sítě | Vodovod Kanalizace Elektřina |
| Druh stavby | budova/y, hala/y |
| Poloha objektu | v bloku |
| Druh prostor | Jiné |

Prodej komerčního objektu , Horní Jiřetín, Dolní Jiřetín (okres Most)