

Prodej rohového RD, 281 m2, Javorník, Bílý Potok (okres Jeseník)



JESENIČKÁ REALITNÍ



Kulturní dům na prodej - Bílý Potok okr. Jeseník

ČÍSLO ZAKÁZKY: 00033 TYP ZAKÁZKY: prodej

LOKALITA: Javorník, Bílý Potok (okres Jeseník)

Kulturní dům na prodej - Bílý Potok okr. Jeseník

Jesenická realitní v zastoupení majitele, nabízí k prodeji kulturní dům v obci Bílý Potok v okrese Jeseník, který má velký potenciál ve své tradici pokračovat a dále sloužit ke kulturním akcím, nebo nabízí taky možnost k podnikání.

Dominantou domu je velký prostorný taneční sál, který se může využít např. jako autoservis, nebo prostor pro různou výrobu. V domě ve spodní části jsou další prostory, které slouží pro občerstvení. Nachází se zde barový pult, kuchyň, šatna a sociální zařízení, nebo zázemí pro zaměstnance. Horní část domu (podkroví) nabízí možnost vybudování velkého podkrovního bytu pro celou rodinu.

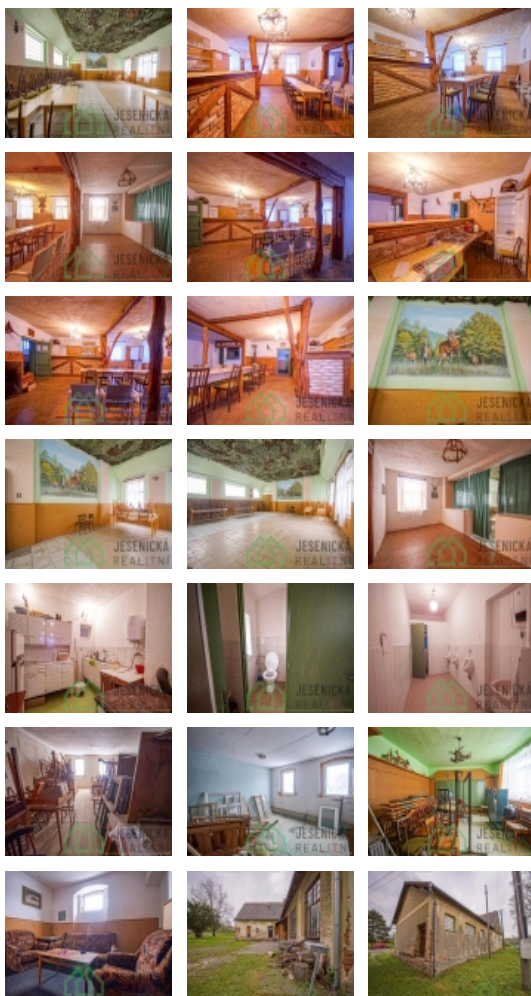
Celková podlahová rozloha domu je 281 m², pozemek 535 m². V roce 2014 si prošel dům částečnou rekonstrukcí, výměna starých oken za nová plastová, podlahy, wc a sociální zařízení. El. rozvody jsou v mědi, voda a odpady v plastu.

Dále nové omítky a dřevěné obklady a nová komínová vložka na sále. Vytápění domu zajišťují krbová kamna a ohřev vody, bojler. Pokud hledáte dům ve kterém chcete podnikat a zároveň bydlet se svou rodinou, neváhejte a určitě se přijďte podívat, protože máme co nabídnout. Budeme se těšit na vaši návštěvu. Dům nebyl poškozen povodní.

CENA: (za nemovitost) **1 490 000,- Kč**

Informace o nemovitosti

Číslo podlaží v domě 1



Prodej rohového RD, 281 m2, Javorník, Bílý Potok (okres Jeseník)

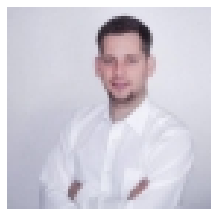
Nemovitost nabízí



Jesenická realitní

Mírové náměstí 57 Vidnava 790 55

Realitní makléř



Filgas Kamil

Mobil: +420 721 140 014

jesreal.kf@gmail.com

| | |
|--------------------------------------|---|
| Celková podlahová plocha (m2) | 281 |
| Druh objektu | cihlová |
| Stav objektu | dobrý |
| Energetická třída | G - Mimořádně nevhodná |
| Vlastní pozemek (m2) | 535 |
| Vybavení | sklep |
| Umístění objektu | klidná část obce |
| Vybaveno | Částečně zařízeno |
| Topení | Lokální - tuhá paliva |
| Zastavěná plocha (m2) | 281 |
| Plocha parcely (m2) | 535 |
| Užitná plocha (m2) | 281 |
| Plocha zahrady (m2) | 254 |
| Druh stavby | rodinný dům, rekreační chalupa, rekreační pozemek |
| Poloha objektu | rohový |