

Prodej rohového RD, 151 m², Pyšely (okres Benešov) - exkluzivně



bidli



Jedinečná příležitost k bydlení v rodinném domě na náměstí v Pyšelích

ČÍSLO ZAKÁZKY: 223472 **TYP ZAKÁZKY:** prodej

LOKALITA: Pyšely (okres Benešov), Senohrabská

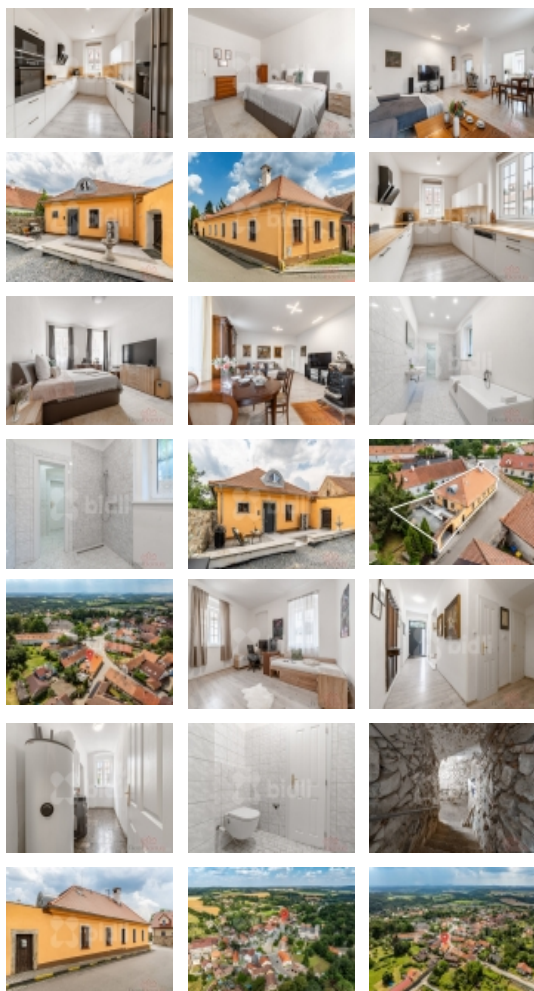
Jedinečná příležitost k bydlení v rodinném domě na náměstí v Pyšelích

Toužíte po bydlení v rodinném domě bez starostí o rozsáhlou zahradu a sekání trávy přímo v srdci města Pyšely? Tento rodinný dům, který nabízí spoustu výhod, je pro vás jedinečnou příležitostí.

Rodinný dům o užitné ploše 151 m² (včetně sklepa 25 m²) disponuje jedním nadzemním podlažím a podkrovím o podlahové ploše 166 m², kde je potenciál pro vybudování další bytové jednotky o dispozici 4+kk. Do podkroví jsou vyvedeny napojovací body všech sítí - elektro, kanalizace, voda, včetně elektrických kabelů pro budoucí vybudování fotovoltaických panelů.

Dům prošel v roce 2022 rozsáhlou rekonstrukcí - nové rozvody elektro, vody + kanalizace, nové vnitřní omítky a štuky, nová kuchyňská linka na míru vybavená moderními spotřebiči se zárukou značek Bosch, Mora a Siemens, nová koupelna - obklady, sprchový kout, všude v podlahách domu (včetně poloviny dvora) byl uložen systém proti odvlhčení a radonu (IGLU) s neustálým přirozeným průtokem vzduchu (investice cca 2 mil. Kč), kompletně nové podlahy (systém IGLU, betonový potěr, všude teplovodní podlahové topení, vrchní anhydrit, nově osazena okna (dvojskla - od německé firmy VEKA), nově vyložkovan centrální komín, vyměněny a zpevněny prvky krovu, nové latě, fólie a střešní krytina (dvojitá bobrovka), zcela nová silikonová fasáda DEN BRAVEN + kolem celého domu obložen marmolit, klempířské prvky. Topení + TUV tepelné čerpadlo značky LG, 16 kW, sekundárně krbová kamna, plyn. přípojka v komunikaci. Stavebním prvkem domu je kámen a cihla, masivní obvodové a nosné zdivo (cca 65 cm), tak udržuje v místnostech stálou teplotu pohybující se v rozmezí 20-21 stupňů Celsia, dle stavebního odborníka není potřeba dům, jakkoliv zateplovat.

Pro relaxaci a odpočinek byla na dvoře vybudována zcela nová letní terasa, kde můžete trávit čas společně se svými blízkými. Na dvoře si můžete také vybudovat např. přístřešek na auto, saunu, vířivku nebo zahradní domek na uskladnění nářadí, kol, zahradního nábytku či truhlů na pěstování bylinek.



Prodej rohového RD, 151 m², Pyšely (okres Benešov) - exkluzivně

CENA: (za nemovitost) **10 849 000,- Kč**

Informace o nemovitosti

Počet podlaží objektu	2
Druh objektu	cihlová
Stav objektu	velmi dobrý
Energetická třída	G - Mimořádně nevhodná
Vlastnictví	osobní
Vlastní pozemek (m ²)	283
Plocha sklepu (m ²)	25
Vybavení	terasa sklep podkroví
Umístění objektu	centrum
Telekomunikace	Telefon Internet Vedení PC sítě
Ostatní rozvody	Satelit
Topení	Jiné Klimatizace
Doprava	vlak dálnice silnice autobus
Elektřina	380 V
Voda	dálkový vodovod
Odpad	Městská kanalizace
Plyn	Na hranici
Občanská vybavenost	Škola Školka Zdravotnická zařízení Pošta Kompletní síť obchodů a služeb Restaurace Místní úřad Kulturní zařízení
Rok rekonstrukce	2022
Zastavěná plocha (m ²)	166
Plocha parcely (m ²)	283
Jiné plochy (m ²)	166
Užitná plocha (m ²)	151

Realitní makléř



Karolína Jaklová

Mobil: 774 110 007

info@bidli.cz

Prodej rohového RD, 151 m², Pyšely (okres Benešov) - exkluzivně

Užitná plocha v přízemí (m²)	151
Poloha objektu	rohový

Prodej rohového RD, 151 m2, Pyšely (okres Benešov) - exkluzivně

Nemovitost nabízí



Bidli reality, a.s.

Jindřišská 889/17

Nové Město

110 00 Praha 1