

Prodej bytu 2+kk, 48 m<sup>2</sup>, OV, Kvilda (okres Prachatice)



## ÚTULNÝ MEZONETOVÝ BYT 2+KK NA ŠUMAVĚ HORSKÉ STŘEDISKO KVILDA

ČÍSLO ZAKÁZKY: 2024006 TYP ZAKÁZKY: prodej

LOKALITA: Kvilda (okres Prachatice)

### ÚTULNÝ MEZONETOVÝ BYT 2+KK NA ŠUMAVĚ HORSKÉ STŘEDISKO KVILDA



Lokalita, poloha : ŠUMAVA horské středisko KVILDA v Šumavském národním parku. Východisko turistických, cyklistických i lyžařských tras do nejkrásnějších lokalit centrální Šumavy. Letní i zimní turistická sezona. Bezvadné sněhové podmínky v těsné blízkosti domu s nabízeným bytem nástup na sjezdovku a výhled na ni z okna. V nadm.výšce 1.080 m n.m. na místě s nejkrásnějším výhledem přes kvildské údolí byla nedávno realizována krásná architektura - moderní horský apartmánový dům. Dům Maxmilián má perfektní pozici - z průčelí soukromí a úžasný výhled - a zároveň blízko do centra Kvildy s restauracemi a hotely. Nástup na sjezdovku cca 50 m od domu, stačí pár kroků a jste ve volné šumavské krajině, na horských stráních pod, nimiž se třpytí Vltava, která je tady ještě bystřinou. Kombinace perfektní vybavenosti známého horského střediska a nádherné krajiny vysoko položených šumavských Plání. Před domem navazuje pohodlné parkovací stání. To vše umocňuje výjimečnost této nabídky. Apartmánový dům je klasicky zděný, dokonale zateplený, venkovní modřínový obklad zdůrazňuje horský styl a eleganci moderní architektury. Velkoplošná okna i balkonové dveře mají dvojitě vakuové zasklení. V domě je i společná lyžárna/kolárna. Komfort dotváří výborně fungující správcovství domu a v zimním období dobře zajištěný úklid sněhu.

Popis apartmánu: Čistě východní orientace apartmánu umožňuje výhledy s dechberoucím panoramatem přes celé údolí Kvildy až k dalekým šumavským vrcholům a zajišťuje i perfektní oslunění celého obytného prostoru. Byt je umístěn ve 2. nadzemním podlaží domu a skládá se z předsíně (3,5 m<sup>2</sup>), kde je vestavěná šatní skříň. V koupelně je umístěn sprchový kout, WC a umyvadlo (3,5m<sup>2</sup>). Topení zde zajišťuje výhřevný žebřík i podlahové vytápění. Hlavní obytná místnost má rozměry (14,1m<sup>2</sup>), je zde umístěna kuchyňská linka s vestavěnou ledničkou, indukční deskou, vestavěnou myčkou nádobí a mikrovlnou troubou. Místnost je vybavena rozkládací sedací soupravou jídelním stolem se židlemi a TV apartmán se nabízí vč. vybavení. Po dřevěných schodech se vstupuje do prostorné galerie (23,8m<sup>2</sup>), vybavenou dvoulůžkem. Topení v bytě se ovládá i dálkově pomocí aplikací Honeywell Home. K bytu patří samostatný a prostorný sklep (1,9 m<sup>2</sup>) a také jedno vymezené parkovací stání. Topení zajišťuje tepelné čerpadlo vzduch/voda a v bytě je teplovodní radiátor. Celková výměra apartmánu je 46,5 m<sup>2</sup>. Měsíční poplatky vč. tepla 4.000,-Kč

**Nemovitost nabízí**

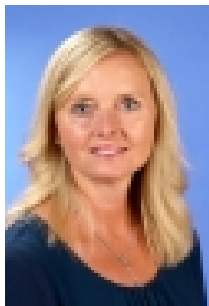
**Šumavská realitka**

Náměstí 184

341 92 Kašperské Hory

Prodej bytu 2+kk, 48 m<sup>2</sup>, OV, Kvilda (okres Prachatice)

### Realitní makléř



**Ilona Korcová**

Mobil: +420 724 834 692

[korcova@sumavskarealitka.cz](mailto:korcova@sumavskarealitka.cz)

**CENA:** (za nemovitost) **6 990 000,- Kč**

### Informace o nemovitosti

Dispozice bytu	2+kk
Číslo podlaží v domě	2
Celková podlahová plocha (m <sup>2</sup> )	48
Druh objektu	cihlová
Stav objektu	velmi dobrý
Energetická třída	B - Velmi úsporná
Vlastnictví	osobní
Plocha sklepu (m <sup>2</sup> )	2
Umístění objektu	klidná část obce
Odpad	Městská kanalizace
Počet míst k parkování	1
Užitná plocha (m <sup>2</sup> )	47
Charakter okolní zástavby	rekreační