

Prodej bytu 3+1, OV, Ústí nad Labem, Klíše, ul. Pod Holoměří



**M&M reality holding, a.s.**



## Prodej bytu 3+1 v Ústí nad Labem, ul. Pod Holoměří

ČÍSLO ZAKÁZKY: 881416 TYP ZAKÁZKY: prodej

LOKALITA: Ústí nad Labem, Klíše, Pod Holoměří

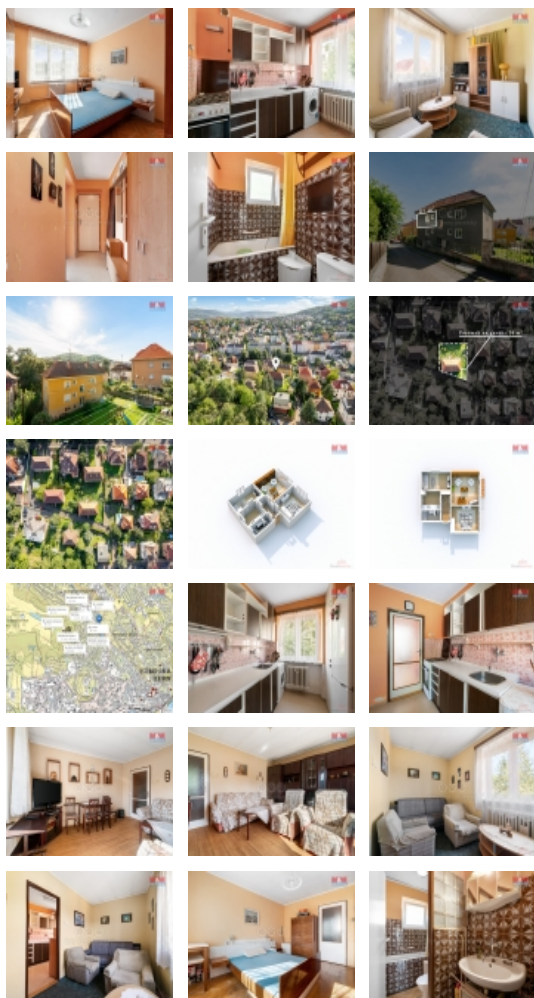
### Prodej bytu 3+1 v Ústí nad Labem, ul. Pod Holoměří

Pořídít si vlastní byt na jedné z výborných a žádaných adres Vám umožní tato zajímavá a lákavá nabídka. Prostorný v dobrém stavu udržovaný byt 3+1 s balkonem a sklepem o ploše 61 m<sup>2</sup> najdete v ulici Pod Holoměří v Ústí n/L ve druhém nadzemním podlaží v jednom z lukrativních míst města. Byt vhodný k okamžitému nastěhování, nebo úprav dle vlastního vkusu disponuje třemi samostatnými pokoji, kuchyní, předsíní a koupelnou s WC. Součástí prodeje je spoluvlastnický podíl na společných částech domu a pozemku, který je užíván jako zahrada. Další součástí prodeje je pozemek u domu například ke stavbě garáže. Parkovat lze zatím v ulici u domu. Nespornou prioritou, kromě nízkých měsíčních nákladů je veškerá občanská, kulturní a sportovní vybavenost v pěší vzdálenosti. Ať hledáte nemovitost pro svoje potřeby, nebo za účelem pronájemání a tím zhodnocení Vašich úspor, objednejte se na prohlídkový den, kde Vám ráda zodpovím Vaše odpovědi a provedu Vás nabízenou nemovitostí. Těším se s Vámi na setkání.

CENA: (za nemovitost) **3 490 000,- Kč**

### Informace o nemovitosti

Dispozice bytu	3+1
Číslo podlaží v domě	3
Počet podlaží objektu	1
Druh objektu	cihlová
Stav objektu	dobrý
Vlastnictví	osobní
Vybavení	balkon sklep zahrada



Prodej bytu 3+1, OV, Ústí nad Labem, Klíše, ul. Pod Holoměří

**Nemovitost nabízí**



**M&M reality holding a. s.**

Krakovská 1675/2  
Praha - Nové Město  
11000

**Realitní makléř**



**Tomášková Bohumila**

Telefon: 296 399 006  
[info@mmreality.cz](mailto:info@mmreality.cz)

<b>Umístění objektu</b>	klidná část obce
<b>Vybaveno</b>	Nezařizeno
<b>Topení</b>	Ústřední - dálkové
<b>Doprava</b>	vlak silnice MHD autobus
<b>Elektřina</b>	230 V
<b>Voda</b>	dálkový vodovod
<b>Odpad</b>	Městská kanalizace
<b>Občanská vybavenost</b>	Škola Školka Zdravotnická zařízení Pošta Supermarket Kompletní síť obchodů a služeb Kulturní zařízení Sportovní areál
<b>Parkování</b>	u domu (veřejné)
<b>Počet míst k parkování</b>	2
<b>Ostatní</b>	Plot
<b>Užitná plocha (m2)</b>	61
<b>Inženýrské sítě</b>	Vodovod Plyn