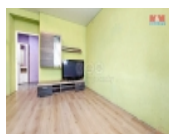
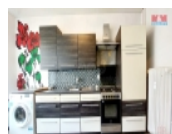
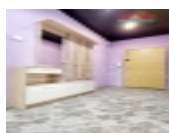
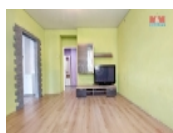
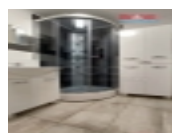


Pronájem bytu 1+1, OV, Most, ul. tř. Budovatelů



**M&M reality holding, a.s.**



## Pronájem bytu 1+1, 37 m?, Most, ul. tř. Budovatelů

ČÍSLO ZAKÁZKY: 881966 TYP ZAKÁZKY: pronájem

LOKALITA: Most, tř. Budovatelů

### Pronájem bytu 1+1, 37 m?, Most, ul. tř. Budovatelů

Nabízíme na pronájem byt v osobním vlastnictví, který se nachází v cihlovém zatepleném domě v centru města. Tento světlý a vzdušný byt je umístěn ve 2. podlaží a prošel částečnou rekonstrukcí, což zajišťuje i komfort. Dispozice bytu zahrnuje kuchyň s vestavěnou kuchyňskou linkou a sporákem, útulný pokoj, a koupelnu po rekonstrukce vybavenou sprchovým boxem, umyvadlem a WC. V chodbě je umístěn praktický a moderní botník a skříň. Cena nájmu činí 9 000,- Kč, zálohy na vodu a teplo jsou individuálně upraveny dle počtu osob žijících v bytě. Navíc je potřeba uhradit zálohu na elektřinu. Při podpisu smlouvy je třeba zaplatit první nájemné, vratnou kauci a provizi realitní kanceláři. Majitel si vyhrazuje právo byt pronajmout pouze pracujícím s pracovní smlouvou na dobu neurčitou. Pro více informací nebo zájem o prohlídku bytu mě neváhejte kontaktovat makléře.

CENA: (za měsíc) **9 000,- Kč**

### Nemovitost nabízí



### M&M reality holding a. s.

Krakovská 1675/2  
Praha - Nové Město  
11000

### Informace o nemovitosti

Dispozice bytu	1+1
Číslo podlaží v domě	2
Počet podlaží objektu	1
Druh objektu	cihlová
Stav objektu	dobrý
Vlastnictví	osobní
Vybavení	výtah
Umístění objektu	centrum
Telekomunikace	Internet

## Pronájem bytu 1+1, OV, Most, ul. tř. Budovatelů

### Realitní makléř



### Nenová Anastasia

Telefon: 296 399 006

[info@mmreality.cz](mailto:info@mmreality.cz)

<b>Topení</b>	Ústřední - dálkové
<b>Doprava</b>	vlak silnice MHD autobus
<b>Elektřina</b>	230 V
<b>Voda</b>	dálkový vodovod
<b>Odpad</b>	Městská kanalizace
<b>Plyn</b>	Zaveden
<b>Občanská vybavenost</b>	Škola Školka Zdravotnická zařízení Pošta Kompletní síť obchodů a služeb
<b>Parkování</b>	u domu (veřejné)
<b>Počet míst k parkování</b>	50
<b>Připojení na internet</b>	Kabelové
<b>Ostatní</b>	Výtah
<b>Užitná plocha (m2)</b>	37