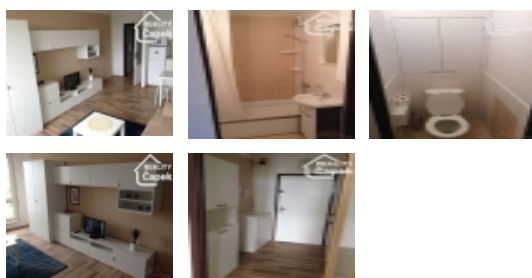


Pronájem bytu 1+kk, 30 m2, DV, Ostrava, Moravská Ostrava (okres Ostrava-město), ul. Hornopolní



**Nemovitost nabízí**  
**Reality Čapek**

**Realitní makléř**



**Ing. Čapek Ondřej**  
Mobil: +420 604 338 707  
[ondrej@realitycapek.cz](mailto:ondrej@realitycapek.cz)

## Pronájem 1+kk, Ostrava - Fifejdy, ulice Hornopolní

**ČÍSLO ZAKÁZKY:** 585      **TYP ZAKÁZKY:** pronájem

**LOKALITA:** Ostrava, Moravská Ostrava (okres Ostrava-město), Hornopolní

### Pronájem 1+kk, Ostrava - Fifejdy, ulice Hornopolní

Nabízím Vám pronájem plně vybavené zrekonstruované garsoniéry o velikosti 32m2, včetně zasklené lodžie. Byt se nalézá v žádané lokalitě Ostravy Fifejd. Nachází se v 10. patře z 14 plně revitalizovaného panelového domu s výtahem. Stav bytu i jeho vybavení odpovídá fotografiím, pronajímá se jako vybavený. Vybavení není možno vystěhovat a v bytě není možno zřídit trvalý pobyt. V domě není možné ubytování cizinců. Byt je určen maximálně pro jednu nekuřáckou osobu bez domácích mazlíčků a je k dispozici ihned, prohlídky možné po dohodě. Podnájemník musí mít prokazatelný zdroj příjmů. Byt je s velmi dobrou dostupností do centra Ostravy a v bezprostřední blízkosti se nachází také veškerá občanská vybavenost. Cena nájmu činí 7.200,-Kč, platba za všechny služby, které se vyúčtovávají je 1.166,-Kč + elektřina cca 700,- Kč. Kauce je 15.000 Kč. Odměna zprostředkovatele činí 10.000,- Kč. Pro domluvení prohlídky kontaktujte makléře na čísle 604338707.

**CENA:** (za měsíc) **7 200,- Kč**

### Informace o nemovitosti

<b>Dispozice bytu</b>	1+kk
<b>Číslo podlaží v domě</b>	11
<b>Počet podlaží objektu</b>	14
<b>Celková podlahová plocha (m2)</b>	30
<b>Druh objektu</b>	panelová
<b>Stav objektu</b>	po rekonstrukci
<b>Vlastnictví</b>	družstevní
<b>Druh bytu</b>	v panelovém domě
<b>Počet podlaží pod zemí</b>	14
<b>Vybavení</b>	balkon výtah lodžie sklep

Pronájem bytu 1+kk, 30 m2, DV, Ostrava, Moravská Ostrava (okres Ostrava-město), ul. Hornoplní

<b>Umístění objektu</b>	Klidná část obce
<b>Ostatní rozvody</b>	Kabelová televize Kabelové rozvody
<b>Vybaveno</b>	Nezařizeno
<b>Topení</b>	Ústřední - dálkové
<b>Elektřina</b>	230 V
<b>Připojení na internet</b>	Jiné
<b>Celková plocha (m2)</b>	32
<b>Užitná plocha (m2)</b>	30
<b>Inženýrské sítě</b>	Vodovod Kanalizace Elektřina
<b>Druh stavby</b>	budova/y, hala/y
<b>Poloha objektu</b>	samostatný