

Prodej rekreačního objektu, Cvikov, Lindava (okres Česká Lípa) - exkluzivně

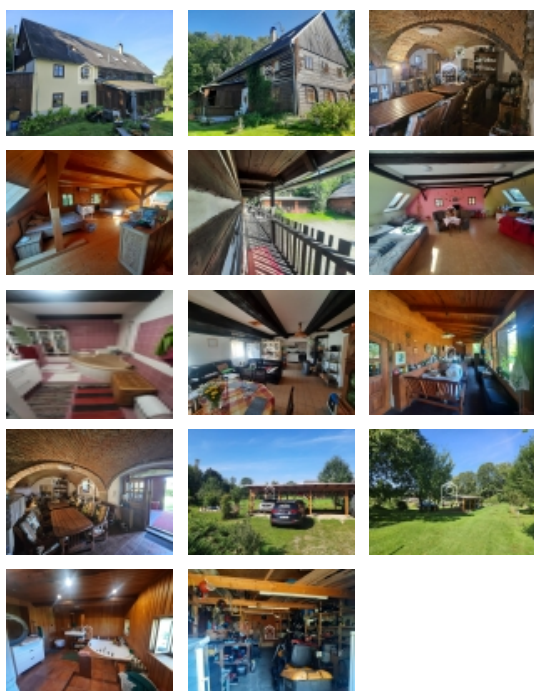


Prodej velké poloroubené chalupy 500m² podlahové plocha s pozemkem 3500m² - Sloup v Čechách

ČÍSLO ZAKÁZKY: 41/2024-56 TYP ZAKÁZKY: prodej
73

LOKALITA: Cvikov, Lindava (okres Česká Lípa)

Prodej velké poloroubené chalupy 500m² podlahové plocha s pozemkem 3500m² - Sloup v Čechách



Exkluzivně nabízíme prodej velkého roubeného domu po rekonstrukci s dvěma byty a velkým pozemkem o rozloze 3500m². Dům stojí na okraji obce ve slepé ulici v obci Lindava u Cvikova a prošel v letech 1994-1996 celkovou rekonstrukcí, včetně celého obvodového zdiva. Byl mu zachován původní vzhled roubenky, včetně pavlače, která byla nově postavena místo původní. Jedná se o velký dům o zastavěné ploše 280m² s obytným nadzemním patrem o stejné ploše. V domě jsou dva byty a to 6+1 a 4+1. K většímu bytu je přistavěna stylová letní kuchyně, která je možná celkově uzamknout a také velká hala s klenutými stropy. Kuchyně je spojena s obývacím pokojem a je ve starém venkovském stylu. Menší byt je koncipován v modernějším pojetí. Na pozemku je vybudováno kryté stání pro 4 vozy, u domu je velká dílna a na zahradě chatka pro Vaše ratolesti na letní radovánky u ohně. Nemovitost je vytápěna el. přímotopy a každý byt má i kamna na dřevo. Vodovod je obecní a kanalizace je řešena ČOV se vsakem do vodoteče. Objekt je možné přebudovat na penzion a momentálně je ve stavu stěhování. Nemovitost bude částečně zařízena.

Nemovitost nabízí

Bydlení Brabec

CENA: (za nemovitost) **10 900 000,- Kč**

Informace o nemovitosti

Číslo podlaží v domě	1
Počet podlaží objektu	2
Celková podlahová plocha (m ²)	500
Druh objektu	smíšená
Stav objektu	po rekonstrukci
Energetická třída	C - Úsporná
Vlastní pozemek (m ²)	3500

Prodej rekreačního objektu, Cvikov, Lindava (okres Česká Lípa) - exkluzivně

Realitní makléř



BRABEC Kamil

Mobil: +420 728 151 515

bydleni.brabec@seznam.cz

Vybavení	balkon lodžie terasa
Umístění objektu	okrajová zástavba
Vybaveno	Možno zařídit
Topení	Lokální - elektrické
Zastavěná plocha (m2)	280
Plocha parcely (m2)	3500
Užitná plocha (m2)	500
Plocha zahrady (m2)	3200
Druh stavby	rodinný dům, rekreační chalupa, rekreační pozemek
Poloha objektu	v bloku