

Prodej bytu 2+kk, 63 m2, OV, Kralupy nad Vltavou, Lobeček (okres Mělník)

dumrealit.cz[®]



Prodej bytu 2+kk, 69 m2, OV, Kralupy nad Vltavou, Lobeček (okres Mělník)

ČÍSLO ZAKÁZKY: 643446 TYP ZAKÁZKY: prodej

LOKALITA: Kralupy nad Vltavou, Lobeček (okres Mělník)

Prodej bytu 2+kk, 69 m2, OV, Kralupy nad Vltavou, Lobeček (okres Mělník)

, Dumrealit.cz Vám zprostředkuje prodej bytu 2+kk, 63,40 m podlahové plochy a k tomu náležících 11,70 m balkonu ve druhém nadzemním podlaží nového developerského projektu Park Wolkerova, který se již zrealizoval v Kralupech nad Vltavou - Lobeček, ul. J. Wolkerova. Nachází se za úspěšně dokončeným projektem Rezidence Kralupy, který vystavěl stejný developer.

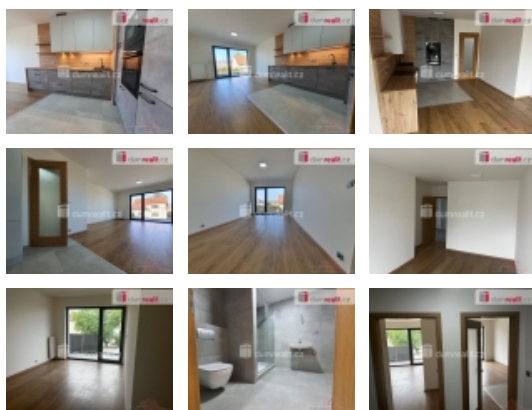
Byt 2+kk, označen jako A207, je situován ve druhém patře (druhém nadzemním podlaží) objektu A. K bytu náleží balkon o rozloze 11,70 m a plně vybavená kuchyňská linka značky Gorenje, která je již v ceně bytu. V bytě je k dispozici prostorná šatna. Velkou výhodou je vlastní parkovací stání a sklepní kóje v suterénu budovy a to vše je již zahrnuto v ceně. Provedení bytů je ve vysokém standardu.

Projekt je již po kolaudaci tudíž ihned k nastěhování.

Další volné byty najdete na stránkách Parku Wolkerova.

V případě Vašeho zájmu o bližší informace si neváhejte dojednat schůzku nebo prohlídku vzorového bytu. Rádi Vás u nás přivítáme a projekt představíme. Ev. číslo: 642832. Energetický štítek: B (11 kWh/m2/rok).

CENA: (za nemovitost) **6 599 250,- Kč**



Nemovitost nabízí



dumrealit.cz

Prodej bytu 2+kk, 63 m2, OV, Kralupy nad Vltavou, Lobeček (okres Mělník)

Realitní makléř



kancelář Dumrealit Progres

Mobil: 604 737 937

dumrealit_progres@dumrealit.cz

Informace o nemovitosti

| | |
|-------------------------------|-------------------|
| Dispozice bytu | 2+kk |
| Číslo podlaží v domě | 2 |
| Počet podlaží objektu | 3 |
| Celková podlahová plocha (m2) | 63 |
| Druh objektu | skeletová |
| Stav objektu | novostavba |
| Energetická třída | B - Velmi úsporná |
| Vlastnictví | osobní |
| Vybaveno | Nezaříceno |
| Počet míst k parkování | 1 |
| Užitná plocha (m2) | 63 |