

Prodej samostatného RD, 76 m<sup>2</sup>, Krupka, Maršov (okres Teplice) - exkluzivně



## Rodinný dům 4+kk, terasa, parkování, pozemek 656 m<sup>2</sup>, Maršov u Krupky, ulice Ovocná

ČÍSLO ZAKÁZKY: 1112 TYP ZAKÁZKY: prodej

LOKALITA: Krupka, Maršov (okres Teplice), Zelený sad

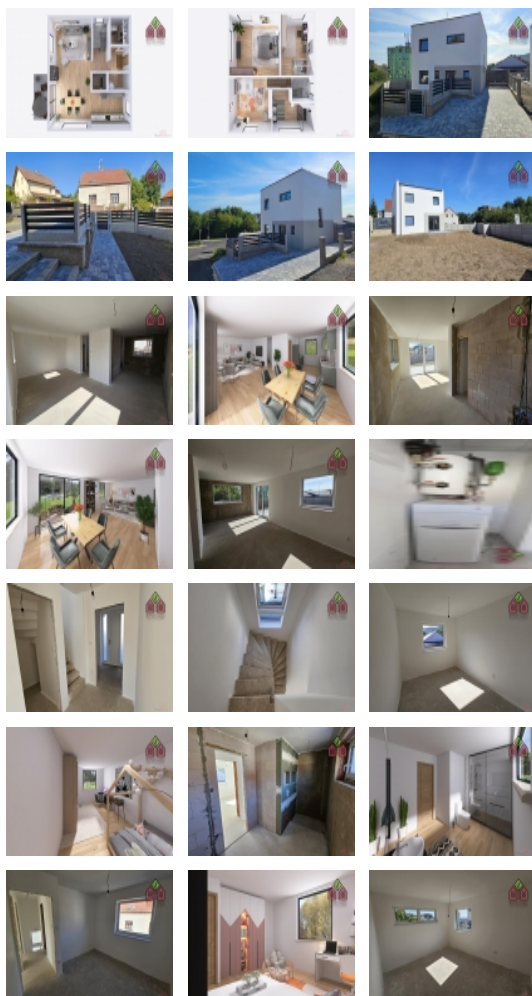
### Rodinný dům 4+kk, terasa, parkování, pozemek 656 m<sup>2</sup>, Maršov u Krupky, ulice Ovocná

V zastoupení majitele Vám nabízíme k prodeji rodinný dům, který se nachází ve městě Krupka, místní část Maršov, ulice Ovocná. Jedná se o samostatně stojící dvoupodlažní cihlový dům (bez sklepa) o dispozici 4+kk s celkovou podlahovou plochou 126 m<sup>2</sup>. Dům je nyní ve stavu Shell and Core, tedy těsně před dokončením interiéru dle přání klienta. K dokončení stavby tzv. na klíč zbývají například podlahové krytiny, interiérové dveře včetně zárubní, obklady, dlažby a sanita, vnitřní a venkovní osvětlení. Kompletní soupis, co je a není součástí ceny bude zájemcům předložen.

Jedná se o moderní novostavbu, která nabízí úžasnou pohodu a komfort. V 1 nadzemním podlaží se nachází zádveří, technická místnost, prádelna sušárna, opravdu velký obývací pokoj s přímým vstupem na terasu, na který navazuje prostor kuchyně a špajz. Ve 2 nadzemním podlaží se nachází ložnice, 2 dětské pokoje, koupelna + WC. V celém domě byli použity při výstavbě opravdu kvalitní stavební materiály a dům je díky tomu energeticky velmi úsporný. Vytápění zajišťuje tepelné čerpadlo (systém vzduch voda) a je řešeno jako teplovodní podlahové v obou nadzemních podlažích. Součástí vnitřní jednotky tepelného čerpadla je zásobník vody (190 l) pro ohřev vody. Konstrukce střechy, trubkování a kabeláž do technické místnosti je již připravena na možné zapojení fotovoltaiky. Do domu je zavedena elektřina na 220 i 380 V, obecní vodovod, dešťová voda je svedena do podzemní nádrže (objem 3 m<sup>3</sup>). Odpadní vody jsou svedeny do veřejné kanalizace. Plyn není v lokalitě zaveden.

Vedle domu je pozemek budoucí zahrada o celkové výměře 504 m<sup>2</sup>. Zbývající část pozemku je zastavěná plocha a nádvoří o celkové výměře 152 m<sup>2</sup>. K domu je příjezd po asfaltové obecní komunikaci. Parkování je k dispozici na vlastním pozemku před domem, kde jsou celkem 3 parkovací stání. Ohraničení pozemku podél komunikace je z betonových bloků částečně s dřevěnou výplní a vstupní brankou.

V dané lokalitě je kompletní občanská vybavenost (úřad, škola, pošta, školka, restaurace, MHD, sportoviště). V přilehlých lesích vede mnoho cyklo a turistických tras na úpatí Krušných hor. V zimě se dá vyrazit i na lyže. Nudit se zde rozhodně nebudete. S financováním Vám rádi pomůžeme. V případě zájmu o prohlídku či více informací prosím kontaktujte makléře. Těšíme se na vás



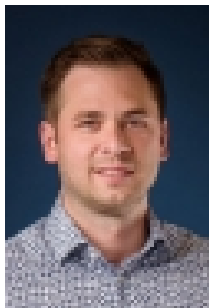
### Nemovitost nabízí

#### BONO reality

Platanová 2206/6  
412 01 Litoměřice

Prodej samostatného RD, 76 m2, Krupka, Maršov (okres Teplice) - exkluzivně

### Realitní makléř



#### Bc. Pleskot Milan

Mobil: +420 607 988 662

[milan.pleskot@bonoreality.cz](mailto:milan.pleskot@bonoreality.cz)

**CENA:** (za nemovitost) **8 150 000,- Kč**

### Informace o nemovitosti

|                               |  |
|-------------------------------|--|
| Číslo podlaží v domě          | 1  |
| Počet podlaží objektu         | 2  |
| Celková podlahová plocha (m2) | 76   |
| Druh objektu                  | cihlová  |
| Stav objektu                  | novostavba   |
| Energetická třída             | B - Velmi úsporná                                    |
| Vlastní pozemek (m2)          | 656  |
| Vybavení                      | terasa   |
| Umístění objektu              | okrajová zástavba                                    |
| Vybaveno                      | Částečně zařízeno                                    |
| Topení                        | Jiné   |
| Elektřina                     | 230 V  |
| Zastavěná plocha (m2)         | 152  |
| Plocha parcely (m2)           | 656  |
| Užitná plocha (m2)            | 76   |
| Plocha zahrady (m2)           | 504  |
| Inženýrské sítě               | Vodovod<br>Kanalizace<br>Elektřina                   |
| Druh stavby                   | rodinný dům, rekreační chalupa,<br>rekreační pozemek |
| Poloha objektu                | samostatný   |

Prodej samostatného RD, 76 m<sup>2</sup>, Krupka, Maršov (okres Teplice) - exkluzivně