

Prodej bytu 2+1, OV, Ústí nad Labem, Severní Terasa, ul. Jizerská



M&M reality holding, a.s.



Prodej bytu 2+1 v Ústí nad Labem, ul. Jizerská

ČÍSLO ZAKÁZKY: 882054 TYP ZAKÁZKY: prodej

LOKALITA: Ústí nad Labem, Severní Terasa, Jizerská

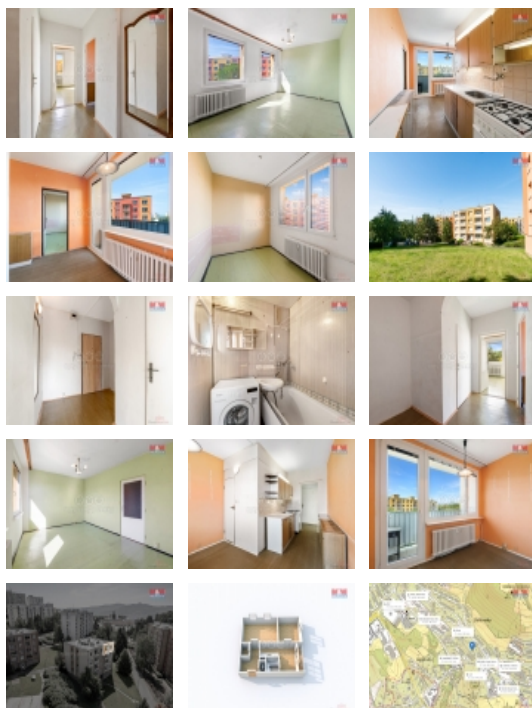
Prodej bytu 2+1 v Ústí nad Labem, ul. Jizerská

Nabízíme Vám k prodeji dobře situovaný slunný byt 2+1 v osobním vlastnictví o velikosti 54 m² s lodžii v Ústí nad Labem, ulice Jizerská na Severní Terasě, která je jednou z nevyhledávanějších oblastí k bydlení. Bytová jednotka se nachází ve čtvrtém nadzemním podlaží (3. patro) bez výtahu a je připravena k rekonstrukci dle vašich představ. Díky zajímavé dispozici skýtá mnoho různých variant přestavby. Byt se skládá z předsíně, koupelny, odděleného WC, kuchyně, obývacího pokoje a ložnice. Na podlahách je položeno PVC. K bytu náleží sklepní kóje. Panelový dům je po celkové rekonstrukci včetně střechy, plastových oken, fasády a zateplení. V okolí domu je spousta parkovacích míst. Veškerá občanská vybavenost se nachází v blízkém dosahu. Díky nízkým nákladům je byt vhodný také jako investice. V případě zájmu neváhejte kontaktovat našeho makléře. S financováním Vám pomůže naše hypoteční centrum.

CENA: (za nemovitost) **1 950 000,- Kč**

Informace o nemovitosti

| | |
|-----------------------|-----------------|
| Dispozice bytu | 2+1 |
| Číslo podlaží v domě | 4 |
| Počet podlaží objektu | 1 |
| Druh objektu | panelová |
| Stav objektu | dobrý |
| Vlastnictví | osobní |
| Vybavení | lodžie sklep |
| Umístění objektu | sídlště |



Prodej bytu 2+1, OV, Ústí nad Labem, Severní Terasa, ul. Jizerská

Nemovitost nabízí



M&M reality holding a. s.

Krakovská 1675/2
Praha - Nové Město
11000

Realitní makléř



Janovský Michal

Telefon: 296 399 006
info@mmreality.cz

| | |
|-------------------------------|--|
| Telekomunikace | Telefon Internet |
| Topení | Lokální - plynové Ústřední - dálkové |
| Doprava | silnice MHD autobus |
| Elektřina | 230 V |
| Voda | dálkový vodovod |
| Odpad | Městská kanalizace |
| Plyn | Zaveden |
| Občanská vybavenost | Škola Školka Zdravotnická zařízení Pošta Supermarket Kompletní síť obchodů a služeb Kulturní zařízení Sportovní areál |
| Parkování | u domu (veřejné) |
| Počet míst k parkování | 10 |
| Připojení na internet | Kabelové |
| Užitná plocha (m2) | 54 |
| Inženýrské sítě | Vodovod Plyn Elektřina |

Prodej bytu 2+1, OV, Ústí nad Labem, Severní Terasa, ul. Jizerská