

Prodej samostatného RD, 164 m<sup>2</sup>, Kovářská (okres Chomutov)

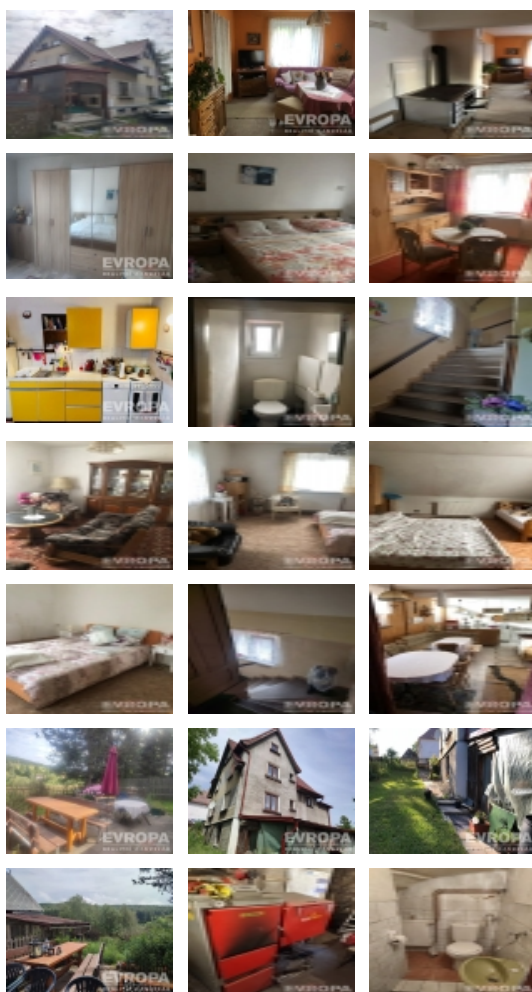


**Prodej rodinného domu 6+1 s dvěma bytovými jednotkami, Černopotocká, Kovářská, ústecký kraj. Celková cena 6 800 000 Kč, možnost hypotéky.**

ČÍSLO ZAKÁZKY: 910697 TYP ZAKÁZKY: prodej

LOKALITA: Kovářská (okres Chomutov), Černopotocká

**Prodej rodinného domu 6+1 s dvěma bytovými jednotkami, Černopotocká, Kovářská, ústecký kraj. Celková cena 6 800 000 Kč, možnost hypotéky.**



Nabízíme k prodeji samostatně stojící dvougenerační rodinný dům (1+6 2x106m<sup>2</sup>) v Krušných horách v obci Kovářská. Jedná se o udržovanou dvoupodlažní budovu s historickými prvky, jež pochází z roku 1931 a prošla celkovou rekonstrukcí. V roce 2020 byla instalována nová sedlová střecha z pálených tašek Bramac s půdním prostorem o jedné podkrovní místnosti. Budova je napojena na místní vodovod a kanalizaci a je kompletně elektrifikována. V přízemním patře se nachází kuchyň, 2 pokoje, koupelna a WC, chodba, schodiště do patra a schodiště do sklepa. V 1.patře budovy jsou zřízeny 3 samostatné pokoje, samostatné WC s možností rozšíření o sprchový kout. Dům je celoplošně podsklepen. Vytápění je centrální na peletky, popř. dřevo či uhlí ze sklepního prostoru a to kotlem na několikadenní zásypku. Použit se ovšem dají i lokální topidla v jednotlivých patrech i ve sklepech. Samotné sklepní prostory jsou rozsáhlé, vybavené i centrálním topením a místností v níž byla dříve provozována restaurace. I zde je instalovaný přívod vody a provozovatelné dámské a pánské WC. Z této místnosti je východ na zastřešenou terasu a na zahradu o výměru 788 m<sup>2</sup>. Součástí prodeje je i další nedaleký pozemek TTP o velikosti 89 m<sup>2</sup>. Budova se nachází 8km od přechodu do SRN (Bärenstein) , 6km od největšího ski areálu v ČR Klínovec (1244m) s návazností na ski areál Fichtelberg (1214m) v SRN a s nedalekým nejvýše položeným městem v ČR Boží Dar (1020m) .Toto městečko je známé jako centrum bohatého zimního (sjezdovky , běžecké trasy 70km )i letního vyžití (cyklostezky , pěší turistika, pohádkové a naučné stezky pro děti ).

Vlastní obec Kovářská je dostupná autobusovou (z Kadaně a Chomutova ) a rovněž vlakovou dopravou a nachází se zde škola , mateřská školka i pošta a rovněž restaurace , cukrárna a obchod s potravinami. Městys je rovněž centrem zimní i letní turistiky s mnoha značenými trasami v okolí.

Dům je umístěn ve zcela klidné lokalitě obklopené přírodou, což je ideální pro rodiny s dětmi n...

Prodej samostatného RD, 164 m<sup>2</sup>, Kovářská (okres Chomutov)

### Nemovitost nabízí

#### evropa services czech

U Zvonařky 358/10  
Praha 2

### Realitní makléř



#### Vladimíra Šulcová

Mobil: +420 777 339 291

[vladimira.sulcova@rkevropa.cz](mailto:vladimira.sulcova@rkevropa.cz)

**CENA:** (za nemovitost) **6 800 000,- Kč**

### Informace o nemovitosti

Počet podlaží objektu	3
Celková podlahová plocha (m <sup>2</sup> )	164
Druh objektu	cihlová
Stav objektu	velmi dobrý
Energetická třída	G - Mimořádně nevhodná
Vlastnictví	osobní
Počet podlaží pod zemí	1
Vlastní pozemek (m <sup>2</sup> )	788
Vybaveno	Nezařízeno
Odpad	Městská kanalizace
Rok rekonstrukce	1920
Stáří objektu	131
Zastavěná plocha (m <sup>2</sup> )	82
Užitná plocha (m <sup>2</sup> )	164
Počet bytů - celkem	2
Poloha objektu	samostatný