

Prodej řadového RD, 231 m2, Zaječí (okres Břeclav) - exkluzivně



# bidli



## Prodej rodinného domu 5+kk, CPP 231m2, garáž, pozemek 305m2, Zaječí

ČÍSLO ZAKÁZKY: 224437 TYP ZAKÁZKY: prodej

LOKALITA: Zaječí (okres Břeclav), Sadařská

### Prodej rodinného domu 5+kk, CPP 231m2, garáž, pozemek 305m2, Zaječí

Nabízíme vám ke koupi novostavbu rodinného domu „Dům A“, který se nachází v malebné obci Zaječí.

Dům je součástí projektu dvou rodinných domů s termínem dokončení 30. června 2025. Tento dvoupodlažní dům o dispozici 5+kk nabízí velmi moderní bydlení v atraktivní a turisticky zajímavé lokalitě.

Parametry nemovitosti:

Dispozice: 5+kk

Podlahová plocha: 231 m2

Pozemek: 305 m2

Zastavěná plocha: 155 m2

Energetická třída: B

Garáž: 2x

Retenční nádrž 6m3

Vytápění: Podlahové teplovodní s tepelným čerpadlem vzduch/voda DE DIETRICH ALEZIO M 6 MR/E V200S (včetně elektrokotle a zásobníku TUV 180 L)

Dispozice domu:

1. NP:

Prostorná obývací část s výstupem na terasu a zahradu, příprava na kuchyňskou linku

Hala, technická místnost, WC, spíž, zádveří

2. NP:

Galerie s hernou

Tři prostorné pokoje, dvě koupelny, šatna, WC, chodba

Technické vybavení:

Podlahy: Plovoucí podlahy, kročejová izolace z EPS, anhydritový potěr, keramická dlažba a vinylové podlahy

Koupelny: Včetně koupelnového nábytku

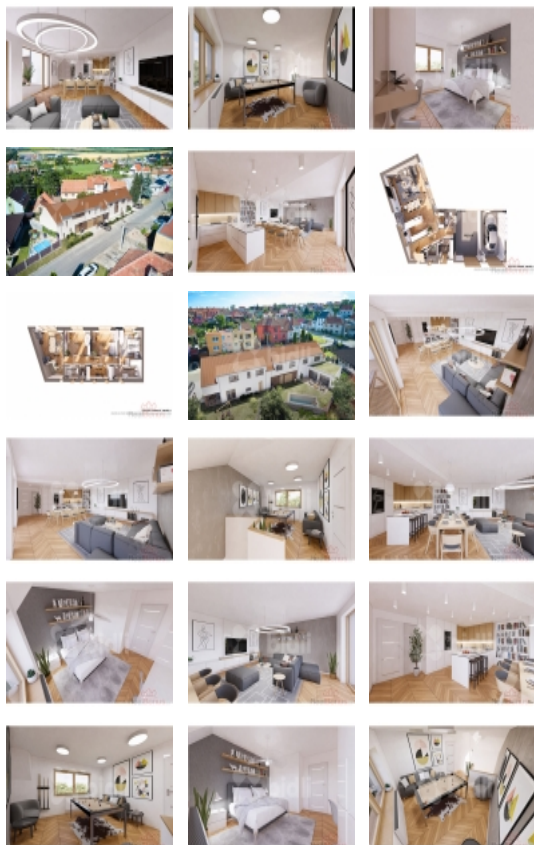
Vytápění: Teplovodní podlahové topení ve všech podlažích

Oplocení: Betonové

Veranda: 25 m2, ostatní venkovní částí budou srovnány a bude položen předpěstovaný trávník

Příprava hřbitovního pozemku a venkovní žaluzie

Lokalita:



Prodej řadového RD, 231 m<sup>2</sup>, Zaječí (okres Břeclav) - exkluzivně

**CENA:** (za nemovitost) **14 300 000,- Kč**

### Informace o nemovitosti

<b>Počet podlaží objektu</b>	2
<b>Celková podlahová plocha (m<sup>2</sup>)</b>	231
<b>Druh objektu</b>	cihlová
<b>Stav objektu</b>	novostavba
<b>Energetická třída</b>	B - Velmi úsporná
<b>Vlastnictví</b>	osobní
<b>Vlastní pozemek (m<sup>2</sup>)</b>	305
<b>Plocha teras (m<sup>2</sup>)</b>	25
<b>Vybavení</b>	terasa zahrada
<b>Umístění objektu</b>	klidná část obce
<b>Telekomunikace</b>	Internet Vedení PC sítě
<b>Vybaveno</b>	Částečně zařízeno
<b>Popis vybavení</b>	koupelna vč. koupelnového nábytku, podlahy, dveře, betonové oplocení, veranda, retenční nádrž 6m <sup>3</sup> , předpěstovaný trávník
<b>Topení</b>	Lokální - elektrické Jiné Klimatizace
<b>Doprava</b>	vlak silnice MHD autobus
<b>Elektřina</b>	230 V 380 V
<b>Voda</b>	dálkový vodovod
<b>Odpad</b>	Městská kanalizace
<b>Plyn</b>	Není
<b>Občanská vybavenost</b>	Škola Školka Zdravotnická zařízení Pošta Kompletní síť obchodů a služeb Restaurace Místní úřad Kulturní zařízení Koupaliště

### Realitní makléř



**Tomáš Prudík**

Mobil: 774 110 007

[info@bidli.cz](mailto:info@bidli.cz)

## Prodej řadového RD, 231 m2, Zaječí (okres Břeclav) - exkluzivně

<b>Stáří objektu</b>	2025
<b>Rok kolaudace</b>	2025
<b>Parkování</b>	garáž
<b>Počet míst k parkování</b>	4
<b>Zastavěná plocha (m2)</b>	155
<b>Plocha parcely (m2)</b>	305
<b>Ostatní</b>	Plot Garáž
<b>Užitná plocha (m2)</b>	231
<b>Počet bytů - celkem</b>	1
<b>Nebytové prostory (m2)</b>	50
<b>Užitná plocha v přízemí (m2)</b>	137
<b>Plocha zahrady (m2)</b>	150
<b>Komunikace</b>	asfaltová
<b>Poloha objektu</b>	řadový
<b>Velikost bytů (3+1, 2+kk atd.)</b>	5+kk
<b>K dispozici od</b>	30.06.2025

Prodej řadového RD, 231 m2, Zaječí (okres Břeclav) - exkluzivně

**Nemovitost nabízí**



**Bidli reality, a.s.**

Jindřišská 889/17

Nové Město

110 00 Praha 1