

Prodej řadového RD, 231 m², Zaječí (okres Břeclav)



bidli



Prodej rodinného domu 5+kk, CPP 231m², garáž, pozemek 305m², Zaječí

ČÍSLO ZAKÁZKY: 224437 TYP ZAKÁZKY: prodej

LOKALITA: Zaječí (okres Břeclav), Sadařská

Prodej rodinného domu 5+kk, CPP 231m², garáž, pozemek 305m², Zaječí

Nabízíme vám ke koupi novostavbu rodinného domu „Dům A“, který se nachází v malebné obci Zaječí.

Dům je součástí projektu dvou rodinných domů s termínem dokončení 30. června 2025. Tento dvoupodlažní dům o dispozici 5+kk nabízí velmi moderní bydlení v atraktivní a turisticky zajímavé lokalitě.

Parametry nemovitosti:

Dispozice: 5+kk

Podlahová plocha: 231 m²

Pozemek: 305 m²

Zastavěná plocha: 155 m²

Energetická třída: B

Garáž: 2x

Retenční nádrž 6m³

Vytápění: Podlahové teplovodní s tepelným čerpadlem vzduch/voda DE DIETRICH ALEZIO M 6 MR/E V200S (včetně elektrokotle a zásobníku TUV 180 L)

Dispozice domu:

1. NP:

Prostorná obývací část s výstupem na terasu a zahradu, příprava na kuchyňskou linku

Hala, technická místnost, WC, spíž, zádveří

2. NP:

Galerie s hernou

Tři prostorné pokoje, dvě koupelny, šatna, WC, chodba

Technické vybavení:

Podlahy: Plovoucí podlahy, kročejová izolace z EPS, anhydritový potěr, keramická dlažba a vinylové podlahy

Koupelny: Včetně koupelnového nábytku

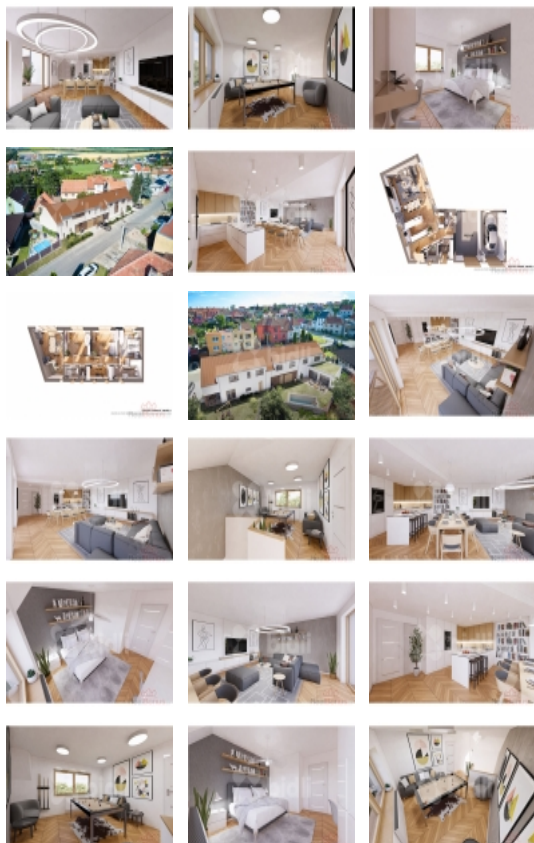
Vytápění: Teplovodní podlahové topení ve všech podlažích

Oplocení: Betonové

Veranda: 25 m², ostatní venkovní části budou srovnány a bude položen předpěstovaný trávník

Příprava hřbitovního pozemku a venkovní žaluzie

Lokalita:



Prodej řadového RD, 231 m2, Zaječí (okres Břeclav)

CENA: (za nemovitost) **14 300 000,- Kč**

Informace o nemovitosti

Počet podlaží objektu	2
Celková podlahová plocha (m2)	231
Druh objektu	cihlová
Stav objektu	novostavba
Energetická třída	B - Velmi úsporná
Vlastnictví	osobní
Vlastní pozemek (m2)	305
Plocha teras (m2)	25
Vybavení	terasa zahrada
Umístění objektu	klidná část obce
Telekomunikace	Internet Vedení PC sítě
Vybaveno	Částečně zařízeno
Popis vybavení	koupelna vč. koupelnového nábytku, podlahy, dveře, betonové oplocení, veranda, retenční nádrž 6m3, předpěstovaný trávník
Topení	Lokální - elektrické Jiné Klimatizace
Doprava	vlak silnice MHD autobus
Elektřina	230 V 380 V
Voda	dálkový vodovod
Odpad	Městská kanalizace
Plyn	Není
Občanská vybavenost	Škola Školka Zdravotnická zařízení Pošta Kompletní síť obchodů a služeb Restaurace Místní úřad Kulturní zařízení Koupaliště

Realitní makléř



Tomáš Prudík

Mobil: 774 110 007

info@bidli.cz

Prodej řadového RD, 231 m2, Zaječí (okres Břeclav)

Stáří objektu	2025
Rok kolaudace	2025
Parkování	garáž
Počet míst k parkování	4
Zastavěná plocha (m2)	155
Plocha parcely (m2)	305
Ostatní	Plot Garáž
Užitná plocha (m2)	231
Počet bytů - celkem	1
Nebytové prostory (m2)	50
Užitná plocha v přízemí (m2)	137
Plocha zahrady (m2)	150
Komunikace	asfaltová
Poloha objektu	řadový
Velikost bytů (3+1, 2+kk atd.)	5+kk
K dispozici od	30.06.2025

Prodej řadového RD, 231 m2, Zaječí (okres Břeclav)

Nemovitost nabízí



Bidli reality, a.s.

Jindřišská 889/17

Nové Město

110 00 Praha 1