

Prodej rohového RD, 213 m2, Vodňany, Vodňany II (okres Strakonice)

dumrealit.cz[®]



Prodej rohového RD, 213 m2, Vodňany, Vodňany II (okres Strakonice)

ČÍSLO ZAKÁZKY: 648899 TYP ZAKÁZKY: prodej

LOKALITA: Vodňany, Vodňany II (okres Strakonice), P. Bezruče

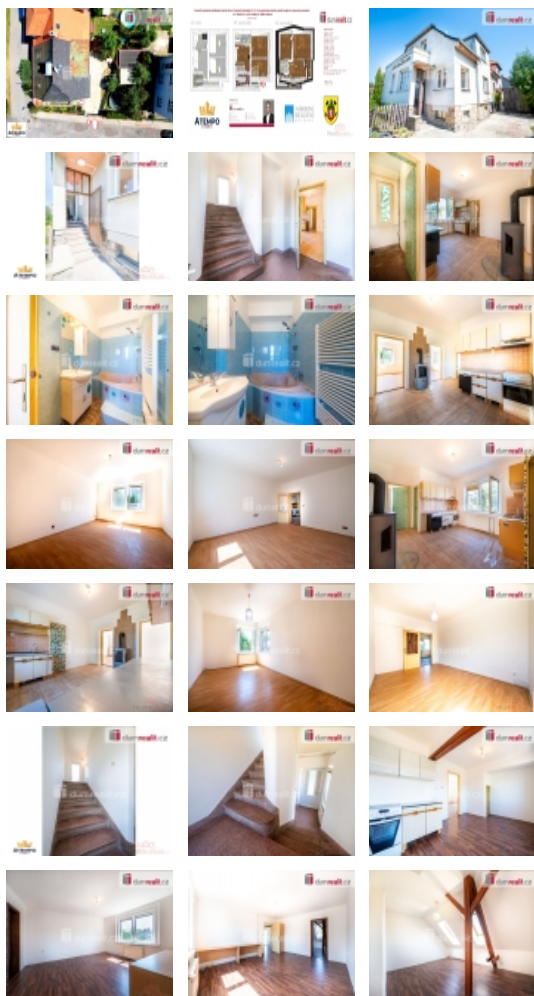
Prodej rohového RD, 213 m2, Vodňany, Vodňany II (okres Strakonice)

Cena je včetně provize RK a právního servisu. Více informací Vám poskytne makléř Tomáš Pelda., Dumrealit.cz Vám zprostředkuje prodej kompletně podsklepeného částečně zrekonstruovaného rodinného domu o 2 bytových jednotkách (2+1+špajz, 2+1 s balkónem) se společným zádveřím, garáží, pergolou, bazénem na oploceném pozemku ve městě Vodňany, ul. P. Bezruče č.p. 659. Zděný rodinný dům má nový krov s difuzní střešní folií, střešními latěmi a betonovou střešní krytinou. Tepelná izolace je 32 cm. Objekt má nové rozvody elektřiny (měď), vody (plast) a kanalizace (plast). Dům je vytápěn plynovým kotlem + jsou kamna na tuhá paliva v kuchyni ve vyvýšeném podlaží. Ohřev vody zajišťuje elektrický bojler umístěný v technické místnosti v suterénu domu. Dispoziční řešení objektu naleznete na orientačním plánu mezi fotografiemi. Na pozemku je zděná garáž, pergola na posezení, bazén a zpevněná plocha na parkování. RD je připojený na elektrickou síť, plynovod a veřejný vodovod. Kanalizace je řešena jímkou. V ulici je vedena městská kanalizace, možné připojit. Více informací Vám poskytne realitní makléř Tomáš Pelda z realitní kanceláře A TEMPO fungující pod ochrannou známkou dumrealit.cz. Zajistíme Vám financování a veškerý právní servis. Ev. číslo: 648285. Energetický štítek: G

CENA: (za nemovitost) **4 990 000,- Kč**

Informace o nemovitosti

| | |
|-------------------------------|---------|
| Počet podlaží objektu | 2 |
| Celková podlahová plocha (m2) | 213 |
| Druh objektu | cihlová |



Prodej rohového RD, 213 m2, Vodňany, Vodňany II (okres Strakonice)

Nemovitost nabízí



dumrealit.cz

Realitní makléř



Tomáš Pelda

Mobil: 739 341 014

pelda@dumrealit.cz

| | |
|------------------------|----------------------------|
| Stav objektu | dobrý |
| Energetická třída | G - Mimořádně neekonomická |
| Vlastní pozemek (m2) | 322 |
| Vybavení | balkon |
| Umístění objektu | klidná část obce |
| Topení | Lokální - plynové |
| Počet míst k parkování | 4 |
| Zastavěná plocha (m2) | 126 |
| Užitná plocha (m2) | 213 |
| Poloha objektu | rohový |