

Prodej blokového RD, 178 m<sup>2</sup>, Bělčice (okres Strakonice)



## M&M reality holding, a.s.



### Prodej rodinného domu, 178 m<sup>2</sup>, Bělčice, ul. Blatenská

ČÍSLO ZAKÁZKY: 881618 TYP ZAKÁZKY: prodej

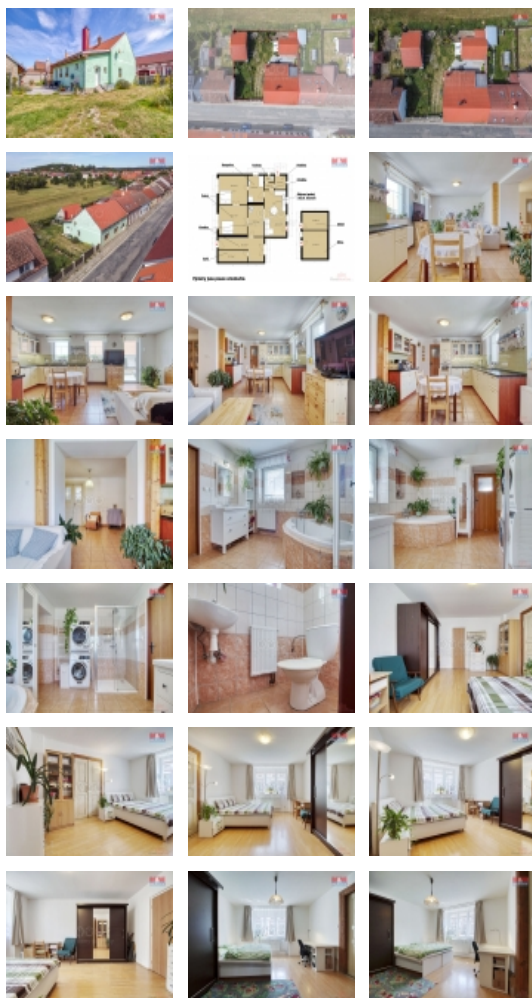
LOKALITA: Bělčice (okres Strakonice), Blatenská

#### Prodej rodinného domu, 178 m<sup>2</sup>, Bělčice, ul. Blatenská

Nabízíme k prodeji rodinný dům v Bělčicích, situovaný blízko centra obce o dispozici 4 místností. Dům prošel kompletní rekonstrukcí. Plastová okna, nová střecha, elektřina, voda, topení. Užitná plocha domu činí 178 m<sup>2</sup>. V domě se nachází kuchyň spojená s obývacím pokojem, ložnice, dětský pokoj, koupelna, WC a chodba se spíží. Součástí nemovitosti je udržovaná zahrada o velikosti 468 m<sup>2</sup>. Na pozemku se dále nachází chlévy, garáž a skleník. K domu je postavená terasa. Vjezd na pozemek je řešen bránou na dálkové ovládání. Dům je vytápěn kotlem na tuhá paliva a elektrickým kotlem. Další možností zatopení jsou krbová kamna. Dům je napojen na veřejný vodovod a kanalizaci. Ohřev vody bojlerem. Více informací u makléře. Doporučuji prohlídku.

#### Informace o nemovitosti

Počet podlaží objektu	1
Druh objektu	smíšená
Stav objektu	velmi dobrý
Vlastnictví	osobní
Vlastní pozemek (m <sup>2</sup> )	766
Vybavení	zahrada
Umístění objektu	centrum
Vybaveno	Nezařazeno
Topení	Lokální - tuhá paliva Lokální - elektrické Ústřední - dálkové
Doprava	vlak silnice autobus



Prodej blokového RD, 178 m<sup>2</sup>, Bělčice (okres Strakonice)

**Nemovitost nabízí**



**M&M reality holding a. s.**

Krakovská 1675/2  
Praha - Nové Město  
11000

**Realitní makléř**



**Lázníčka Lukáš**

Telefon: 296 399 006  
[info@mmreality.cz](mailto:info@mmreality.cz)

<b>Elektřina</b>	230 V 380 V
<b>Voda</b>	dálkový vodovod
<b>Odpad</b>	Městská kanalizace
<b>Plyn</b>	Zaveden
<b>Občanská vybavenost</b>	Škola Školka Pošta Kompletní síť obchodů a služeb
<b>Rok rekonstrukce</b>	2012
<b>Rok kolaudace</b>	1919
<b>Parkování</b>	venkovní stání
<b>Počet míst k parkování</b>	4
<b>Zdroj teplé vody</b>	bojler
<b>Ostatní</b>	Plot Garáž
<b>Užitná plocha (m<sup>2</sup>)</b>	178
<b>Inženýrské sítě</b>	Vodovod Kanalizace Plyn
<b>Poloha objektu</b>	v bloku