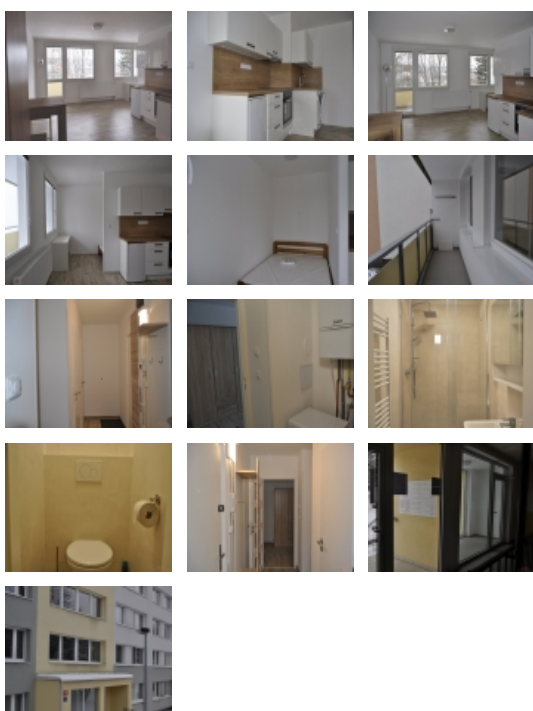


Pronájem bytu 1+kk, 48 m², OV, Praha 5, Motol, ul. Hennerova



Pronájem částečně zařízeného bytu 1+kk s lodžii, Hennerova ulice, Praha - Motol

ČÍSLO ZAKÁZKY: 80965 TYP ZAKÁZKY: pronájem

LOKALITA: Praha 5, Motol, Hennerova

Pronájem částečně zařízeného bytu 1+kk s lodžii, Hennerova ulice, Praha - Motol

Nabízíme k podnájmu krásný, kompletně zrekonstruovaný družstevní byt 1+kk s lodžii o celkové výměře 48 m² v žádané lokalitě Prahy 5 - Motol, ulice Hennerova. Byt se nachází ve 2.NP panelového domu. Byt je tvořen předsíní se vstupem do koupelny, samostatného WC a obývacího pokoje s lodžii, za obývacím pokojem se nachází oddělený prostor na spaní. Byt je po kompletní rekonstrukci - nové příčky, štuky, topení - plynový kotel + podlahové vytápění, rozvody elektřiny, vody a odpady, nová kuchyňská linka včetně sklokeramické desky, trouby, lednice, myčky, digestoře a osvětlení, koupelna se sprchovým koutem, na chodbě plynový kotel a pračka. Byt je zařízen nábytkem. K bytu náleží komora umístěná hned u vchodu do bytu a sklep nacházející se v přízemí domu. Poplatky cca 2.700,- Kč + převod elektřiny a plynu. Kauce 20.000,- Kč. Dům je také po rekonstrukci - zateplení + fasáda, plastová okna + žaluzie, vchodové dveře atd. Bezproblémové parkování na ulici a za domem. Byt je směřován na jih do menšího parčíku. Zastávka autobusu Pod Šafránkou minutu chůze od domu, metro Anděl 10 minut, metro Motol 4 minuty nebo 10 minut chůze. K nastěhování 1.10.2024, prohlídky možné po domluvě ihned. Pro bližší informace kontaktujte makléře.

Nemovitost nabízí

ABA REAL s.r.o.

Jugoslávských partyzánů 955/46
Praha 6 - Bubeneč
160 00

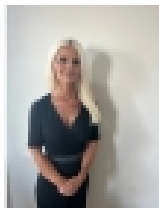
CENA: (za měsíc) **14 400,- Kč**

Informace o nemovitosti

Dispozice bytu	1+kk
Číslo podlaží v domě	2
Celková podlahová plocha (m ²)	48
Druh objektu	panelová
Stav objektu	velmi dobrý
Energetická třída	G - Mimořádně nevhodná
Vlastnictví	osobní
Vybavení	lodžie
Topení	Ústřední - plynové

Pronájem bytu 1+kk, 48 m², OV, Praha 5, Motol, ul. Hennerova

Realitní makléř



Vlasta Dočekalová

Mobil: +420 775 436 436

docekalova@abareal.cz

Doprava	MHD autobus
Voda	dálkový vodovod
Plyn	Zaveden
Užitná plocha (m²)	48
Inženýrské sítě	Vodovod Plyn
Poloha objektu	samostatný
K dispozici od	01.10.2024