

Prodej řadového RD, 158 m2, Zaječí (okres Břeclav) - exkluzivně



bidli



Prodej rodinného domu 4+kk, CPP 158m2, garáž, pozemek 307m2, Zaječí

ČÍSLO ZAKÁZKY: 224438 TYP ZAKÁZKY: prodej

LOKALITA: Zaječí (okres Břeclav), Sadařská

Prodej rodinného domu 4+kk, CPP 158m2, garáž, pozemek 307m2, Zaječí

Nabízíme vám ke koupi novostavbu rodinného domu „Dům B“, který se nachází v malebné obci Zaječí.

Dům je součástí projektu dvou rodinných domů s termínem dokončení 30. června 2025. Tento dvoupodlažní dům o dispozici 4+kk nabízí velmi moderní bydlení včetně vinného sklepa v atraktivní a turisticky zajímavé lokalitě.

Parametry nemovitosti:

Dispozice: 4+kk

Podlahová plocha: 158 m2

Pozemek: 307 m2

Zastavěná plocha: 120 m2

Energetická třída: A

2x parkovací stání

Vinný sklep: 25 m2

Retenční nádrž 6m3

Krbová kamna: Schiedel Kingfire Parat Rondo S

Vytápění: Podlahové teplovodní s tepelným čerpadlem vzduch/voda DE DIETRICH ALEZIO M 6 MR/E V200S (včetně elektrokotle a zásobníku TUV 180 L)

Dispozice domu:

1. NP:

Prostorná obývací část + příprava na kuchyňskou linku, krytá terasa, technická místnost, WC, spíž, zádveř

2. NP:

Tři prostorné pokoje, dvě prostorné šatny, dvě koupelny, galerie

Technické vybavení:

Podlahy: Plovoucí podlahy, kročejová izolace z EPS, anhydritový potěr, keramická dlažba a vinylové podlahy

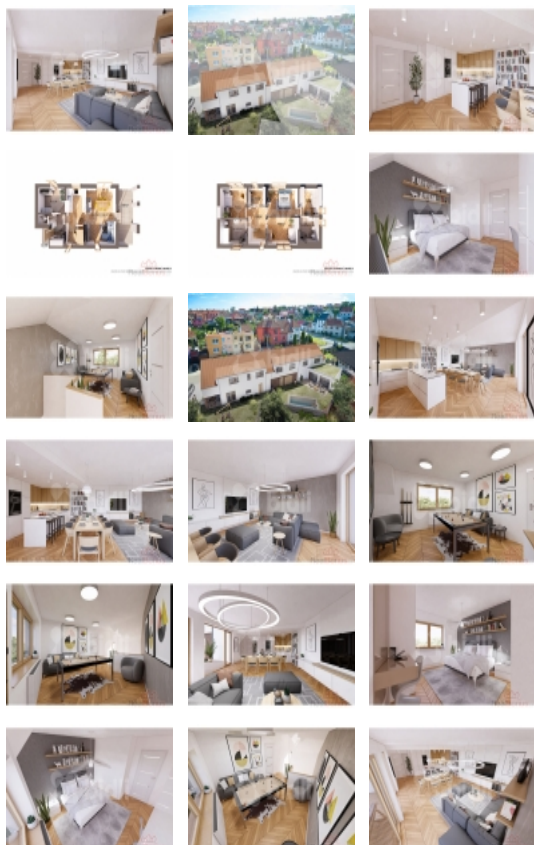
Koupelny: Včetně koupelnového nábytku

Vytápění: Teplovodní podlahové topení ve všech podlažích + krbová kamna

Oplocení: Betonové

Krytá Veranda: 17 m2, ostatní venkovní částí budou srovnány a bude položena předpěstovaný trávník

Dřívky na fotovoltaiku a venkovní osvětlení



Prodej řadového RD, 158 m², Zaječí (okres Břeclav) - exkluzivně

CENA: (za nemovitost) **14 300 000,- Kč**

Informace o nemovitosti

Počet podlaží objektu	2
Celková podlahová plocha (m²)	158
Druh objektu	cihlová
Stav objektu	novostavba
Energetická třída	A - Mimořádně úsporná
Vlastnictví	osobní
Vlastní pozemek (m²)	307
Plocha teras (m²)	17
Plocha sklepu (m²)	25
Vybavení	terasa sklep zahrada
Umístění objektu	klidná část obce
Telekomunikace	Internet Vedení PC sítě
Vybaveno	Částečně zařízeno
Popis vybavení	koupelna vč. koupelnového nábytku, podlahy, dveře, krbová kamna, betonové oplocení, zastřešená veranda, retenční nádrž 6m ³ , předpěstovaný trávník, vinný sklep
Topení	Lokální - tuhá paliva Lokální - elektrické Jiné Klimatizace
Doprava	vlak silnice MHD autobus
Elektřina	230 V 380 V
Voda	dálkový vodovod
Odpad	Městská kanalizace
Plyn	Není
Občanská vybavenost	Škola Školka Zdravotnická zařízení Pošta Kompletní síť obchodů a služeb Restaurace Místní úřad Kulturní zařízení Koupaliště

Realitní makléř



Tomáš Prudík

Mobil: 774 110 007

info@bidli.cz

Prodej řadového RD, 158 m2, Zaječí (okres Břeclav) - exkluzivně

Stáří objektu	2025
Rok kolaudace	2025
Parkování	venkovní stání
Počet míst k parkování	4
Zastavěná plocha (m2)	120
Plocha parcely (m2)	307
Ostatní	Plot
Užitná plocha (m2)	158
Počet bytů - celkem	1
Užitná plocha v přízemí (m2)	82
Plocha zahrady (m2)	187
Komunikace	asfaltová
Poloha objektu	řadový
Velikost bytů (3+1, 2+kk atd.)	4+kk
K dispozici od	30.06.2025

Prodej řadového RD, 158 m2, Zaječí (okres Břeclav) - exkluzivně

Nemovitost nabízí



Bidli reality, a.s.

Jindřišská 889/17

Nové Město

110 00 Praha 1