

Prodej řadového RD, 165 m2, Hodonice (okres Znojmo)



Rodinný dům 3+1 v Hodonicích s velkou zahradou

ČÍSLO ZAKÁZKY: em52 TYP ZAKÁZKY: prodej

LOKALITA: Hodonice (okres Znojmo), Nádražní

Rodinný dům 3+1 v Hodonicích s velkou zahradou

Nabízíme k prodeji velmi pěkný, řadový, rodinný dům po rekonstrukci s krásnou energií o dispozici 3+1 s prostorným dvorem a rozlehlou zahradou v obci Hodonice vzdálené 10 minut od Znojma, 15 minut od státní hranice s Rakouskem a do Brna je dojezd asi 40 minut. Celková plocha pozemku je 2390 m2, užitná plocha i se sklepem má rozlohu 165 m2.

Při vstupu na pozemek se nachází průjezd s parkovacím místem a vstup na dvorek, kde je dost místa na posezení i relax ve vířivce v absolutním soukromí. V domě je veranda, kuchyň s krbem, obývací pokoj, 2 koupelny, ložnice s dalším pokojem. Na tuto část domu navazuje dílna s krbem, vodou a elektřinou- možnost rozšířit o obytný prostor či si ponechat zázemí pro domácího kutila. Celý pozemek skýtá úplné soukromí.

Dům je zateplený, připojený na elektřinu, plyn, vodu a kanalizaci, jsou zde plastová okna a byla zde zhotovena nová střecha.

Na dvorku se nachází malebný klubový sklípek, který může posloužit k uskladnění potravin, zavařenin či vína, dále je zde možnost k případnému vytvoření posezení k relaxaci a strávení příjemných chvil s přáteli.

Zahrada je rozlehlá, najdete zde nespočet mladých, ovocných, stále rodících stromů a možnost vjezdu do zahrady, celý pozemek je tím pádem průjezdný. Do budoucna je zde možnost případného odkoupení sousedního pozemku, tímto docílit rozšíření parcely zahrady a vznikne krásné stavební místo.

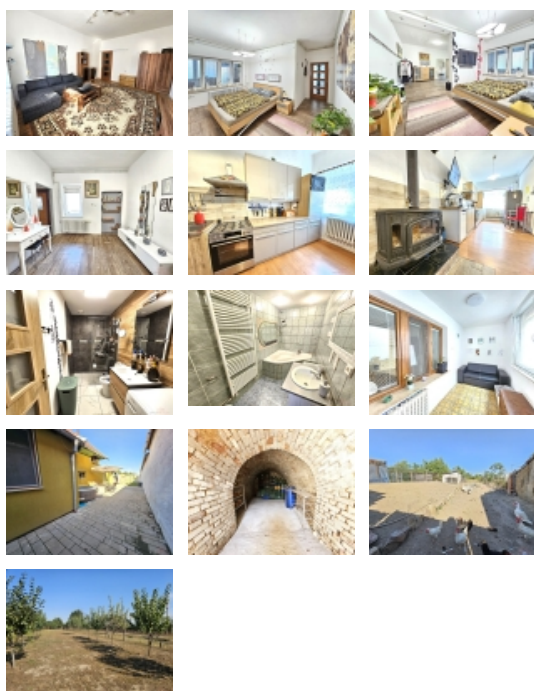
Ve vinařské obci Hodonice se nachází kompletní občanská vybavenost základní a mateřská škola, kulturní dům, pohostinství, obchody, lékaři a další. Probíhá zde řada kulturních a společenských akcí a v okolí můžete najít nespočet krásných míst a nádhernou přírodu.

V případě zájmu o prohlídku domu volejte makléřku.

CENA: (za nemovitost) **6 300 000,- Kč**

Informace o nemovitosti

Počet podlaží objektu	1
Celková podlahová plocha (m2)	85



Nemovitost nabízí

LeoReal spol. s r.o.

Blatnická 4219/4
62800 Brno

Realitní makléř

Eva Minaříková

Mobil: +420 739 144 823

nemovitostieva@seznam.cz

Prodej řadového RD, 165 m2, Hodonice (okres Znojmo)

Druh objektu	cihlová
Stav objektu	dobrý
Energetická třída	G - Mimořádně neekonomická
Vlastní pozemek (m2)	2390
Umístění objektu	centrum
Doprava	vlak
Odpad	Městská kanalizace
Plyn	Zaveden
Zastavěná plocha (m2)	375
Užitná plocha (m2)	165
Plocha zahrady (m2)	2015
Komunikace	asfaltová
Charakter okolní zástavby	obytná
Poloha objektu	řadový